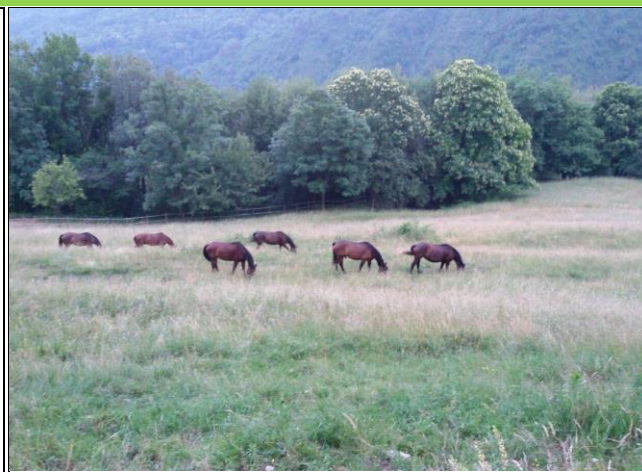


# Apeggio Campiglio di Fondo

## Foresta Regionale Gardesana Occ.le



Malga Campiglio di Fondo e di Mezzo



Carta della Valle di Campiglio

<i>Localizzazione</i>	Malga Campiglio di Fondo e di Mezzo, Toscolano Maderno BS, FdR Gardesana. Si colloca nella valle di Campiglio nel Parco dell'alto Garda Bresciano; è delimitata dai monti Spino m. 1488, Pizzòcolo m. 1562 e il passo di Fobbiola. Confina con la Malga Campei di Cima.
<i>Accesso</i>	Da Toscolano, con autorizzazione del Comune, si prende direzione Gaino per poi proseguire, su strada sterrata, lungo la Valle di Campiglio, per un totale di km 11, in 40'.
<i>Paesaggio</i>	La Valle di Campiglio è percorsa dal torrente Toscolano. Confina con l'Area Wilderness Val di Vesta.
<i>Esposizione e quote</i>	Esposizione S/SE. Altitudine prevalente m. 750. Pendenza media 22%.
<i>Superficie</i>	3.0 Ha.
<i>Bestiame monticato</i>	Equini
<i>Carico ottimale</i>	Complessive 3 UBA per un periodo di 90 giorni.
<i>Periodo di concessione</i>	Venticinquennale
<i>Periodo di monticazione</i>	Giugno – settembre.
<i>Concessionario</i>	Concessione in fase di definizione
<i>Rete viabile interna</i>	Sentiero n° 22 Campei di Cima, di Mezzo e di Fondo. Sentiero dei <a href="#">Lodroni</a> .
<i>Strutture d'alpe</i>	1
<i>Strutture ricettive</i>	Rifugio a Campei di Fondo. Rifugio a Campei de Sima, nel complesso rurale della malga ERSAF ristrutturato, gestito dalla <a href="#">Sezione ANA di Salò - Monte Suello</a> . Solitamente aperto il sabato e la domenica, da Aprile a Ottobre, tranne la terza settimana di Maggio. Sempre aperto come bivacco.
<i>Prodotti d'alpe</i>	No.
<i>Escursioni e Bellezze naturali</i>	Interessanti escursioni al <a href="#">sentiero tematico Valle di Archesane</a> , laterale della Valle di Campiglio, e al <a href="#">Percorso dei Cùei</a> .
<i>Patrimonio storico, artistico e culturale</i>	Il restaurato Palazzo di Archesane ed il percorso tematico forestale attrezzato nella confinante Valle di Archesane con le antiche aie carbonili per la produzione di carbone di legna.
<i>Cosa vedere</i>	Percorso tematico Archesane e percorso dei Lodroni <a href="#">Archesane-Spino-Ververs</a> . Presenza di casematte, trincee ed apprestamenti della prima guerra mondiale. Il Passo di Spino, ospita l' <a href="#">Osservatorio Ornitologico Regionale "A. Duse"</a> , importante centro studi della migrazione degli Uccelli in Italia.
<i>Per saperne di più</i>	<a href="#">Comunità Montana Alto Garda Bresciano</a> . <a href="#">FdL Gardesana Occidentale</a> . <a href="#">Comune di Toscolano Maderno</a> .
<i>Contatti</i>	Sede ERSAF di Gargnano BS - Via Oliva, 32 Gargnano (BS) Telefono: 0365 79.84.70 Fax: 0365 79.84.99. <a href="mailto:info@ersaf.lombardia.it">info@ersaf.lombardia.it</a>