

12/2017

Mercato
Mercati nazionali

5.15.19

ENTE REGIONALE PER I SERVIZI
ALL'AGRICOLTURA E ALLE FORESTE

SCROFE 2017

QUOTAZIONE DEI PRINCIPALI MERCATI

Categoria: SUINI VIVI

Prezzi: (Franco Partenza) Per Kg peso vivo - IVA esclusa

di Cosmino Giovanni Basile

SETTIMANE	MERCATI			
	MILANO	MODENA	REGGIO EMILIA	MANTOVA
	Scrofe 1 ^a Categoria €/Kg	Scrofe 1 ^a Categoria €/Kg	Scrofe 1 ^a Categoria €/Kg	Scrofe 1 ^a Categoria €/Kg
02-07/01	0,660	0,655	0,670	0,675
09-14/01	0,650	0,635	0,650	0,660
16-21/01	0,630	0,625	0,630	0,650
23-28/01	0,635	0,628	0,640	0,660
30-04/02	0,635	0,633	0,640	0,660
06-11/02	0,630	0,633	0,630	0,670
13-18/02	0,630	0,633	0,630	0,670
20-25/02	0,630	0,640	0,640	0,675
27-04/03	0,640	0,640	0,640	0,675
06-11/03	0,640	0,640	0,640	0,675
13-18/03	0,640	0,640	0,640	0,675
20-25/03	0,640	0,640	0,640	0,675
28-01/04	0,645	0,640	0,641	0,680
03-08/04	0,660	0,662	0,661	0,700
10-15/04	0,680	0,685	0,681	0,740
17-21/04	0,700	0,705	0,690	0,750
24-29/04	0,720	0,713	0,700	0,750
01-06/05	0,730	0,713	0,700	0,750
08-13/05	0,730	0,700	0,680	0,740
15-20/05	0,710	0,685	0,660	0,725
22-27/05	0,700	0,675	0,660	0,715
29-03/06	0,700	0,675	0,660	0,715
05-10/06	0,680	0,675	0,660	0,715
12-17/06	0,680	0,675	0,660	0,715
19-24/06	0,680	0,705	0,680	0,740
26-01/07	0,720	0,725	0,700	0,750
03-08/07	0,730	0,730	0,720	0,760
10-15/07	0,730	0,743	0,730	0,770
16-22/07	0,750	0,753	0,750	0,780
24-29/07	0,750	0,763	0,760	0,785
31-05/08	0,760	0,763	0,760	0,785
07-12/08	0,760	0,765	0,770	0,785
14-19/08	0,760	0,765	0,770	0,785
21-26/08	0,760	0,755	0,760	0,775
28-02/09	0,760	0,740	0,750	0,765
04-09/09	0,750	0,740	0,750	0,765
11-16/09	0,750	0,750	0,760	0,765
18-23/09	0,760	0,753	0,760	0,765
25-30/09	0,760	0,752	0,760	0,765
02-07/10	0,740	0,732	0,750	0,750
09-14/10	0,720	0,712	0,730	0,730
16-21/10	0,710	0,692	0,710	0,710
23-28/10	0,700	0,695	0,710	0,710
30-04/11	0,700	0,695	0,710	0,710
06-11/11	0,700	0,690	0,710	0,710
13-18/11	0,700	0,690	0,710	0,710
20-25/11	0,710	0,690	0,710	0,710
27-02/12	0,710	0,690	0,710	0,710
04-09/12	0,710	0,690	0,710	0,710
11-16/12	0,710	0,675	0,710	0,700
18-24/13	0,700	0,660	0,710	0,690
25-30/12	0,700	0,640	0,710	0,680
MEDIA	0,700	0,692	0,696	0,721

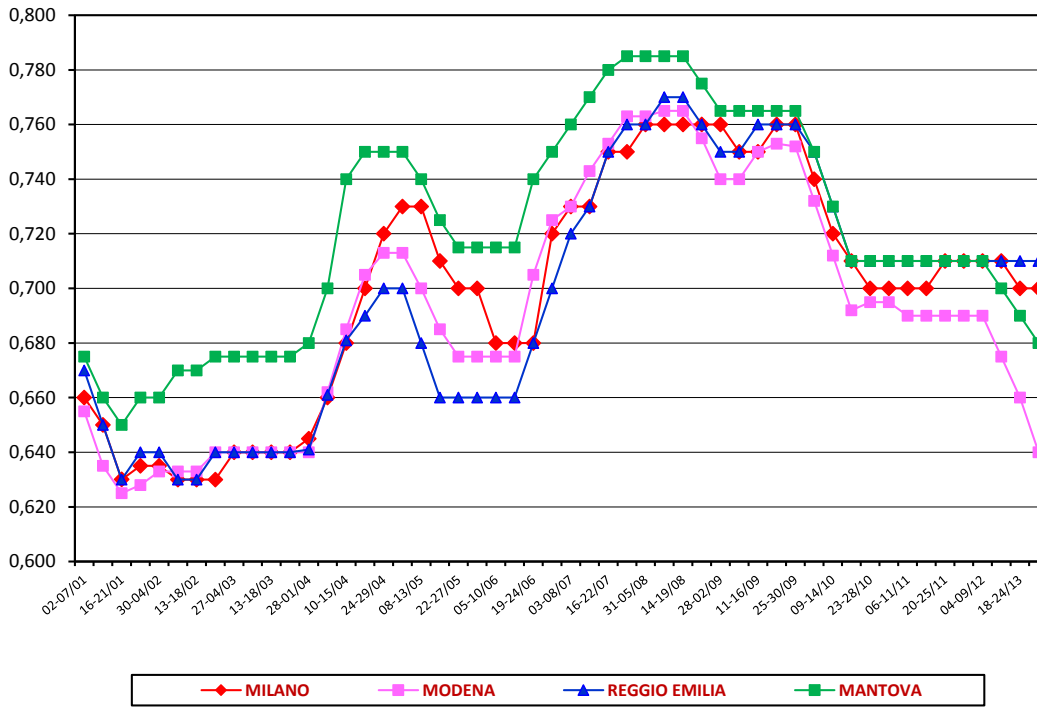
nq = non quotati

SCROFE 2017

SETTIMANE	MERCATI			
	MILANO Scrofe 2ª Categoria €/Kg	MODENA Scrofe 2ª Categoria €/Kg	REGGIO EMILIA Scrofe 2ª Categoria €/Kg	MANTOVA Scrofe 2ª Categoria €/Kg
02-07/01	nq	nq	0,590	nq
09-14/01	nq	nq	0,570	nq
16-21/01	nq	nq	0,550	nq
23-28/01	nq	nq	0,560	nq
30-04/02	nq	nq	0,560	nq
06-11/02	nq	nq	0,550	nq
13-18/02	nq	nq	0,550	nq
20-25/02	nq	nq	0,560	nq
27-04/03	nq	nq	0,560	nq
06-11/03	nq	nq	0,560	nq
13-18/03	nq	nq	0,560	nq
20-25/03	nq	nq	0,560	nq
28-01/04	nq	nq	0,561	nq
03-08/04	nq	nq	0,581	nq
10-15/04	nq	nq	0,601	nq
17-21/04	nq	nq	0,610	nq
24-29/04	nq	nq	0,620	nq
01-06/05	nq	nq	0,620	nq
08-13/05	nq	nq	0,600	nq
15-20/05	nq	nq	0,580	nq
22-27/05	nq	nq	0,580	nq
29-03/06	nq	nq	0,580	nq
05-10/06	nq	nq	0,580	nq
12-17/06	nq	nq	0,580	nq
19-24/06	nq	nq	0,600	nq
26-01/07	nq	nq	0,620	nq
03-08/07	nq	nq	0,640	nq
10-15/07	nq	nq	0,650	nq
16-22/07	nq	nq	0,670	nq
24-29/07	nq	nq	0,680	nq
31-05/08	nq	nq	0,680	nq
07-12/08	nq	nq	0,690	nq
14-19/08	nq	nq	0,690	nq
21-26/08	nq	nq	0,680	nq
28-02/09	nq	nq	0,670	nq
04-09/09	nq	nq	0,670	nq
11-16/09	nq	nq	0,680	nq
18-23/09	nq	nq	0,680	nq
25-30/09	nq	nq	0,680	nq
02-07/10	nq	nq	0,670	nq
09-14/10	nq	nq	0,650	nq
16-21/10	nq	nq	0,630	nq
23-28/10	nq	nq	0,630	nq
30-04/11	nq	nq	0,630	nq
06-11/11	nq	nq	0,630	nq
13-18/11	nq	nq	0,630	nq
20-25/11	nq	nq	0,630	nq
27-02/12	nq	nq	0,630	nq
04-09/12	nq	nq	0,630	nq
11-16/12	nq	nq	0,630	nq
18-24/13	nq	nq	0,630	nq
25-30/12	nq	nq	0,630	nq
MEDIA	nq	nq	0,616	nq

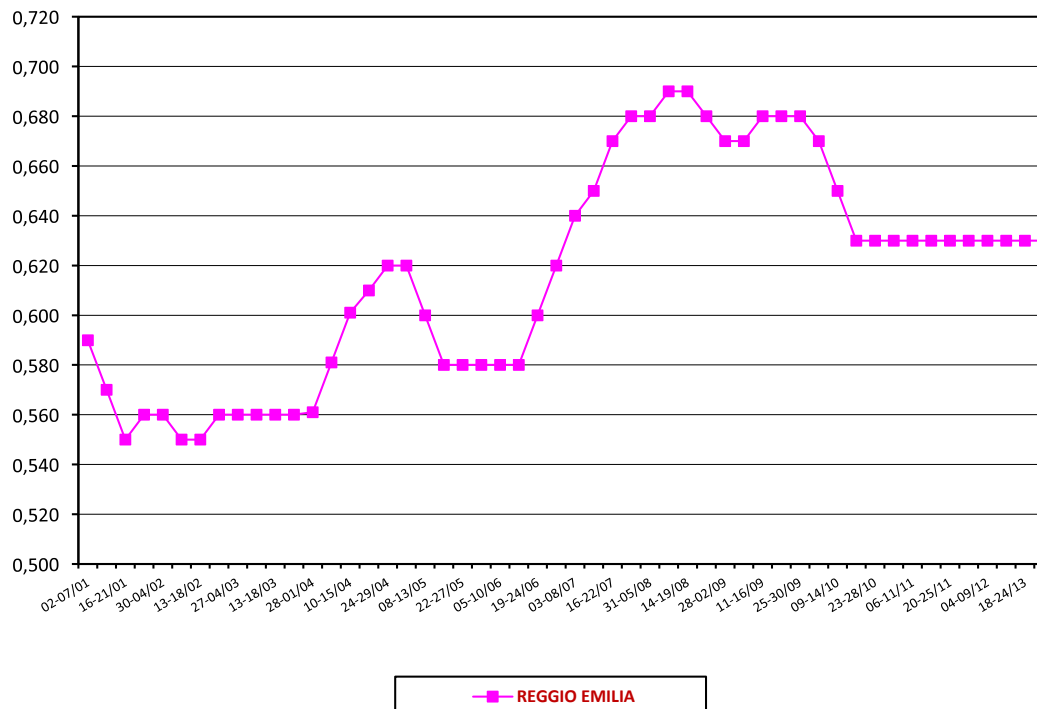
nq = non quotati

SCROFE 2017 - 1^a CATEGORIA
QUOTAZIONE DEI PRINCIPALI MERCATI
(Euro/kg)



nq = non quotati

SCROFE 2017 - 2^a CATEGORIA
QUOTAZIONE DEI PRINCIPALI MERCATI
(Euro/kg)



nq = non quotati