

CREMONA 1998

CAMERA DI COMMERCIO DI CREMONA

Categoria: SUINI VIVI

Prezzi: (Franco Partenza) Per Kg peso vivo - IVA esclusa

di Cosmino Giovanni Basile

SETTIMANE	SUINI D'ALLEVAMENTO (€/Kg)							
	< a 15	da 25	da 30	da 40	da 50	da 65	da 80	da 100
07/01/1998	nq	2,48	2,17	1,78	1,63	1,42	1,34	1,37
14/01/1998	nq	2,56	2,25	1,86	1,65	1,42	1,34	1,37
21/01/1998	nq	2,61	2,30	1,89	1,68	1,42	1,34	1,37
28/01/1998	nq	2,71	2,38	1,96	1,73	1,47	1,34	1,37
04/02/1998	nq	2,81	2,48	2,04	1,81	1,52	1,37	1,39
11/02/1998	nq	2,92	2,56	2,12	1,86	1,55	1,39	1,42
18/02/1998	nq	2,94	2,58	2,19	1,86	1,58	1,39	1,42
25/02/1998	nq	3,05	2,69	2,30	1,91	1,63	1,39	1,42
04/03/1998	nq	3,10	2,74	2,30	1,94	1,63	1,39	1,42
11/03/1998	nq	3,10	2,74	2,30	1,94	1,63	1,39	1,42
18/03/1998	nq	3,10	2,74	2,30	1,94	1,63	1,39	1,42
25/03/1998	nq	3,10	2,74	2,30	1,94	1,63	1,39	1,42
01/04/1998	nq	3,10	2,74	2,27	1,94	1,63	1,39	1,42
08/04/1998	nq	3,10	2,74	2,27	1,94	1,63	1,39	1,37
15/04/1998	nq	3,05	2,69	2,25	1,94	1,63	1,39	1,37
22/04/1998	nq	3,00	2,63	2,19	1,89	1,58	1,34	1,32
29/04/1998	nq	2,89	2,53	2,12	1,83	1,52	1,29	1,27
06/05/1998	nq	2,76	2,43	2,04	1,76	1,45	1,21	1,19
13/05/1998	nq	2,61	2,32	1,94	1,68	1,39	1,16	1,14
20/05/1998	nq	2,58	2,27	1,89	1,68	1,39	1,16	1,14
27/05/1998	nq	2,38	2,12	1,78	1,65	1,37	1,16	1,14
03/06/1998	nq	2,25	1,99	1,68	1,58	1,32	1,14	1,11
10/06/1998	nq	2,17	1,91	1,63	1,52	1,29	1,11	1,08
17/06/1998	nq	2,07	1,81	1,55	1,45	1,24	1,06	1,03
24/06/1998	nq	2,01	1,76	1,50	1,42	1,21	1,06	1,03
01/07/1998	nq	1,96	1,70	1,47	1,45	1,24	1,08	1,06
08/07/1998	nq	1,83	1,58	1,39	1,39	1,19	1,03	1,03
15/07/1998	nq	1,73	1,47	1,32	1,34	1,14	1,03	1,03
22/07/1998	nq	1,70	1,45	1,32	1,34	1,14	1,03	1,03
29/07/1998	nq	1,68	1,42	1,37	1,32	1,14	1,08	1,08
05/08/1998	nq	1,68	1,42	1,39	1,34	1,16	1,14	1,14
19/08/1998	nq	1,68	1,42	1,39	1,34	1,16	1,14	1,14
26/08/1998	nq	1,63	1,37	1,37	1,32	1,16	1,14	1,14
02/09/1998	nq	1,58	1,32	1,32	1,29	1,16	1,14	1,14
09/09/1998	nq	1,55	1,32	1,29	1,27	1,16	1,14	1,14
16/09/1998	nq	1,55	1,32	1,29	1,27	1,16	1,14	1,14
23/09/1998	nq	1,55	1,32	1,29	1,27	1,16	1,14	1,14
30/09/1998	nq	1,45	1,27	1,24	1,21	1,14	1,11	1,11
07/10/1998	nq	1,39	1,27	1,21	1,19	1,14	1,11	1,11
14/10/1998	nq	1,34	1,24	1,19	1,16	1,14	1,08	1,08
21/10/1998	nq	1,34	1,24	1,19	1,16	1,14	1,08	1,08
28/10/1998	nq	1,34	1,24	1,19	1,16	1,14	1,08	1,08
04/11/1998	nq	1,27	1,19	1,14	1,11	1,08	1,03	1,03
11/11/1998	nq	1,24	1,16	1,11	1,08	1,06	1,01	1,01
18/11/1998	nq	1,24	1,16	1,11	1,08	1,06	1,01	1,01
25/11/1998	nq	1,24	1,16	1,11	1,08	1,06	1,01	1,01
02/12/1998	nq	1,24	1,16	1,11	1,08	1,06	1,01	1,01
09/12/1998	nq	1,29	1,21	1,11	1,08	1,06	1,01	1,01
16/12/1998	nq	1,42	1,34	1,21	1,16	1,11	1,03	1,03
23/12/1998	nq	1,55	1,47	1,29	1,24	1,19	1,08	1,08
30/12/1998	nq	1,68	1,58	1,37	1,29	1,21	1,11	1,11
MEDIA	nq	2,11	1,86	1,63	1,49	1,31	1,18	1,18

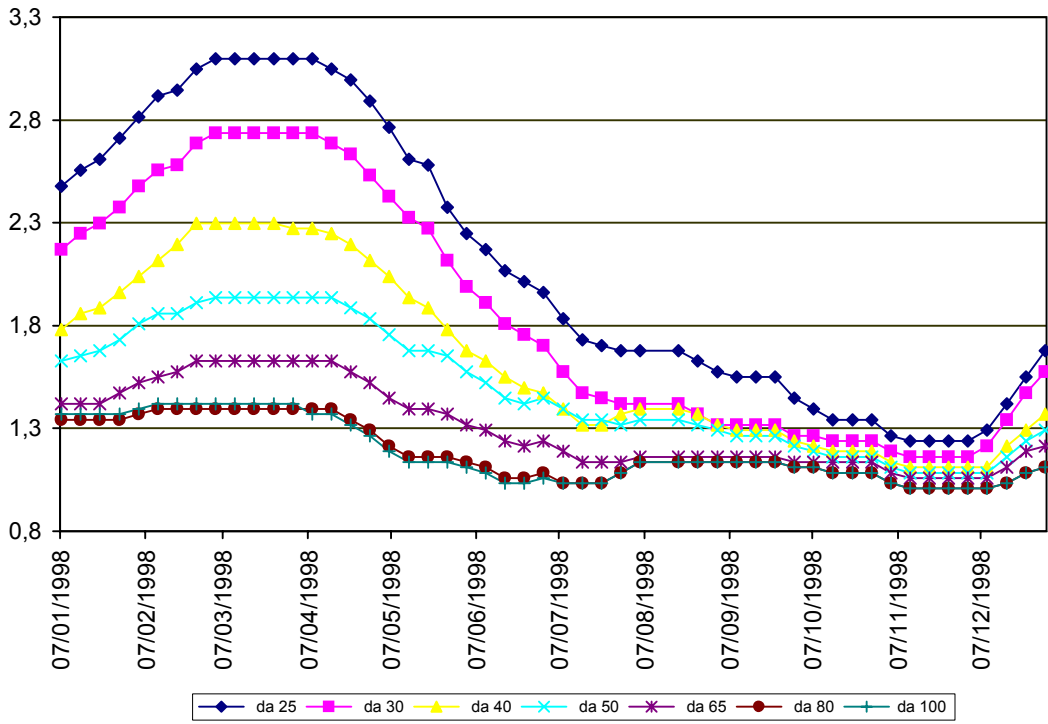
nq = non quotati

CREMONA 1998

SETTIMANE	SUINI DA MACELLO (€/Kg)							
	90/115	da 115	130/144	144/156	156/176	176/180	180/185	> 185
07/01/1998	nq	nq	1,296	1,322	1,343	1,322	1,291	1,239
14/01/1998	nq	nq	1,286	1,312	1,332	1,312	1,281	1,229
21/01/1998	nq	nq	1,265	1,291	1,312	1,291	1,260	1,209
28/01/1998	nq	nq	1,265	1,291	1,312	1,291	1,260	1,209
04/02/1998	nq	nq	1,301	1,327	1,348	1,327	1,296	1,245
11/02/1998	nq	nq	1,332	1,358	1,379	1,358	1,327	1,276
18/02/1998	nq	nq	1,340	1,366	1,387	1,366	1,335	1,283
25/02/1998	nq	nq	1,294	1,320	1,340	1,320	1,289	1,237
04/03/1998	nq	nq	1,234	1,260	1,281	1,260	1,229	1,178
11/03/1998	nq	nq	1,19	1,21	1,23	1,21	1,18	1,13
18/03/1998	nq	nq	1,188	1,214	1,234	1,214	1,183	1,131
25/03/1998	nq	nq	1,250	1,276	1,296	1,276	1,245	1,193
01/04/1998	nq	nq	1,250	1,276	1,296	1,276	1,245	1,193
08/04/1998	nq	nq	1,239	1,265	1,286	1,265	1,234	1,183
15/04/1998	nq	nq	1,211	1,237	1,258	1,237	1,206	1,154
22/04/1998	nq	nq	1,154	1,180	1,201	1,180	1,149	1,097
29/04/1998	nq	nq	1,090	1,116	1,136	1,116	1,085	1,079
06/05/1998	nq	nq	1,054	1,079	1,100	1,079	1,048	1,043
13/05/1998	nq	nq	1,038	1,064	1,085	1,064	1,033	1,028
20/05/1998	nq	nq	1,038	1,064	1,085	1,064	1,033	1,028
27/05/1998	nq	nq	1,017	1,043	1,064	1,038	1,007	1,002
03/06/1998	nq	nq	0,986	1,012	1,033	1,002	0,971	0,966
10/06/1998	nq	nq	0,940	0,966	0,986	0,955	0,924	0,919
17/06/1998	nq	nq	0,930	0,955	0,976	0,945	0,914	0,909
24/06/1998	nq	nq	0,945	0,971	0,992	0,961	0,930	0,924
01/07/1998	nq	nq	0,935	0,961	0,981	0,950	0,919	0,914
08/07/1998	nq	nq	0,899	0,924	0,945	0,914	0,883	0,878
15/07/1998	nq	nq	0,883	0,909	0,930	0,899	0,868	0,862
22/07/1998	nq	nq	0,935	0,961	0,981	0,950	0,919	0,914
29/07/1998	nq	nq	1,038	1,064	1,085	1,054	1,023	1,017
05/08/1998	nq	nq	1,038	1,064	1,085	1,054	1,023	1,017
19/08/1998	nq	nq	1,054	1,079	1,100	1,069	1,038	1,033
26/08/1998	nq	nq	1,038	1,064	1,085	1,054	1,023	1,017
02/09/1998	nq	nq	1,064	1,090	1,110	1,079	1,048	1,043
09/09/1998	nq	nq	1,157	1,183	1,203	1,172	1,141	1,136
16/09/1998	nq	nq	1,183	1,209	1,229	1,198	1,167	1,162
23/09/1998	nq	nq	1,162	1,188	1,209	1,178	1,147	1,141
30/09/1998	nq	nq	1,074	1,100	1,121	1,090	1,059	1,054
07/10/1998	nq	nq	1,017	1,043	1,064	1,033	1,002	0,997
14/10/1998	nq	nq	1,017	1,043	1,064	1,033	1,002	0,997
21/10/1998	nq	nq	1,023	1,048	1,069	1,038	1,007	1,002
28/10/1998	nq	nq	1,005	1,030	1,051	1,020	0,989	0,984
04/11/1998	nq	nq	0,935	0,955	0,981	0,950	0,919	0,914
11/11/1998	nq	nq	0,883	0,909	0,930	0,899	0,868	0,862
18/11/1998	nq	nq	0,893	0,919	0,940	0,909	0,878	0,873
25/11/1998	nq	nq	0,935	0,976	0,997	0,966	0,935	0,930
02/12/1998	nq	nq	0,930	0,966	0,992	0,961	0,930	0,924
09/12/1998	nq	nq	0,940	0,981	1,002	0,971	0,940	0,935
16/12/1998	nq	nq	1,007	1,048	1,069	1,038	1,007	1,007
23/12/1998	nq	nq	1,023	1,064	1,085	1,054	1,023	1,017
30/12/1998	nq	nq	1,023	1,064	1,085	1,054	1,023	1,017
MEDIA	nq	nq	1,083	1,110	1,131	1,104	1,073	1,054

nq = non quotati

CREMONA 1998
SUINI D'ALLEVAMENTO
 (Euro/Kg)



CREMONA 1998
SUINI DA MACELLO
 (Euro/Kg)

