



Mercato
Mercati nazionali

5.3.17.1



MILANO 2007

CAMERA DI COMMERCIO DI MILANO

Categoria: SUINI VIVI

Prezzi: (Franco Partenza) Per Kg peso vivo - IVA esclusa

di Cosmino Giovanni Basile

SETTIMANE	SUINI D'ALLEVAMENTO (€/Kg)							
	< a 15	da 25	da 30	da 40	da 50	da 65	da 80	da 100
08/01/2007	3,43	2,42	2,06	1,65	1,48	1,28	1,27	1,27
15/01/2007	3,53	2,52	2,16	1,73	1,51	1,30	1,29	1,29
22/01/2007	3,63	2,62	2,26	1,80	1,55	1,33	1,29	1,29
29/01/2007	3,73	2,72	2,36	1,87	1,60	1,34	1,29	1,29
05/02/2007	3,83	2,82	2,44	1,95	1,64	1,34	1,29	1,29
12/02/2007	3,93	2,92	2,52	2,02	1,66	1,34	1,29	1,29
19/02/2007	4,00	2,99	2,57	2,06	1,68	1,34	1,29	1,29
26/02/2007	4,04	3,03	2,61	2,10	1,71	1,34	1,29	1,29
05/03/2007	nq	nq	nq	nq	nq	nq	nq	nq
12/03/2007	4,04	3,03	2,61	2,12	1,74	1,36	1,29	1,29
19/03/2007	4,04	3,03	2,61	2,12	1,74	1,36	1,29	1,29
26/03/2007	4,00	2,99	2,58	2,12	1,76	1,39	1,29	1,29
02/04/2007	3,92	2,92	2,53	2,10	1,76	1,39	1,29	1,29
09/04/2007	3,85	2,87	2,48	2,08	1,76	1,39	1,29	1,29
16/04/2007	nq	nq	nq	nq	nq	nq	nq	nq
23/04/2007	3,73	2,75	2,38	2,00	1,76	1,39	1,29	1,29
30/04/2007	3,63	2,66	2,30	1,93	1,76	1,39	1,29	1,29
07/05/2007	3,54	2,58	2,22	1,86	1,72	1,39	1,29	1,29
14/05/2007	3,44	2,50	2,14	1,80	1,68	1,39	1,29	1,29
21/05/2007	3,35	2,41	2,06	1,73	1,64	1,36	1,27	1,27
28/05/2007	3,27	2,33	1,98	1,665	1,60	1,33	1,27	1,27
04/06/2007	3,18	2,25	1,91	1,605	1,56	1,31	1,27	1,26
11/06/2007	3,13	2,20	1,86	1,56	1,52	1,31	1,27	1,26
18/06/2007	3,08	2,16	1,83	1,54	1,52	1,31	1,27	1,26
25/06/2007	nq	nq	nq	nq	nq	nq	nq	nq
02/07/2007	3,04	2,12	1,80	1,54	1,52	1,31	1,29	1,31
09/07/2007	3,00	2,08	1,77	1,53	1,52	1,31	1,29	1,31
16/07/2007	2,97	2,05	1,75	1,52	1,52	1,31	1,29	1,31
23/07/2007	2,94	2,03	1,75	1,50	1,51	1,31	1,29	1,31
30/07/2007	2,90	1,99	1,74	1,48	1,48	1,30	1,29	1,31
06/08/2007	2,86	1,95	1,70	1,45	1,43	1,26	1,27	1,29
13/08/2007	2,86	1,95	1,70	1,45	1,43	1,26	1,27	1,29
20/08/2007	2,80	1,90	1,65	1,40	1,36	1,24	1,27	1,29
27/08/2007	2,76	1,86	1,62	1,37	1,33	1,24	1,26	1,27
03/09/2007	2,74	1,83	1,59	1,34	1,31	1,23	1,26	1,27
10/09/2007	2,71	1,80	1,56	1,32	1,29	1,21	1,26	1,27
17/09/2007	2,69	1,78	1,54	1,30	1,27	1,21	1,26	1,27
24/09/2007	2,67	1,76	1,52	1,28	1,25	1,21	1,26	1,27
01/10/2007	2,66	1,75	1,51	1,27	1,24	1,21	1,26	1,27
08/10/2007	2,65	1,74	1,50	1,26	1,23	1,20	1,25	1,26
15/10/2007	2,64	1,72	1,48	1,24	1,22	1,18	1,23	1,24
22/10/2007	2,63	1,71	1,47	1,23	1,20	1,15	1,20	1,21
29/10/2007	2,63	1,71	1,46	1,22	1,18	1,15	1,18	1,18
05/11/2007	2,63	1,71	1,46	1,22	1,18	1,15	1,18	1,18
12/11/2007	nq	nq	nq	nq	nq	nq	nq	nq
19/11/2007	2,65	1,73	1,46	1,22	1,18	1,15	1,18	1,18
26/11/2007	2,70	1,77	1,49	1,22	1,18	1,18	1,18	1,18
03/12/2007	2,78	1,83	1,54	1,23	1,18	1,18	1,18	1,18
10/12/2007	2,86	1,90	1,59	1,25	1,20	1,18	1,18	1,18
17/12/2007	nq	nq	nq	nq	nq	nq	nq	nq
24/12/2007	2,95	1,97	1,65	1,31	1,22	nq	nq	nq
28/12/2007	2,98	2,00	1,68	1,34	1,24	1,18	1,18	1,18
MEDIA	3,19	2,24	1,92	1,59	1,47	1,28	1,26	1,27

nq = non quotati

MILANO 2007

SETTIMANE	SUINI DA MACELLO (€/Kg)						
	90/115	da 115	da 130	da 144	da 156	da 176	> 176
08/01/2007	1,203	1,123	1,133	1,153	1,213	1,213	1,118
15/01/2007	1,230	1,150	1,160	1,190	1,250	1,250	1,155
22/01/2007	1,180	1,105	1,115	1,145	1,205	1,205	1,110
29/01/2007	nq	nq	nq	nq	nq	nq	nq
05/02/2007	1,090	1,020	1,030	1,060	1,123	1,123	1,025
12/02/2007	1,060	0,997	1,007	1,037	1,100	1,100	1,002
19/02/2007	1,060	nq	nq	nq	nq	nq	nq
26/02/2007	1,060	nq	nq	nq	nq	nq	nq
05/03/2007	1,010	0,950	0,960	0,970	1,053	1,053	0,955
12/03/2007	1,010	0,950	0,960	0,970	1,054	1,054	0,955
19/03/2007	1,010	nq	nq	nq	nq	nq	nq
26/03/2007	1,010	nq	nq	nq	nq	nq	nq
02/04/2007	0,960	0,930	0,940	0,950	1,015	1,015	0,935
09/04/2007	0,960	0,930	0,940	0,950	1,015	1,015	0,935
16/04/2007	0,960	0,930	0,940	0,950	1,015	1,015	0,935
23/04/2007	0,960	nq	nq	nq	nq	nq	nq
30/04/2007	0,950	0,920	0,930	0,940	1,005	1,005	0,925
07/05/2007	0,950	0,920	0,930	0,940	1,002	1,002	0,925
14/05/2007	0,950	nq	nq	nq	nq	nq	nq
21/05/2007	0,950	nq	nq	nq	nq	nq	nq
28/05/2007	0,950	rs	rs	rs	rs	rs	rs
04/06/2007	0,950	rs	rs	rs	rs	rs	rs
11/06/2007	0,950	0,920	0,930	0,940	1,003	1,003	0,925
18/06/2007	1,040	1,010	1,020	1,030	1,100	1,100	1,015
25/06/2007	nq	nq	nq	nq	nq	nq	nq
02/07/2007	nq	nq	nq	nq	nq	nq	nq
09/07/2007	nq	nq	nq	nq	nq	nq	nq
16/07/2007	1,020	0,990	1,000	1,010	1,080	1,080	0,995
23/07/2007	1,055	1,025	1,035	1,045	1,115	1,115	1,030
30/07/2007	1,080	1,050	1,060	1,070	1,140	1,140	1,055
06/08/2007	1,080	1,050	1,060	1,070	1,140	1,140	1,055
13/08/2007	1,080	1,050	1,060	1,070	1,140	1,140	1,055
20/08/2007	1,180	1,150	1,160	1,170	1,240	1,240	1,155
27/08/2007	1,180	nq	nq	nq	nq	nq	nq
03/09/2007	1,180	1,140	1,150	1,160	1,230	1,230	1,145
10/09/2007	1,200	1,165	1,175	1,185	1,255	1,255	1,170
17/09/2007	1,200	1,170	1,180	1,190	1,260	1,260	1,175
24/09/2007	1,200	nq	nq	nq	nq	nq	nq
01/10/2007	1,140	1,110	1,120	1,130	1,200	1,200	1,115
08/10/2007	1,110	1,080	1,090	1,100	1,170	1,170	1,085
15/10/2007	1,110	nq	nq	nq	nq	nq	nq
22/10/2007	1,080	1,050	1,060	1,070	1,155	1,155	1,070
29/10/2007	1,080	nq	nq	nq	nq	nq	nq
05/11/2007	1,080	nq	nq	nq	nq	nq	nq
12/11/2007	1,150	1,120	1,130	1,140	1,225	1,225	1,140
19/11/2007	1,180	1,150	1,160	1,170	1,255	1,255	1,170
26/11/2007	1,215	1,185	1,195	1,205	1,290	1,290	1,205
03/12/2007	1,215	nq	nq	nq	nq	nq	nq
10/12/2007	1,190	1,160	1,170	1,180	1,265	1,265	1,180
17/12/2007	1,165	1,135	1,145	1,155	1,240	1,240	1,155
24/12/2007	1,165	nq	nq	nq	nq	nq	nq
28/12/2007	1,100	1,075	1,085	1,095	1,180	1,180	1,180
MEDIA	1,081	1,053	1,063	1,076	1,148	1,148	1,064

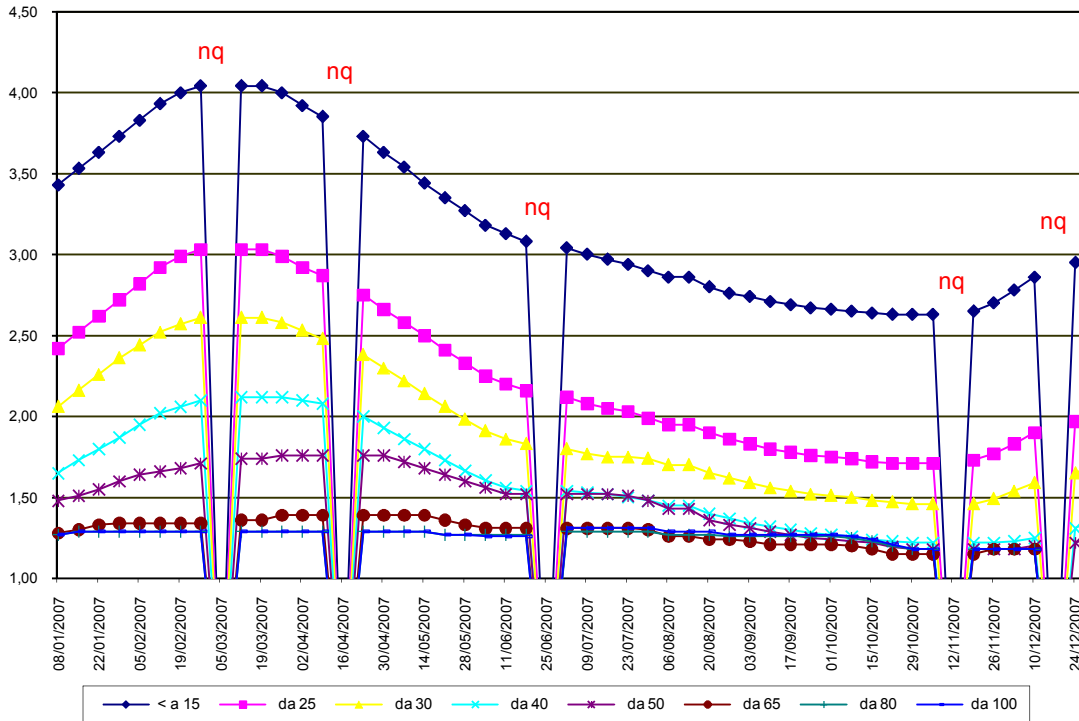
nq = non quotati

rs = Rilevazione sospesa

MILANO 2007

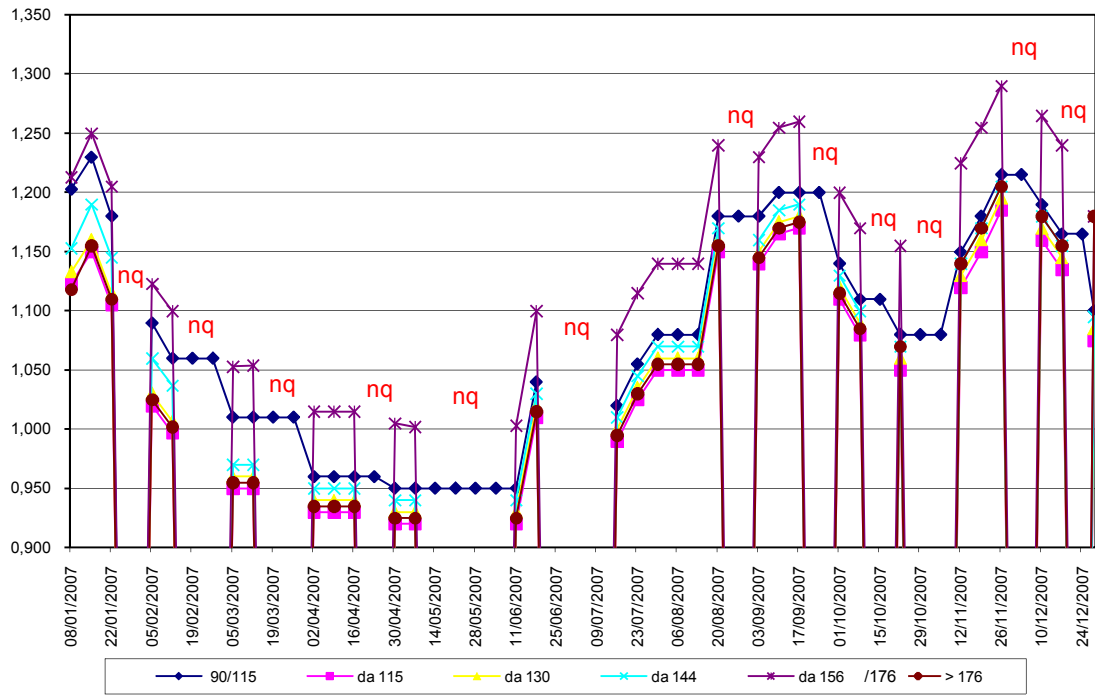
TREND SUINI D'ALLEVAMENTO

(Euro/Kg)



nq = non quotati

MILANO 2007
TREND SUINI DA MACELLO
 (Euro/Kg)



nq = non quotati

