

**MANTOVA 1994**

**CAMERA DI COMMERCIO DI MANTOVA**

**Categoria: SUINI VIVI**

**Prezzi: (Franco Partenza) Per Kg peso vivo - IVA esclusa**

di Cosmino Giovanni Basile

SETTIMANE	SUINI D'ALLEVAMENTO €/Kg)							
	< a 15	da 25	da 30	da 40	da 50	da 65	da 80	da 100
13/01/1994	nq	1,58	1,47	1,29	1,16	1,08	1,06	1,03
20/01/1994	nq	1,58	1,47	1,29	1,13	1,06	1,03	1,01
27/01/1994	nq	1,60	1,50	1,29	1,13	1,06	1,03	1,01
03/02/1994	nq	1,60	1,50	1,28	1,11	1,03	1,01	0,98
10/02/1994	nq	1,60	1,50	1,28	1,11	1,03	1,01	0,98
17/02/1994	nq	1,60	1,50	1,25	1,06	0,99	0,97	0,94
24/02/1994	nq	1,65	1,52	1,27	1,06	0,99	0,98	0,96
03/03/1994	nq	1,76	1,60	1,32	1,09	1,02	1,01	0,98
10/03/1994	nq	1,86	1,70	1,39	1,16	1,06	1,03	1,01
17/03/1994	nq	1,94	1,76	1,45	1,19	1,08	1,03	1,01
24/03/1994	nq	1,94	1,76	1,45	1,19	1,08	1,03	1,01
31/03/1994	nq	1,94	1,76	1,47	1,19	1,08	1,03	1,01
07/04/1994	nq	1,94	1,76	1,47	1,19	1,08	1,03	1,01
14/04/1994	nq	1,94	1,76	1,47	1,19	1,08	1,03	1,01
21/04/1994	nq	1,96	1,81	1,50	1,24	1,08	1,03	1,01
28/04/1994	nq	1,96	1,83	1,52	1,29	1,11	1,03	1,01
05/05/1994	nq	1,99	1,87	1,58	1,34	1,16	1,06	1,03
12/05/1994	nq	2,01	1,90	1,62	1,39	1,24	1,11	1,08
19/05/1994	nq	2,01	1,90	1,63	1,43	1,29	1,11	1,08
26/05/1994	nq	2,05	1,95	1,68	1,49	1,37	1,16	1,14
02/06/1994	nq	2,09	1,99	1,73	1,55	1,42	1,21	1,19
09/06/1994	nq	2,07	1,96	1,72	1,55	1,42	1,21	1,19
16/06/1994	nq	2,01	1,91	1,68	1,52	1,39	1,21	1,19
23/06/1994	nq	1,96	1,86	1,63	1,50	1,37	1,19	1,16
30/06/1994	nq	1,92	1,83	1,60	1,50	1,37	1,19	1,16
07/07/1994	nq	1,87	1,78	1,56	1,46	1,34	1,16	1,14
14/07/1994	nq	1,81	1,73	1,51	1,40	1,32	1,14	1,14
21/07/1994	nq	1,76	1,68	1,47	1,37	1,32	1,14	1,14
28/07/1994	nq	1,73	1,65	1,45	1,37	1,32	1,14	1,14
04/08/1994	nq	1,73	1,65	1,47	1,39	1,35	1,19	1,19
11/08/1994	nq	1,76	1,68	1,50	1,42	1,39	1,27	1,27
18/08/1994	nq	1,76	1,68	1,50	1,42	1,39	1,27	1,27
25/08/1994	nq	1,76	1,68	1,50	1,42	1,42	1,32	1,32
01/09/1994	nq	1,76	1,68	1,50	1,42	1,42	1,32	1,32
08/09/1994	nq	1,76	1,69	1,51	1,45	1,42	1,37	1,37
15/09/1994	nq	1,78	1,71	1,55	1,50	1,47	1,42	1,42
22/09/1994	nq	1,81	1,74	1,58	1,55	1,52	1,47	1,47
29/09/1994	nq	1,86	1,78	1,60	1,55	1,52	1,47	1,47
06/10/1994	nq	1,89	1,81	1,63	1,55	1,52	1,47	1,47
13/10/1994	nq	1,91	1,83	1,63	1,55	1,50	1,45	1,45
20/10/1994	nq	1,91	1,83	1,64	1,55	1,50	1,45	1,45
27/10/1994	nq	1,91	1,83	1,64	1,55	1,50	1,45	1,45
03/11/1994	nq	1,99	1,89	1,68	1,55	1,50	1,45	1,45
10/11/1994	nq	1,99	1,89	1,68	1,52	1,46	1,41	1,40
17/11/1994	nq	1,99	1,89	1,68	1,48	1,41	1,36	1,35
24/11/1994	nq	1,99	1,86	1,64	1,43	1,36	1,31	1,30
01/12/1994	nq	1,99	1,84	1,61	1,38	1,31	1,25	1,25
15/12/1994	nq	1,96	1,81	1,56	1,33	1,25	1,20	1,19
22/12/1994	nq	1,95	1,80	1,55	1,30	1,22	1,17	1,14
29/12/1994	nq	1,93	1,78	1,53	1,25	1,18	1,12	1,09
<b>MEDIA</b>	<b>ns</b>	<b>1,86</b>	<b>1,75</b>	<b>1,52</b>	<b>1,36</b>	<b>1,28</b>	<b>1,19</b>	<b>1,18</b>

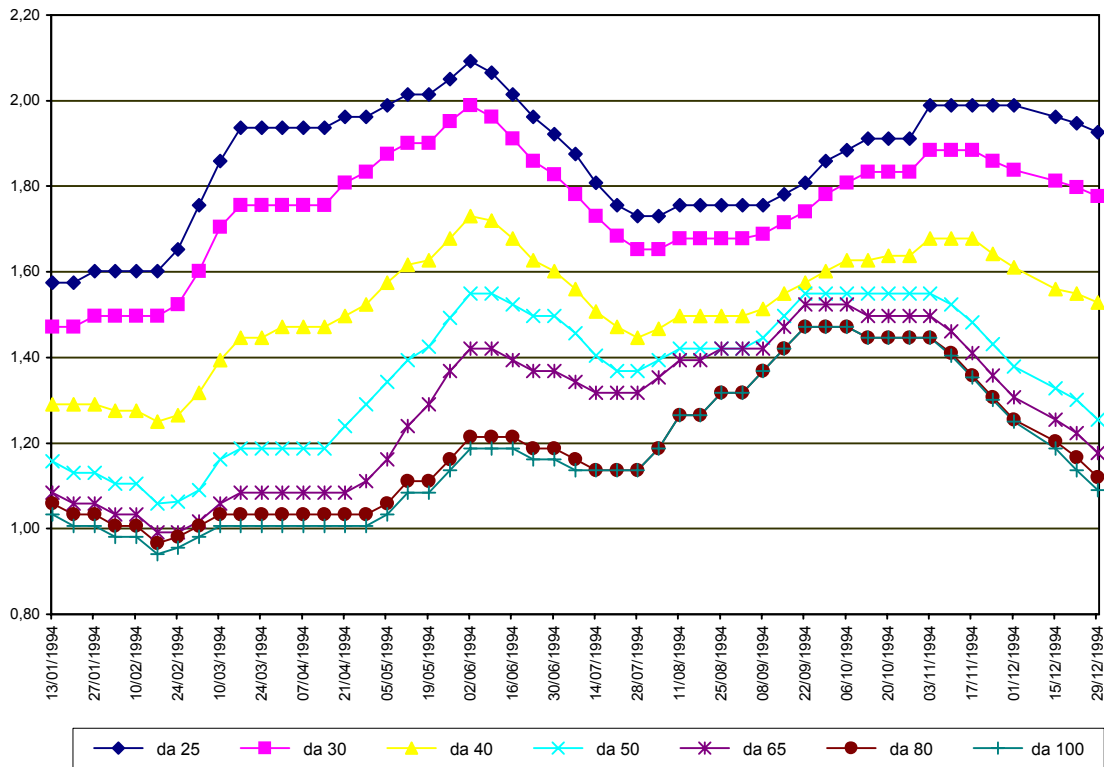
nq = non quotati

## MANTOVA 1994

SETTIMANE	SUINI DA MACELLO (€/Kg)					
	90/115	115/130	130/145	145/160	160/180	> 180
13/01/1994	nq	nq	0,966	1,023	1,038	0,981
20/01/1994	nq	nq	0,966	1,023	1,038	0,981
27/01/1994	nq	nq	0,966	1,023	1,038	0,981
03/02/1994	nq	nq	0,955	1,012	1,028	0,971
10/02/1994	nq	nq	0,919	0,976	0,992	0,935
17/02/1994	nq	nq	0,893	0,950	0,966	0,904
24/02/1994	nq	nq	0,893	0,950	0,966	0,909
03/03/1994	nq	nq	0,904	0,961	0,976	0,919
10/03/1994	nq	nq	0,893	0,950	0,966	0,909
17/03/1994	nq	nq	0,862	0,919	0,935	0,878
24/03/1994	nq	nq	0,831	0,888	0,904	0,847
31/03/1994	nq	nq	0,831	0,888	0,904	0,847
07/04/1994	nq	nq	0,837	0,893	0,909	0,852
14/04/1994	nq	nq	0,847	0,904	0,919	0,862
21/04/1994	nq	nq	0,857	0,914	0,930	0,873
28/04/1994	nq	nq	0,878	0,935	0,950	0,893
05/05/1994	nq	nq	0,909	0,966	0,981	0,924
12/05/1994	nq	nq	0,909	0,966	0,981	0,924
19/05/1994	nq	nq	0,904	0,955	0,976	0,919
26/05/1994	nq	nq	0,930	0,986	1,002	0,945
02/06/1994	nq	nq	0,912	0,968	0,984	0,927
09/06/1994	nq	nq	0,899	0,955	0,971	0,914
16/06/1994	nq	nq	0,878	0,935	0,950	0,883
23/06/1994	nq	nq	0,873	0,930	0,945	0,878
30/06/1994	nq	nq	0,873	0,930	0,945	0,878
07/07/1994	nq	nq	0,873	0,930	0,945	0,878
14/07/1994	nq	nq	0,857	0,914	0,930	0,862
21/07/1994	nq	nq	0,862	0,919	0,935	0,868
28/07/1994	nq	nq	0,896	0,953	0,968	0,901
04/08/1994	nq	nq	0,976	1,033	1,048	0,981
11/08/1994	nq	nq	1,033	1,090	1,105	1,038
18/08/1994	nq	nq	1,041	1,097	1,113	1,046
25/08/1994	nq	nq	1,064	1,121	1,136	1,069
01/09/1994	nq	nq	1,059	1,121	1,136	1,069
08/09/1994	nq	nq	1,131	1,188	1,203	1,136
15/09/1994	nq	nq	1,239	1,296	1,312	1,245
22/09/1994	nq	nq	1,270	1,327	1,343	1,276
29/09/1994	nq	nq	1,265	1,327	1,343	1,276
06/10/1994	nq	nq	1,270	1,327	1,343	1,276
13/10/1994	nq	nq	1,255	1,312	1,327	1,260
20/10/1994	nq	nq	1,270	1,327	1,343	1,276
27/10/1994	nq	nq	1,335	1,392	1,407	1,340
03/11/1994	nq	nq	1,335	1,392	1,407	1,340
10/11/1994	nq	nq	1,296	1,353	1,369	1,301
17/11/1994	nq	nq	1,245	1,301	1,322	1,250
24/11/1994	nq	nq	1,219	1,276	1,296	1,224
01/12/1994	nq	nq	1,214	1,270	1,291	1,219
15/12/1994	nq	nq	1,162	1,219	1,239	1,167
22/12/1994	nq	nq	1,131	1,188	1,209	1,136
29/12/1994	nq	nq	1,126	1,183	1,203	1,131
<b>MEDIA</b>	<b>nq</b>	<b>nq</b>	<b>1,016</b>	<b>1,073</b>	<b>1,089</b>	<b>1,026</b>

nq = non quotati

## MANTOVA 1994 TREND SUINI D'ALLEVAMENTO (Euro/Kg)



**MANTOVA 1994**  
**TREND SUINI DA MACELLO**  
 (Euro/Kg)

