

MANTOVA 2000

CAMERA DI COMMERCIO DI MANTOVA

Categoria: SUINI VIVI

Prezzi: (Franco Partenza) Per Kg peso vivo - IVA esclusa

di Cosmino Giovanni Basile

SETTIMANE	SUINI D'ALLEVAMENTO €/Kg)							
	< a 15	da 25	da 30	da 40	da 50	da 65	da 80	da 100
06/01/2000	nq	2,38	2,14	1,77	1,56	1,34	1,29	1,29
13/01/2000	nq	2,43	2,19	1,82	1,59	1,37	1,32	1,32
20/01/2000	nq	2,48	2,24	1,86	1,60	1,37	1,32	1,32
27/01/2000	nq	2,50	2,26	1,89	1,60	1,37	1,32	1,32
03/02/2000	nq	2,50	2,26	1,89	1,60	1,37	1,32	1,32
10/02/2000	nq	2,50	2,28	1,89	1,60	1,37	1,32	1,32
17/02/2000	nq	2,58	2,35	1,94	1,63	1,37	1,32	1,32
24/02/2000	nq	2,66	2,43	1,99	1,68	1,39	1,32	1,32
03/03/2000	nq	2,66	2,43	1,99	1,68	1,39	1,32	1,32
09/03/2000	nq	2,66	2,43	1,99	1,70	1,39	1,32	1,32
16/03/2000	nq	2,66	2,43	1,99	1,70	1,39	1,32	1,32
23/03/2000	nq	2,66	2,45	2,03	1,76	1,45	1,32	1,32
30/03/2000	nq	2,69	2,49	2,08	1,81	1,52	1,32	1,32
06/04/2000	nq	2,69	2,49	2,08	1,81	1,52	1,32	1,32
13/04/2000	nq	2,69	2,49	2,08	1,81	1,52	1,32	1,32
20/04/2000	nq	2,66	2,48	2,07	1,83	1,55	1,34	1,32
27/04/2000	nq	2,66	2,48	2,07	1,83	1,55	1,34	1,32
04/05/2000	nq	2,66	2,48	2,07	1,83	1,55	1,34	1,32
11/05/2000	nq	2,61	2,45	2,07	1,86	1,58	1,34	1,32
18/05/2000	nq	2,58	2,43	2,07	1,89	1,60	1,34	1,32
25/05/2000	nq	2,53	2,40	2,07	1,89	1,60	1,34	1,32
01/06/2000	nq	2,45	2,35	2,04	1,89	1,60	1,34	1,32
08/06/2000	nq	2,40	2,30	2,01	1,86	1,60	1,34	1,32
15/06/2000	nq	2,38	2,27	2,01	1,86	1,60	1,34	1,32
22/06/2000	nq	2,38	2,27	2,01	1,89	1,60	1,34	1,32
29/06/2000	nq	2,40	2,30	2,07	1,94	1,65	1,37	1,32
06/07/2000	nq	2,40	2,30	2,08	1,96	1,68	1,37	1,32
13/07/2000	nq	2,43	2,32	2,10	1,96	1,68	1,37	1,32
20/07/2000	nq	2,50	2,38	2,14	2,01	1,73	1,42	1,37
27/07/2000	nq	2,56	2,43	2,21	2,08	1,80	1,50	1,45
03/08/2000	nq	2,56	2,44	2,22	2,09	1,82	1,52	1,47
10/08/2000	nq	2,56	2,44	2,22	2,09	1,82	1,52	1,47
17/08/2000	nq	2,56	2,44	2,22	2,09	1,82	1,52	1,47
24/08/2000	nq	2,53	2,43	2,22	2,09	1,82	1,52	1,47
31/08/2000	nq	2,48	2,38	2,18	2,05	1,78	1,50	1,45
07/09/2000	nq	2,40	2,30	2,12	1,99	1,73	1,45	1,39
14/09/2000	nq	2,34	2,24	2,06	1,94	1,68	1,42	1,37
21/09/2000	nq	2,29	2,18	2,01	1,91	1,68	1,42	1,37
28/09/2000	nq	2,27	2,17	1,99	1,89	1,66	1,42	1,37
05/10/2000	nq	2,25	2,12	1,94	1,86	1,64	1,39	1,34
12/10/2000	nq	2,22	2,09	1,92	1,84	1,63	1,39	1,34
19/10/2000	nq	2,22	2,09	1,92	1,84	1,63	1,39	1,34
26/10/2000	nq	2,22	2,09	1,92	1,84	1,63	1,39	1,34
02/11/2000	nq	2,22	2,09	1,92	1,84	1,63	1,39	1,34
09/11/2000	nq	2,27	2,12	1,95	1,84	1,63	1,39	1,34
16/11/2000	nq	2,32	2,17	1,99	1,84	1,63	1,39	1,34
23/11/2000	nq	2,45	2,27	2,06	1,89	1,65	1,42	1,37
30/11/2000	nq	2,61	2,40	2,16	1,96	1,73	1,50	1,45
07/12/2000	nq	2,69	2,47	2,24	2,01	1,76	1,52	1,47
14/12/2000	nq	2,74	2,50	2,25	2,01	1,76	1,52	1,47
21/12/2000	nq	2,79	2,56	2,29	2,01	1,76	1,52	1,47
28/12/2000	nq	2,81	2,58	2,29	2,01	1,76	1,52	1,47
MEDIA	ns	2,50	2,34	2,05	1,86	1,60	1,39	1,36

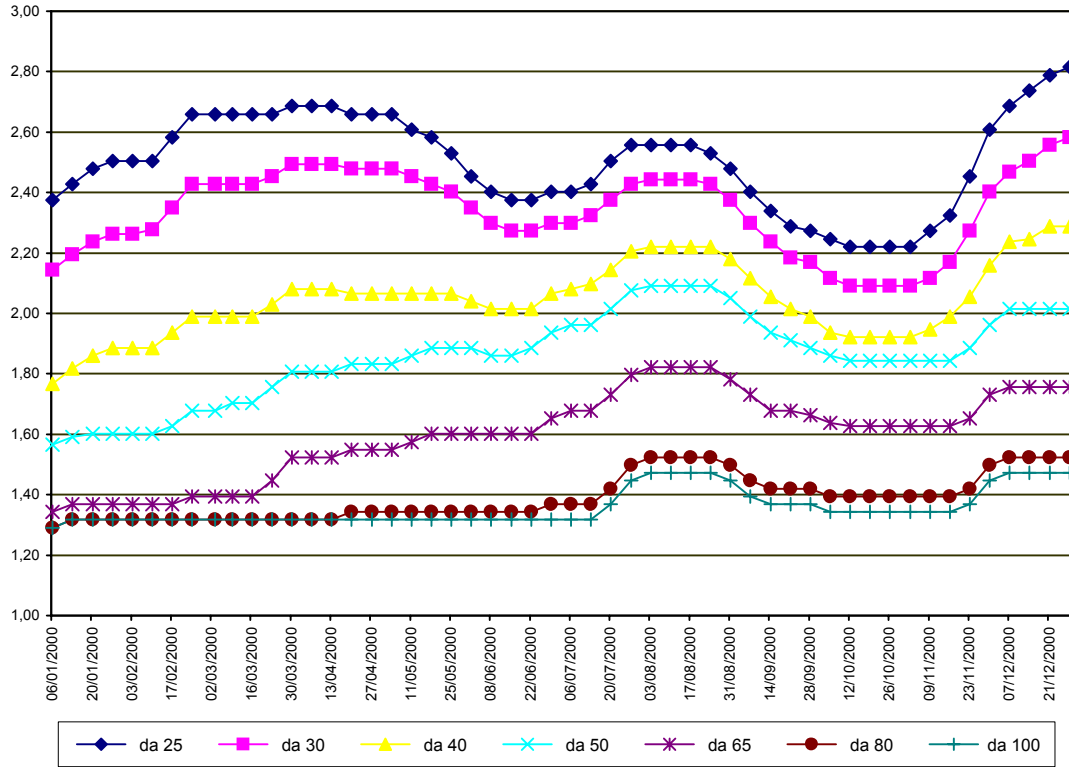
nq = non quotati

MANTOVA 2000

SETTIMANE	SUINI DA MACELLO (€/Kg)					
	90/115	115/130	130/145	145/160	160/180	> 180
06/01/2000	nq	nq	1,198	1,245	1,260	1,157
13/01/2000	nq	nq	1,152	1,198	1,214	1,110
20/01/2000	nq	nq	1,100	1,147	1,162	1,059
27/01/2000	nq	nq	1,072	1,118	1,134	1,030
03/02/2000	nq	nq	1,072	1,118	1,134	1,030
10/02/2000	nq	nq	1,085	1,131	1,147	1,043
17/02/2000	nq	nq	1,136	1,183	1,198	1,095
24/02/2000	nq	nq	1,136	1,183	1,198	1,095
03/03/2000	nq	nq	1,110	1,157	1,172	1,069
09/03/2000	nq	nq	1,110	1,157	1,172	1,069
16/03/2000	nq	nq	1,113	1,159	1,175	1,072
23/03/2000	nq	nq	1,113	1,159	1,175	1,072
30/03/2000	nq	nq	1,077	1,123	1,139	1,035
06/04/2000	nq	nq	1,033	1,079	1,095	0,992
13/04/2000	nq	nq	1,012	1,059	1,074	0,971
20/04/2000	nq	nq	1,023	1,069	1,085	0,981
27/04/2000	nq	nq	1,023	1,069	1,085	0,981
04/05/2000	nq	nq	1,028	1,074	1,090	0,986
11/05/2000	nq	nq	1,023	1,069	1,085	0,981
18/05/2000	nq	nq	0,979	1,025	1,041	0,937
25/05/2000	nq	nq	0,945	0,992	1,007	0,904
01/06/2000	nq	nq	0,917	0,963	0,979	0,875
08/06/2000	nq	nq	0,917	0,963	0,979	0,875
15/06/2000	nq	nq	0,943	0,989	1,005	0,901
22/06/2000	nq	nq	0,992	1,038	1,054	0,950
29/06/2000	nq	nq	1,048	1,095	1,110	1,007
06/07/2000	nq	nq	1,043	1,095	1,105	1,002
13/07/2000	nq	nq	1,061	1,108	1,123	1,020
20/07/2000	nq	nq	1,152	1,198	1,214	1,110
27/07/2000	nq	nq	1,229	1,276	1,291	1,188
03/08/2000	nq	nq	1,229	1,276	1,291	1,188
10/08/2000	nq	nq	1,239	1,286	1,301	1,198
17/08/2000	nq	nq	1,291	1,338	1,353	1,250
24/08/2000	nq	nq	1,317	1,363	1,379	1,276
31/08/2000	nq	nq	1,291	1,338	1,353	1,250
07/09/2000	nq	nq	1,281	1,327	1,343	1,239
14/09/2000	nq	nq	1,301	1,348	1,363	1,260
21/09/2000	nq	nq	1,374	1,420	1,436	1,332
28/09/2000	nq	nq	1,340	1,387	1,402	1,299
05/10/2000	nq	nq	1,327	1,374	1,389	1,286
12/10/2000	nq	nq	1,358	1,405	1,420	1,317
19/10/2000	nq	nq	1,371	1,418	1,433	1,330
26/10/2000	nq	nq	1,356	1,402	1,418	1,314
02/11/2000	nq	nq	1,345	1,392	1,407	1,304
09/11/2000	nq	nq	1,358	1,405	1,420	1,317
16/11/2000	nq	nq	1,392	1,438	1,454	1,351
23/11/2000	nq	nq	1,446	1,493	1,508	1,405
30/11/2000	nq	nq	1,498	1,544	1,560	1,456
07/12/2000	nq	nq	1,482	1,529	1,544	1,441
14/12/2000	nq	nq	1,482	1,529	1,544	1,441
21/12/2000	nq	nq	1,482	1,529	1,544	1,441
28/12/2000	nq	nq	1,482	1,529	1,544	1,441
MEDIA	nq	nq	1,190	1,237	1,252	1,149

nq = non quotati

MANTOVA 2000
TREND SUINI D'ALLEVAMENTO
 (Euro/Kg)



MANTOVA 2000
TREND SUINI DA MACELLO
 (Euro/Kg)

