



Mercato  
Mercati nazionali

12/2005

5.15.8.2



## SCROFE 2005

### QUOTAZIONE DEI PRINCIPALI MERCATI

Categoria: SUINI VIVI

Prezzi: (Franco Partenza) Per Kg peso vivo - IVA esclusa

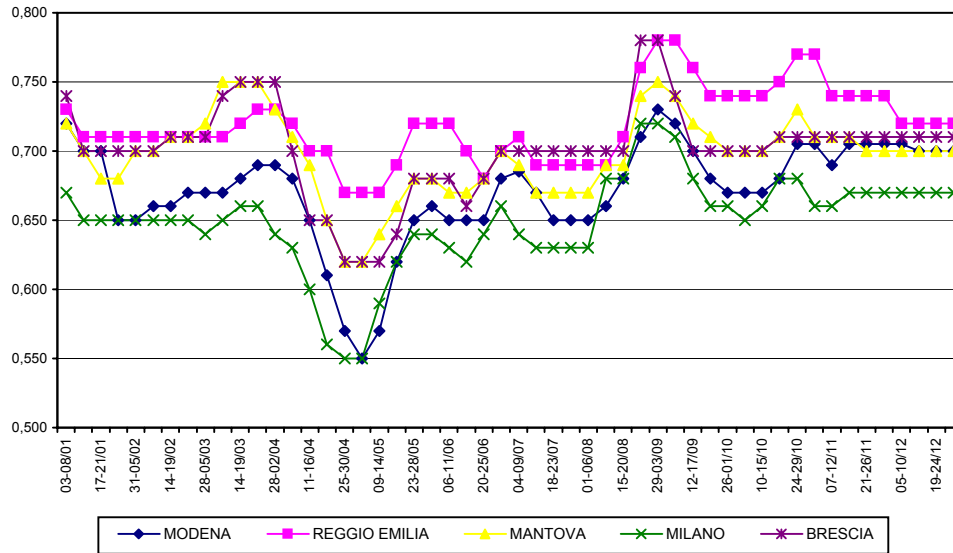
di Cosmino Giovanni Basile

SETTIMANE	MERCATI				
	MODENA	REGGIO EMILIA	MANTOVA	MILANO	BRESCIA
	Scrofe 1ª Categoria €/Kg	Scrofe 1ª Categoria €/Kg	Scrofe 1ª Categoria €/Kg	Scrofe 1ª Categoria €/Kg	Scrofe 1ª Categoria €/Kg
03-08/01	0,720	0,730	0,720	0,670	0,740
10-15/01	0,700	0,710	0,700	0,650	0,700
17-21/01	0,700	0,710	0,680	0,650	0,700
24-29/01	0,650	0,710	0,680	0,650	0,700
31-05/02	0,650	0,710	0,700	0,650	0,700
07-12/02	0,660	0,710	0,700	0,650	0,700
14-19/02	0,660	0,710	0,710	0,650	0,710
21-26/02	0,670	0,710	0,710	0,650	0,710
28-05/03	0,670	0,710	0,720	0,640	0,710
07-12/03	0,670	0,710	0,750	0,650	0,740
14-19/03	0,680	0,720	0,750	0,660	0,750
21-26/03	0,690	0,730	0,750	0,660	0,750
28-02/04	0,690	0,730	0,730	0,640	0,750
04-09/04	0,680	0,720	0,710	0,630	0,700
11-16/04	0,650	0,700	0,690	0,600	0,650
18-23/04	0,610	0,700	0,650	0,560	0,650
25-30/04	0,570	0,670	0,620	0,550	0,620
02-07/05	0,550	0,670	0,620	0,550	0,620
09-14/05	0,570	0,670	0,640	0,590	0,620
16-21/05	0,620	0,690	0,660	0,620	0,640
23-28/05	0,650	0,720	0,680	0,640	0,680
30-04/06	0,660	0,720	0,680	0,640	0,680
06-11/06	0,650	0,720	0,670	0,630	0,680
13-18/06	0,650	0,700	0,670	0,620	0,660
20-25/06	0,650	0,680	0,680	0,640	0,680
27-02/07	0,680	0,700	0,700	0,660	0,700
04-09/07	0,685	0,710	0,690	0,640	0,700
11-16/07	0,670	0,690	0,670	0,630	0,700
18-23/07	0,650	0,690	0,670	0,630	0,700
25-30/07	0,650	0,690	0,670	0,630	0,700
01-06/08	0,650	0,690	0,670	0,630	0,700
08-13/08	0,660	0,690	0,690	0,680	0,700
15-20/08	0,680	0,710	0,690	0,680	0,700
22-27/08	0,710	0,760	0,740	0,720	0,780
29-03/09	0,730	0,780	0,750	0,720	0,780
06-11/09	0,720	0,780	0,740	0,710	0,740
12-17/09	0,700	0,760	0,720	0,680	0,700
19-24/09	0,680	0,740	0,710	0,660	0,700
26-01/10	0,670	0,740	0,700	0,660	0,700
03-08/10	0,670	0,740	0,700	0,650	0,700
10-15/10	0,670	0,740	0,700	0,660	0,700
17-22/10	0,680	0,750	0,710	0,680	0,710
24-29/10	0,705	0,770	0,730	0,680	0,710
31-05/11	0,705	0,770	0,710	0,660	0,710
07-12/11	0,690	0,740	0,710	0,660	0,710
14-19/11	0,705	0,740	0,710	0,670	0,710
21-26/11	0,705	0,740	0,700	0,670	0,710
28-03/12	0,705	0,740	0,700	0,670	0,710
05-10/12	0,705	0,720	0,700	0,670	0,710
12-17/12	0,700	0,720	0,700	0,670	0,710
19-24/12	0,700	0,720	0,700	0,670	0,710
27-30/12	0,700	0,720	0,700	0,670	0,710
<b>MEDIA</b>	<b>0,671</b>	<b>0,719</b>	<b>0,697</b>	<b>0,649</b>	<b>0,701</b>

## SCROFE 2005

SETTIMANE	MERCATI				
	MODENA	REGGIO EMILIA	MANTOVA	MILANO	BRESCIA
	Scrofe 2ª Categoria €/Kg	Scrofe 2ª Categoria €/Kg	Scrofe 2ª Categoria €/Kg	Scrofe 2ª Categoria €/Kg	Scrofe 2ª Categoria €/Kg
03-08/01	0,620	0,630	0,620	0,570	0,640
10-15/01	0,600	0,610	0,600	0,550	0,600
17-21/01	0,600	0,610	0,580	0,550	0,600
24-29/01	0,550	0,610	0,580	0,550	0,600
31-05/02	0,550	0,610	0,600	0,550	0,600
07-12/02	0,560	0,610	0,600	0,550	0,600
14-19/02	0,560	0,610	0,610	0,550	0,610
21-26/02	0,570	0,610	0,610	0,550	0,610
28-05/03	0,570	0,610	0,620	0,540	0,610
07-12/03	0,570	0,610	0,650	0,550	0,640
14-19/03	0,580	0,620	0,650	0,560	0,650
21-26/03	0,590	0,630	0,650	0,560	0,650
28-02/04	0,590	0,630	0,630	0,540	0,650
04-09/04	0,580	0,620	0,610	0,530	0,600
11-16/04	0,550	0,600	0,590	0,500	0,550
18-23/04	0,510	0,600	0,550	0,460	0,550
25-30/04	0,470	0,570	0,520	0,450	0,520
02-07/05	0,450	0,570	0,520	0,450	0,520
09-14/05	0,470	0,570	0,540	0,490	0,520
16-21/05	0,520	0,590	0,560	0,520	0,540
23-28/05	0,550	0,620	0,580	0,540	0,580
30-04/06	0,560	0,620	0,580	0,540	0,580
06-11/06	0,550	0,620	0,570	0,530	0,580
13-18/06	0,540	0,600	0,570	0,520	0,560
20-25/06	0,540	0,580	0,580	0,540	0,580
27-02/07	0,570	0,600	0,600	0,560	0,600
04-09/07	0,575	0,610	0,590	0,540	0,600
11-16/07	0,560	0,590	0,570	0,530	0,600
18-23/07	0,540	0,590	0,570	0,530	0,600
25-30/07	0,540	0,590	0,570	0,530	0,600
01-06/08	0,540	0,590	0,570	0,530	0,600
08-13/08	0,550	0,590	0,590	0,580	0,600
15-20/08	0,570	0,610	0,590	0,580	0,600
22-27/08	0,600	0,660	0,640	0,620	0,700
29-03/09	0,610	0,680	0,650	0,620	0,700
06-11/09	0,600	0,680	0,640	0,610	0,660
12-17/09	0,590	0,660	0,620	0,580	0,600
19-24/09	0,570	0,640	0,610	0,560	0,600
26-01/10	0,560	0,640	0,600	0,560	0,600
03-08/10	0,550	0,640	0,600	0,550	0,600
10-15/10	0,550	0,640	0,600	0,560	0,600
17-22/10	0,560	0,650	0,610	0,580	0,610
24-29/10	0,585	0,670	0,630	0,580	0,610
31-05/11	0,585	0,670	0,610	0,560	0,610
07-12/11	0,570	0,640	0,610	0,560	0,610
14-19/11	0,585	0,640	0,610	0,570	0,610
21-26/11	0,585	0,640	0,600	0,570	0,610
28-03/12	0,585	0,640	0,600	0,570	0,610
05-10/12	0,585	0,620	0,600	0,570	0,610
12-17/12	0,580	0,620	0,600	0,570	0,610
19-24/12	0,580	0,620	0,600	0,570	0,610
27-30/12	0,580	0,620	0,600	0,570	0,610
<b>MEDIA</b>	<b>0,563</b>	<b>0,619</b>	<b>0,597</b>	<b>0,549</b>	<b>0,602</b>

**SCROFE - 1ª CATEGORIA**  
**QUOTAZIONE DEI PRINCIPALI MERCATI**  
 (Euro/Kg)



**SCROFE - 2<sup>a</sup> CATEGORIA**  
**QUOTAZIONE DEI PRINCIPALI MERCATI**  
 (Euro/Kg)

