

**MANTOVA 1997**

**CAMERA DI COMMERCIO DI MANTOVA**

**Categoria: SUINI VIVI**

**Prezzi: (Franco Partenza) Per Kg peso vivo - IVA esclusa**

di Cosmino Giovanni Basile

SETTIMANE	SUINI D'ALLEVAMENTO €/Kg)							
	< a 15	da 25	da 30	da 40	da 50	da 65	da 80	da 100
02/01/1997	nq	2,01	1,86	1,50	1,42	1,29	1,19	1,19
09/01/1997	nq	2,04	1,86	1,50	1,42	1,29	1,19	1,19
16/01/1997	nq	2,11	1,91	1,52	1,42	1,29	1,21	1,21
23/01/1997	nq	2,17	1,96	1,55	1,42	1,29	1,21	1,21
30/01/1997	nq	2,25	2,01	1,58	1,42	1,29	1,21	1,21
06/02/1997	nq	2,32	2,09	1,63	1,45	1,29	1,21	1,21
13/02/1997	nq	2,40	2,17	1,70	1,52	1,34	1,27	1,27
20/02/1997	nq	2,48	2,26	1,80	1,62	1,42	1,32	1,32
27/02/1997	nq	2,56	2,35	1,90	1,71	1,47	1,34	1,34
06/03/1997	nq	2,63	2,43	2,00	1,82	1,50	1,37	1,34
13/03/1997	nq	2,69	2,50	2,12	1,91	1,55	1,37	1,34
20/03/1997	nq	2,76	2,58	2,22	2,01	1,60	1,42	1,37
27/03/1997	nq	2,84	2,66	2,30	2,09	1,70	1,47	1,42
03/04/1997	nq	2,84	2,66	2,32	2,12	1,70	1,47	1,42
10/04/1997	nq	2,84	2,66	2,32	2,12	1,70	1,47	1,42
17/04/1997	nq	2,89	2,71	2,38	2,17	1,76	1,52	1,47
24/04/1997	nq	2,97	2,79	2,45	2,25	1,83	1,60	1,55
08/05/1997	nq	3,05	2,87	2,53	2,32	1,91	1,65	1,60
15/05/1997	nq	3,05	2,87	2,53	2,32	1,91	1,65	1,60
22/05/1997	nq	3,07	2,89	2,56	2,32	1,91	1,65	1,60
29/05/1997	nq	3,07	2,87	2,53	2,30	1,89	1,63	1,58
05/06/1997	nq	3,05	2,84	2,51	2,30	1,89	1,63	1,58
12/06/1997	nq	3,00	2,79	2,46	2,26	1,84	1,60	1,55
19/06/1997	nq	2,94	2,74	2,41	2,22	1,81	1,60	1,55
26/06/1997	nq	2,87	2,66	2,33	2,14	1,73	1,52	1,47
03/07/1997	nq	2,79	2,58	2,26	2,06	1,68	1,47	1,42
10/07/1997	nq	2,74	2,53	2,21	1,98	1,60	1,42	1,37
17/07/1997	nq	2,71	2,50	2,18	1,98	1,65	1,47	1,42
24/07/1997	nq	2,69	2,48	2,17	1,99	1,68	1,52	1,47
31/07/1997	nq	2,63	2,44	2,14	1,99	1,68	1,52	1,47
07/08/1997	nq	2,58	2,39	2,09	1,96	1,68	1,52	1,47
14/08/1997	nq	2,53	2,33	2,05	1,96	1,70	1,55	1,52
21/08/1997	nq	2,48	2,28	2,01	1,93	1,70	1,55	1,52
28/08/1997	nq	2,43	2,25	1,98	1,91	1,70	1,58	1,58
04/09/1997	nq	2,38	2,21	1,94	1,89	1,70	1,63	1,63
11/09/1997	nq	2,35	2,17	1,89	1,83	1,70	1,63	1,65
18/09/1997	nq	2,35	2,14	1,82	1,83	1,70	1,63	1,65
25/09/1997	nq	2,35	2,14	1,87	1,83	1,70	1,63	1,65
02/10/1997	nq	2,38	2,14	1,89	1,83	1,70	1,65	1,70
09/10/1997	nq	2,40	2,16	1,89	1,83	1,70	1,65	1,70
16/10/1997	nq	2,40	2,16	1,89	1,83	1,66	1,61	1,65
23/10/1997	nq	2,40	2,16	1,89	1,81	1,63	1,58	1,62
30/10/1997	nq	2,40	2,16	1,89	1,81	1,63	1,58	1,62
06/11/1997	nq	2,40	2,16	1,89	1,79	1,60	1,55	1,58
13/11/1997	nq	2,40	2,14	1,85	1,76	1,55	1,50	1,52
20/11/1997	nq	2,40	2,14	1,83	1,73	1,51	1,46	1,48
27/11/1997	nq	2,40	2,14	1,85	1,76	1,55	1,50	1,52
04/12/1997	nq	2,40	2,12	1,81	1,69	1,47	1,42	1,44
11/12/1997	nq	2,40	2,09	1,77	1,65	1,42	1,36	1,39
23/12/1997	nq	2,40	2,09	1,78	1,63	1,39	1,34	1,36
30/12/1997	nq	2,43	2,09	1,77	1,63	1,39	1,34	1,36
<b>MEDIA</b>	<b>ns</b>	<b>2,57</b>	<b>2,36</b>	<b>2,02</b>	<b>1,88</b>	<b>1,61</b>	<b>1,48</b>	<b>1,47</b>

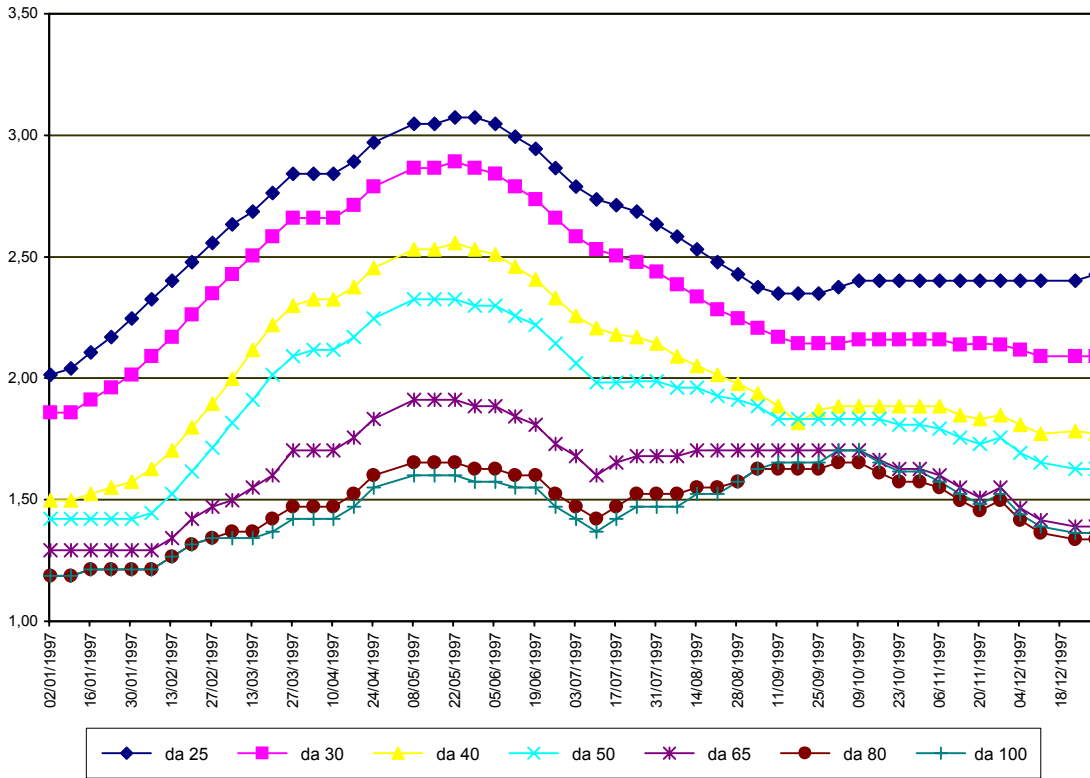
nq = non quotati

## MANTOVA 1997

SETTIMANE	SUINI DA MACELLO (€/Kg)					
	90/115	115/130	130/145	145/160	160/180	> 180
02/01/1997	nq	nq	1,188	1,234	1,250	1,172
09/01/1997	nq	nq	1,229	1,276	1,291	1,214
16/01/1997	nq	nq	1,247	1,294	1,309	1,232
23/01/1997	nq	nq	1,211	1,258	1,273	1,196
30/01/1997	nq	nq	1,183	1,229	1,245	1,167
06/02/1997	nq	nq	1,183	1,229	1,245	1,167
13/02/1997	nq	nq	1,229	1,276	1,291	1,214
20/02/1997	nq	nq	1,216	1,263	1,278	1,201
27/02/1997	nq	nq	1,178	1,224	1,239	1,162
06/03/1997	nq	nq	1,154	1,201	1,216	1,139
13/03/1997	nq	nq	1,170	1,216	1,232	1,154
20/03/1997	nq	nq	1,229	1,276	1,291	1,214
27/03/1997	nq	nq	1,237	1,283	1,299	1,221
03/04/1997	nq	nq	1,219	1,265	1,281	1,203
10/04/1997	nq	nq	1,229	1,276	1,291	1,214
17/04/1997	nq	nq	1,307	1,353	1,369	1,291
24/04/1997	nq	nq	1,402	1,449	1,464	1,387
08/05/1997	nq	nq	1,394	1,441	1,456	1,379
15/05/1997	nq	nq	1,376	1,423	1,438	1,361
22/05/1997	nq	nq	1,343	1,389	1,405	1,327
29/05/1997	nq	nq	1,291	1,338	1,353	1,276
05/06/1997	nq	nq	1,291	1,338	1,353	1,276
12/06/1997	nq	nq	1,291	1,338	1,353	1,276
19/06/1997	nq	nq	nq	nq	nq	nq
26/06/1997	nq	nq	1,209	1,255	1,270	1,193
03/07/1997	nq	nq	1,190	1,237	1,252	1,175
10/07/1997	nq	nq	1,234	1,281	1,296	1,219
17/07/1997	nq	nq	1,327	1,374	1,389	1,312
24/07/1997	nq	nq	1,301	1,348	1,363	1,286
31/07/1997	nq	nq	1,250	1,296	1,312	1,234
07/08/1997	nq	nq	1,281	1,327	1,343	1,265
14/08/1997	nq	nq	1,304	1,351	1,366	1,289
21/08/1997	nq	nq	1,286	1,332	1,348	1,270
28/08/1997	nq	nq	1,348	1,394	1,410	1,332
04/09/1997	nq	nq	1,379	1,425	1,441	1,363
11/09/1997	nq	nq	1,379	1,425	1,441	1,363
18/09/1997	nq	nq	1,374	1,420	1,436	1,358
25/09/1997	nq	nq	1,436	1,482	1,498	1,420
02/10/1997	nq	nq	1,480	1,526	1,542	1,464
09/10/1997	nq	nq	1,438	1,485	1,500	1,423
16/10/1997	nq	nq	1,384	1,431	1,446	1,369
23/10/1997	nq	nq	1,369	1,415	1,431	1,353
30/10/1997	nq	nq	1,394	1,441	1,456	1,379
06/11/1997	nq	nq	1,369	1,415	1,431	1,353
13/11/1997	nq	nq	1,348	1,394	1,410	1,332
20/11/1997	nq	nq	1,356	1,402	1,418	1,340
27/11/1997	nq	nq	1,327	1,374	1,389	1,312
04/12/1997	nq	nq	1,286	1,332	1,348	1,270
11/12/1997	nq	nq	1,239	1,286	1,301	1,224
23/12/1997	nq	nq	1,234	1,281	1,296	1,219
30/12/1997	nq	nq	1,250	1,296	1,312	1,234
<b>MEDIA</b>	<b>nq</b>	<b>nq</b>	<b>1,291</b>	<b>1,338</b>	<b>1,353</b>	<b>1,276</b>

nq = non quotati

## MANTOVA 1997 TREND SUINI D'ALLEVAMENTO (Euro/Kg)



## MANTOVA 1997 TREND SUINI DA MACELLO (Euro/Kg)

