



**MANTOVA 2005**

**CAMERA DI COMMERCIO DI MANTOVA**

**Categoria: SUINI VIVI**

**Prezzi: (Franco Partenza) Per Kg peso vivo - IVA esclusa**

di Cosmino Giovanni Basile

SETTIMANE	SUINI D'ALLEVAMENTO (€/Kg)								
	da 6	da 15	da 25	da 30	da 40	da 50	da 65	da 80	da 100
05/01/2005	6,80	3,28	2,16	1,84	1,50	1,38	1,34	1,33	1,33
13/01/2005	6,80	3,31	2,19	1,88	1,52	1,38	1,34	1,33	1,33
20/01/2005	6,80	3,31	2,21	1,92	1,53	1,38	1,34	1,33	1,33
27/01/2005	6,80	3,33	2,25	1,96	1,56	1,38	1,34	1,33	1,33
03/02/2005	6,80	3,36	2,30	2,00	1,60	1,38	1,34	1,33	1,33
10/02/2005	6,80	3,39	2,35	2,05	1,66	1,41	1,36	1,35	1,35
17/02/2005	6,80	3,44	2,40	2,11	1,73	1,46	1,39	1,36	1,35
24/02/2005	6,83	3,47	2,43	2,16	1,78	1,49	1,39	1,36	1,35
03/03/2005	6,83	3,50	2,46	2,21	1,83	1,52	1,39	1,36	1,35
10/03/2005	6,83	3,52	2,49	2,24	1,88	1,57	1,39	1,36	1,35
17/03/2005	6,85	3,55	2,52	2,28	1,92	1,62	1,42	1,36	1,35
24/03/2005	6,88	3,60	2,58	2,34	1,98	1,69	1,46	1,38	1,37
31/03/2005	6,88	3,63	2,62	2,39	2,03	1,74	1,48	1,38	1,37
14/04/2005	6,88	3,69	2,70	2,49	2,13	1,84	1,54	1,40	1,37
21/04/2005	6,80	3,69	2,70	2,49	2,15	1,87	1,57	1,40	1,37
28/04/2005	6,75	3,69	2,70	2,49	2,15	1,87	1,57	1,40	1,35
05/05/2005	6,70	3,69	2,70	2,49	2,15	1,87	1,57	1,40	1,35
12/05/2005	6,65	3,67	2,68	2,49	2,15	1,87	1,59	1,42	1,35
19/05/2005	nq	3,64	2,65	2,48	2,15	1,92	1,63	1,45	1,35
26/05/2005	nq	3,61	2,62	2,46	2,15	1,94	1,67	1,48	1,37
01/06/2005	6,40	3,61	2,62	2,46	2,15	1,94	1,67	1,48	1,37
09/06/2005	6,30	3,57	2,58	2,43	2,14	1,96	1,69	1,48	1,37
16/06/2005	nq	3,53	2,55	2,41	2,14	1,96	1,69	1,50	1,39
23/06/2005	nq	3,49	2,52	2,38	2,14	1,96	1,69	1,50	1,39
30/06/2005	nq	3,46	2,49	2,35	2,13	1,96	1,69	1,50	1,40
07/07/2005	nq	3,42	2,45	2,32	2,11	1,96	1,69	1,50	1,40
14/07/2005	nq	3,37	2,41	2,28	2,07	1,93	1,69	1,50	1,40
21/07/2005	nq	3,31	2,35	2,23	2,02	1,90	1,69	1,50	1,40
28/07/2005	nq	3,25	2,29	2,17	1,96	1,86	1,67	1,50	1,40
04/08/2005	nq	3,18	2,23	2,11	1,90	1,81	1,63	1,50	1,40
11/08/2005	nq	3,12	2,17	2,05	1,84	1,76	1,59	1,50	1,40
25/08/2005	nq	3,02	2,07	1,94	1,74	1,68	1,52	1,50	1,40
01/09/2005	nq	2,97	2,02	1,89	1,70	1,64	1,49	1,50	1,40
08/09/2005	nq	2,95	1,99	1,86	1,66	1,60	1,45	1,50	1,40
15/09/2005	nq	2,93	1,97	1,83	1,63	1,58	1,43	1,50	1,40
22/09/2005	nq	2,91	1,95	1,81	1,60	1,55	1,40	nq	nq
29/09/2005	nq	2,89	1,93	1,78	1,57	1,53	1,38	nq	nq
06/10/2005	nq	2,89	1,92	1,76	1,55	1,51	1,38	nq	nq
13/10/2005	nq	2,89	1,92	1,74	1,54	1,49	1,36	1,35	1,28
20/10/2005	nq	2,89	1,92	1,74	1,52	1,47	1,35	1,35	1,28
27/10/2005	nq	2,89	1,92	1,74	1,52	1,47	1,35	1,35	1,28
03/11/2005	nq	2,89	1,92	1,74	1,52	1,47	1,35	1,35	1,28
10/11/2005	nq	2,89	1,92	1,74	1,52	1,47	1,35	1,35	1,28
17/11/2005	nq	2,89	1,92	1,74	1,52	1,47	1,35	1,35	1,28
24/11/2005	nq	2,89	1,92	1,72	1,50	1,44	1,32	1,32	1,25
01/12/2005	nq	2,89	1,92	1,72	1,48	1,42	1,29	1,29	1,22
08/12/2005	nq	2,89	1,92	1,70	1,46	1,39	1,26	1,26	1,19
15/12/2005	nq	2,89	1,92	1,70	1,46	1,39	1,26	1,26	1,19
22/12/2005	nq	2,91	1,94	1,72	1,46	1,39	1,26	1,26	1,19
29/12/2005	nq	2,95	1,97	1,74	1,46	1,39	1,26	1,26	1,19
<b>MEDIA</b>	<b>ns</b>	<b>3,26</b>	<b>2,27</b>	<b>2,07</b>	<b>1,79</b>	<b>1,64</b>	<b>1,47</b>	<b>ns</b>	<b>ns</b>

nq = non quotati

ns = non significativi

## MANTOVA 2005

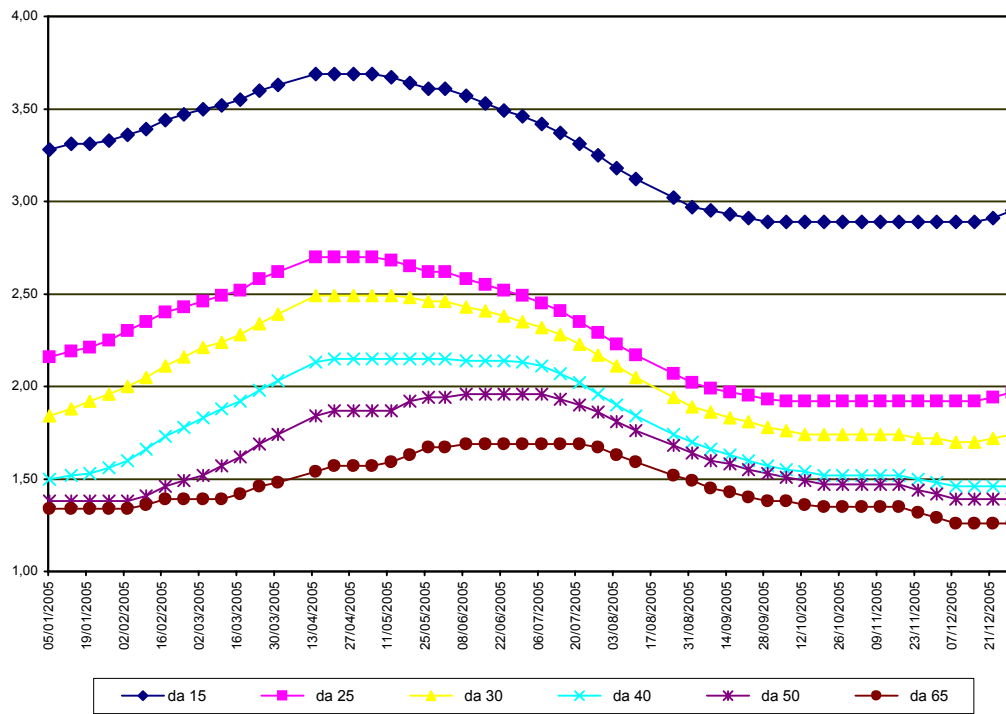
SETTIMANE	SUINI DA MACELLO (€/Kg)					
	90/115	115/130	130/145	145/160	160/180	> 180
05/01/2005	nq	nq	1,110	1,160	1,185	1,085
20/01/2005	nq	nq	1,020	1,070	1,095	0,995
27/01/2005	nq	nq	1,020	1,070	1,095	0,995
03/02/2005	nq	nq	1,040	1,090	1,115	1,015
10/02/2005	nq	nq	1,055	1,105	1,130	1,030
24/02/2005	nq	nq	1,055	1,105	1,130	1,030
03/03/2005	nq	nq	1,039	1,089	1,114	1,014
10/03/2005	nq	nq	1,033	1,083	1,108	1,008
17/03/2005	nq	nq	1,050	1,100	1,125	1,025
24/03/2005	nq	nq	1,055	1,105	1,130	1,030
31/03/2005	nq	nq	1,037	1,087	1,112	1,012
07/04/2005	nq	nq	1,005	1,055	1,080	0,980
14/04/2005	nq	nq	0,943	0,993	1,018	0,918
21/04/2005	nq	nq	0,890	0,940	0,965	0,856
28/04/2005	nq	nq	0,862	0,912	0,937	0,837
12/05/2005	nq	nq	0,950	1,000	1,025	0,925
19/05/2005	nq	nq	1,010	1,060	1,085	0,985
26/05/2005	nq	nq	1,028	1,078	1,103	1,003
01/06/2005	nq	nq	1,028	1,078	1,103	1,003
09/06/2005	nq	nq	1,003	1,053	1,078	0,978
16/06/2005	nq	nq	0,993	1,043	1,068	0,968
23/06/2005	nq	nq	1,023	1,073	1,098	0,998
30/06/2005	nq	nq	1,055	1,105	1,130	1,030
07/07/2005	nq	nq	1,033	1,083	1,108	1,008
14/07/2005	nq	nq	1,008	1,058	1,083	0,983
04/08/2005	nq	nq	1,015	1,065	1,090	0,990
11/08/2005	nq	nq	1,065	1,115	1,140	1,040
25/08/2005	nq	nq	1,210	1,260	1,285	1,185
01/09/2005	nq	nq	1,235	1,285	1,310	1,210
08/09/2005	nq	nq	1,210	1,260	1,285	1,185
15/09/2005	nq	nq	1,155	1,205	1,230	1,130
22/09/2005	nq	nq	1,125	1,175	1,200	1,100
29/09/2005	nq	nq	1,105	1,155	1,180	1,080
06/10/2005	nq	nq	1,100	1,150	1,175	1,075
13/10/2005	nq	nq	1,125	1,175	1,200	1,100
20/10/2005	nq	nq	1,175	1,225	1,250	1,150
27/10/2005	nq	nq	1,185	1,235	1,260	1,160
03/11/2005	nq	nq	1,125	1,175	1,200	1,100
10/11/2005	nq	nq	1,125	1,175	1,200	1,100
24/11/2005	nq	nq	1,055	1,105	1,130	1,030
01/12/2005	nq	nq	1,025	1,075	1,100	1,000
15/12/2005	nq	nq	1,020	1,070	1,095	0,995
22/12/2005	nq	nq	1,020	1,070	1,095	0,995
29/12/2005	nq	nq	1,020	1,070	1,095	0,995
29/12/2005	nq	nq	1,025	1,075	1,100	1,000
<b>MEDIA</b>	<b>nq</b>	<b>nq</b>	<b>1,055</b>	<b>1,105</b>	<b>1,130</b>	<b>1,030</b>

nq = non quotati

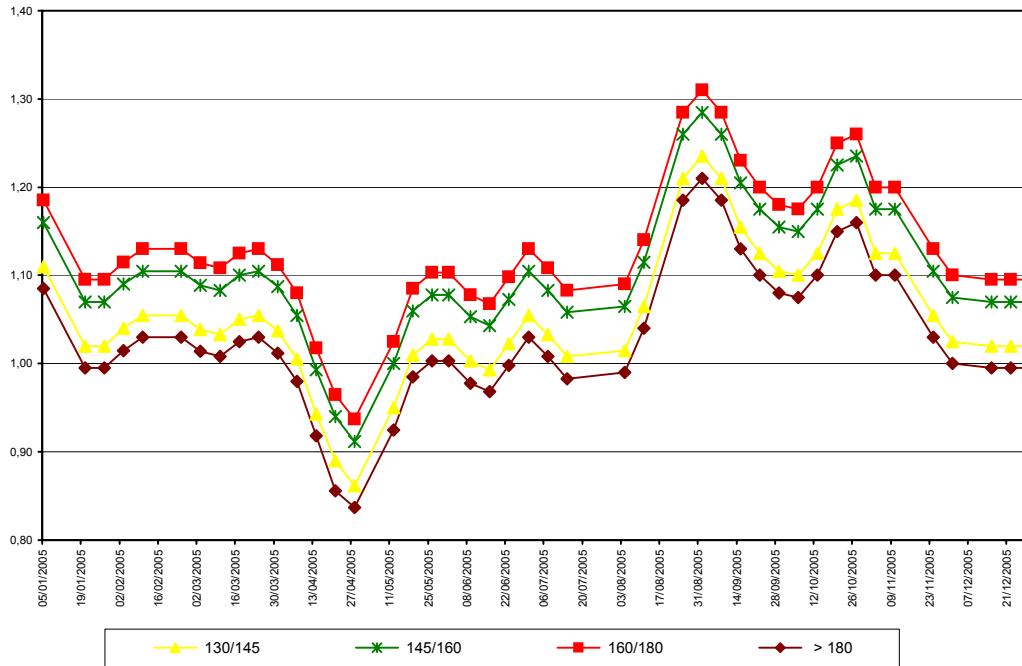
# MANTOVA 2005

## TREND SUINI D'ALLEVAMENTO

(Euro/Kg)



**MANTOVA 2005**  
**TREND SUINI DA MACELLO**  
 (Euro/Kg)



nq = non quotati

