



PARMA 2002

CAMERA DI COMMERCIO DI PARMA

Categoria: SUINI VIVI

Prezzi: (Franco Partenza) Per Kg peso vivo - IVA esclusa

di Cosmino Giovanni Basile

SETTIMANE	SUINI D'ALLEVAMENTO (€/Kg)							
	< a 15	da 25	da 30	da 40	da 50	da 65	da 80	da 100
05/01/2002	3,30	2,79	2,47	2,20	1,99	1,68	1,50	1,47
12/01/2002	3,35	2,83	2,53	2,20	1,99	1,68	1,47	1,45
21/01/2002	3,50	3,00	2,65	2,30	2,00	1,68	1,47	1,45
26/01/2002	3,55	3,00	2,68	2,30	2,00	1,68	1,47	1,45
02/02/2002	3,62	3,05	2,73	2,32	2,00	1,68	1,47	1,45
09/02/2002	3,67	3,10	2,78	2,35	2,00	1,68	1,47	1,45
16/02/2002	3,70	3,12	2,80	2,35	2,00	1,68	1,47	1,45
23/02/2002	3,70	3,12	2,80	2,35	2,00	1,68	1,47	1,45
02/03/2002	3,74	3,16	2,84	2,38	2,03	1,71	1,51	1,45
09/03/2002	3,74	3,16	2,86	2,40	2,05	1,71	1,51	1,45
16/03/2002	3,74	3,16	2,86	2,42	2,07	1,73	1,51	1,45
23/03/2002	3,74	3,16	2,86	2,42	2,07	1,73	1,51	1,45
30/03/2002	3,74	3,12	2,82	2,38	2,07	1,73	1,51	1,45
06/04/2002	3,74	3,12	2,82	2,38	2,07	1,73	1,51	1,45
13/04/2002	3,66	3,05	2,76	2,32	2,02	1,68	1,46	1,40
20/04/2002	3,61	3,01	2,72	2,28	1,98	1,64	1,42	1,36
27/04/2002	3,58	2,98	2,69	2,25	1,96	1,62	1,40	1,34
04/05/2002	3,55	2,95	2,66	2,25	1,96	1,62	1,37	1,34
11/05/2002	3,55	2,92	2,63	2,22	1,96	1,62	1,34	1,32
18/05/2002	3,55	2,92	2,63	2,22	1,96	1,62	1,34	1,32
25/05/2002	3,55	2,92	2,63	2,22	1,96	1,62	1,34	1,32
01/06/2002	3,55	2,92	2,63	2,22	1,96	1,62	1,34	1,32
08/06/2002	3,55	2,92	2,63	2,22	1,96	1,62	1,34	1,32
15/06/2002	3,52	2,89	2,60	2,19	1,94	1,62	1,34	1,32
22/06/2002	3,48	2,85	2,56	2,15	1,94	1,62	1,34	1,32
29/06/2002	3,44	2,81	2,52	2,11	1,94	1,62	1,34	1,32
06/07/2002	3,41	2,78	2,49	2,08	1,94	1,62	1,34	1,32
13/07/2002	3,41	2,78	2,49	2,08	1,94	1,62	1,34	1,32
20/07/2002	3,41	2,78	2,49	2,08	1,94	1,62	1,34	1,32
27/07/2002	3,41	2,78	2,49	2,08	1,94	1,62	1,34	1,32
03/08/2002	3,41	2,75	2,47	2,08	1,94	1,64	1,37	1,35
10/08/2002	3,38	2,72	2,44	2,05	1,91	1,64	1,39	1,39
17/08/2002	3,36	2,70	2,42	2,03	1,91	1,64	1,39	1,39
24/08/2002	3,34	2,68	2,40	2,02	1,91	1,64	1,39	1,39
31/08/2002	3,31	2,64	2,36	2,00	1,91	1,64	1,42	1,42
07/09/2002	3,28	2,61	2,33	1,98	1,91	1,64	1,44	1,44
14/09/2002	3,28	2,58	2,30	1,96	1,91	1,64	1,44	1,44
21/09/2002	3,26	2,54	2,27	1,93	1,88	1,64	1,44	1,44
28/09/2002	3,26	2,49	2,22	1,89	1,84	1,64	1,44	1,44
05/10/2002	3,23	2,45	2,18	1,85	1,82	1,64	1,44	1,44
12/10/2002	3,22	2,42	2,15	1,82	1,79	1,62	1,44	1,44
19/10/2002	3,19	2,39	2,12	1,79	1,76	1,59	1,44	1,44
26/10/2002	3,19	2,39	2,10	1,77	1,74	1,58	1,44	1,44
02/11/2002	3,19	2,39	2,08	1,75	1,72	1,58	1,44	1,44
09/11/2002	3,19	2,39	2,07	1,73	1,70	1,55	1,41	1,41
16/11/2002	3,19	2,39	2,07	1,72	1,67	1,54	1,39	1,39
23/11/2002	3,19	2,39	2,07	1,71	1,65	1,52	1,37	1,37
30/11/2002	3,19	2,39	2,07	1,71	1,65	1,52	1,37	1,37
07/12/2002	3,23	2,41	2,09	1,71	1,65	1,51	1,36	1,36
14/12/2002	3,33	2,51	2,14	1,74	1,65	1,51	1,36	1,36
21/12/2002	3,35	2,53	2,16	1,76	1,65	1,51	1,34	1,34
28/12/2002	3,37	2,55	2,18	1,78	1,65	1,51	1,34	1,34
MEDIA	3,44	2,78	2,48	2,09	1,90	1,63	1,41	1,39

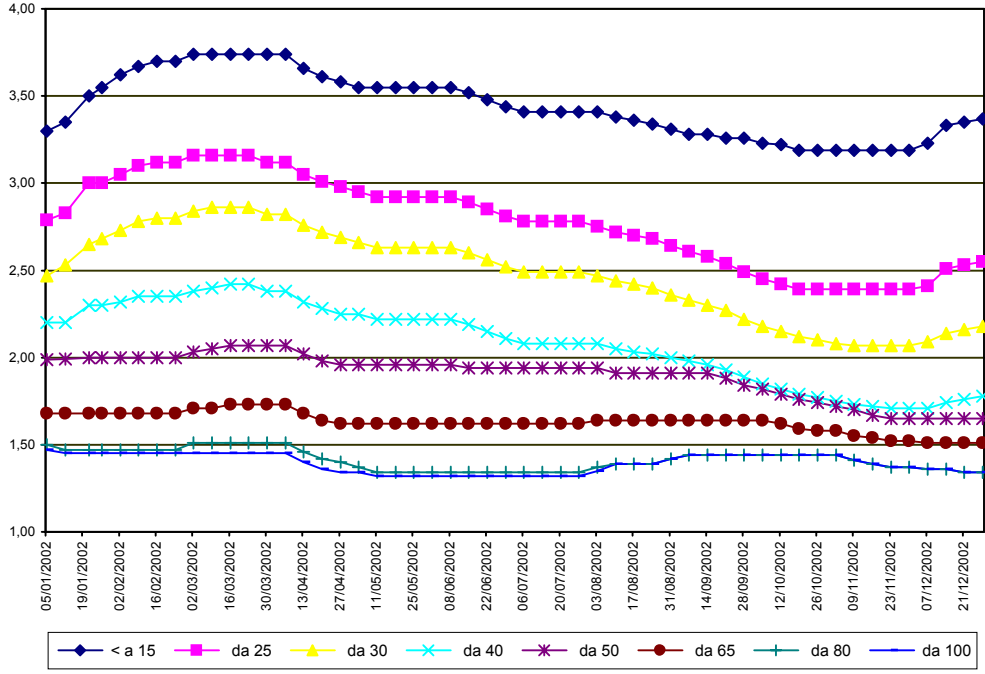
nq = non quotati

PARMA 2003

SETTIMANE	SUINI DA MACELLO (€/Kg)							
	90/115	115/130	130/144	144/156	156/176	176/180	180/185	> 180
05/01/2002	nq	nq	1,219	1,286	1,301	1,276	1,209	1,162
12/01/2002	nq	nq	1,219	1,286	1,301	1,276	1,209	1,162
21/01/2002	nq	nq	1,213	1,280	1,295	1,270	1,203	1,156
26/01/2002	nq	nq	1,163	1,230	1,245	1,220	1,153	1,106
02/02/2002	nq	nq	1,118	1,185	1,200	1,175	1,108	1,061
09/02/2002	nq	nq	1,073	1,140	1,155	1,130	1,063	1,016
16/02/2002	nq	nq	1,073	1,140	1,155	1,130	1,063	1,016
23/02/2002	nq	nq	1,128	1,195	1,210	1,185	1,118	1,071
02/03/2002	nq	nq	1,153	1,220	1,235	1,210	1,143	1,096
09/03/2002	nq	nq	1,153	1,220	1,235	1,210	1,143	1,096
16/03/2002	nq	nq	1,123	1,180	1,205	1,180	1,113	1,066
23/03/2002	nq	nq	1,078	1,145	1,160	1,135	1,068	1,021
30/03/2002	nq	nq	1,038	1,105	1,120	1,095	1,028	0,981
06/04/2002	nq	nq	1,038	1,105	1,120	1,095	1,028	0,981
13/04/2002	nq	nq	0,968	1,035	1,050	1,025	0,958	0,911
20/04/2002	nq	nq	0,948	1,015	1,030	1,005	0,938	0,891
27/04/2002	nq	nq	0,948	1,015	1,030	1,005	0,938	0,891
04/05/2002	nq	nq	0,948	1,015	1,030	1,005	0,938	0,831
11/05/2002	nq	nq	0,938	1,005	1,002	0,995	0,928	0,821
18/05/2002	nq	nq	0,948	1,015	1,030	1,005	0,938	0,831
25/05/2002	nq	nq	0,938	1,005	1,020	0,995	0,928	0,821
01/06/2002	nq	nq	0,948	1,015	1,030	1,005	0,938	0,831
08/06/2002	nq	nq	0,938	1,005	1,020	0,995	0,928	0,821
15/06/2002	nq	nq	0,941	1,008	1,023	0,998	0,931	0,824
22/06/2002	nq	nq	0,988	1,055	1,070	1,045	0,978	0,871
29/06/2002	nq	nq	0,988	1,055	1,070	1,045	0,978	0,871
06/07/2002	nq	nq	0,968	1,035	1,050	1,025	0,958	0,851
13/07/2002	nq	nq	1,058	1,125	1,140	1,115	1,048	0,941
20/07/2002	nq	nq	1,198	1,265	1,280	1,255	1,188	1,081
27/07/2002	nq	nq	1,308	1,375	1,390	1,365	1,298	1,191
03/08/2002	nq	nq	1,308	1,375	1,390	1,365	1,298	1,191
10/08/2002	nq	nq	1,288	1,355	1,370	1,345	1,278	1,171
17/08/2002	nq	nq	1,318	1,385	1,400	1,375	1,308	1,201
24/08/2002	nq	nq	1,318	1,385	1,400	1,375	1,308	1,201
31/08/2002	nq	nq	1,368	1,435	1,450	1,425	1,358	1,251
07/09/2002	nq	nq	1,368	1,435	1,450	1,425	1,358	1,251
14/09/2002	nq	nq	1,358	1,425	1,440	1,415	1,348	1,241
21/09/2002	nq	nq	1,338	1,405	1,420	1,395	1,328	1,221
28/09/2002	nq	nq	1,278	1,345	1,360	1,335	1,268	1,161
05/10/2002	nq	nq	1,278	1,345	1,360	1,335	1,268	1,161
12/10/2002	nq	nq	1,348	1,415	1,430	1,405	1,338	1,231
19/10/2002	nq	nq	1,393	1,460	1,475	1,450	1,383	1,276
26/10/2002	nq	nq	1,403	1,470	1,485	1,460	1,393	1,286
02/11/2002	nq	nq	1,373	1,440	1,455	1,430	1,363	1,256
09/11/2002	nq	nq	1,323	1,390	1,405	1,380	1,313	1,206
16/11/2002	nq	nq	1,305	1,372	1,387	1,362	1,295	1,188
23/11/2002	nq	nq	1,305	1,372	1,387	1,362	1,295	1,188
30/11/2002	nq	nq	1,305	1,372	1,387	1,362	1,295	1,188
07/12/2002	nq	nq	1,260	1,330	1,340	1,320	1,250	1,140
14/12/2002	nq	nq	1,220	1,290	1,300	1,280	1,210	1,100
21/12/2002	nq	nq	1,230	1,300	1,310	1,290	1,220	1,110
28/12/2002	nq	nq	1,230	1,300	1,310	1,290	1,220	1,110
MEDIA	nq	nq	1,167	1,234	1,248	1,224	1,157	1,069

nq = non quotati

PARMA 2002
SUINI D'ALLEVAMENTO
 (Euro/Kg)



PARMA 2002
SUINI DA MACELLO
 (Euro/Kg)

