



Mercato

12/2010

5.3.20



MILANO 2010

CAMERA DI COMMERCIO DI MILANO

Categoria: SUINI VIVI

Prezzi: (Franco Partenza) Per Kg peso vivo - IVA esclusa

di Cosmino Giovanni Basile

SETTIMANE	SUINI D'ALLEVAMENTO (€/Kg)							
	< a 15	da 25	da 30	da 40	da 50	da 65	da 80	da 100
04/01/2010	3,51	2,45	2,13	1,70	1,46	1,37	1,31	1,31
11/01/2010	3,58	2,52	2,20	1,76	1,49	1,38	1,31	1,31
18/01/2010	3,65	2,59	2,27	1,82	1,52	1,40	1,31	1,31
25/01/2010	3,81	2,65	2,34	1,88	1,55	1,42	1,31	1,31
01/02/2010	3,76	2,70	2,40	1,94	1,58	1,44	1,31	1,31
08/02/2010	3,81	2,75	2,46	1,99	1,62	1,45	1,31	1,31
15/02/2010	3,85	2,79	2,50	2,03	1,66	1,46	1,31	1,31
22/02/2010	3,89	2,83	2,54	2,07	1,70	1,46	1,31	1,31
01/03/2010	3,90	2,85	2,57	2,10	1,74	1,47	1,31	1,31
08/03/2010	3,90	2,85	2,59	2,13	1,77	1,47	1,31	1,31
15/03/2010	3,90	2,85	2,60	2,14	1,80	1,48	1,31	1,31
22/03/2010	3,90	2,85	2,60	2,15	1,81	1,49	1,31	1,31
29/03/2010	nq	nq	nq	nq	nq	nq	nq	nq
02/04/2010	3,90	2,85	2,60	2,15	1,81	1,49	1,31	1,31
12/04/2010	3,87	2,85	2,60	2,15	1,81	1,51	1,31	1,31
19/04/2010	3,84	2,82	2,60	2,15	1,81	1,51	1,31	1,31
26/04/2010	3,80	2,79	2,57	2,15	1,81	1,52	1,31	1,31
03/05/2010	3,76	2,76	2,54	2,15	1,81	1,52	1,31	1,31
10/05/2010	3,72	2,72	2,51	2,13	1,81	1,52	1,31	1,31
17/05/2010	3,69	2,69	2,48	2,11	1,81	1,52	1,31	1,31
24/05/2010	3,67	2,67	2,46	2,10	1,80	1,52	1,31	1,31
31/05/2010	3,66	2,65	2,435	2,08	1,80	1,52	1,31	1,31
07/06/2010	3,65	2,63	2,41	2,06	1,80	1,52	1,31	1,31
14/06/2010	3,65	2,61	2,38	2,05	1,80	1,52	1,31	1,31
21/06/2010	3,64	2,59	2,36	2,04	1,80	1,52	1,31	1,31
28/06/2010	3,62	2,56	2,34	2,02	1,80	1,52	1,31	1,31
05/07/2010	3,58	2,52	2,30	1,99	1,77	1,52	1,31	1,31
12/07/2010	3,54	2,48	2,26	1,96	1,74	1,52	1,31	1,31
19/07/2010	3,50	2,44	2,22	1,93	1,71	1,51	1,31	1,31
26/07/2010	3,46	2,40	2,18	1,90	1,68	1,50	1,31	1,31
02/08/2010	3,43	2,36	2,14	1,86	1,65	1,50	1,31	1,31
09/08/2010	3,40	2,32	2,10	1,82	1,63	1,49	1,31	1,31
23/08/2010	3,34	2,26	2,04	1,77	1,59	1,47	1,31	1,31
30/08/2010	3,30	2,22	2,00	1,73	1,56	1,46	1,31	1,31
06/09/2010	3,25	2,18	1,97	1,70	1,53	1,45	1,31	1,31
13/09/2010	3,20	2,15	1,94	1,66	1,51	1,44	1,31	1,31
20/09/2010	3,16	2,12	1,91	1,63	1,48	1,44	1,31	1,31
27/09/2010	3,13	2,09	1,88	1,61	1,46	1,44	1,31	1,31
04/10/2010	3,10	2,06	1,85	1,59	1,45	1,44	1,31	1,31
11/10/2010	3,10	2,03	1,83	1,57	1,44	1,44	1,31	1,31
18/10/2010	3,10	2,02	1,81	1,55	1,43	1,43	1,31	1,31
25/10/2010	3,10	2,02	1,80	1,53	1,42	1,42	1,31	1,31
29/10/2010	3,10	2,02	1,80	1,53	1,41	1,41	1,31	1,31
08/11/2010	3,10	2,02	1,80	1,53	1,41	1,39	1,29	1,29
15/11/2010	3,10	2,02	1,80	1,53	1,41	1,39	1,29	1,29
22/11/2010	3,10	2,02	1,80	1,53	1,41	1,39	1,29	1,29
29/11/2010	3,11	2,02	1,80	1,53	1,41	1,39	1,29	1,29
06/12/2010	3,13	2,03	1,80	1,53	1,41	1,39	1,29	1,29
13/12/2010	3,15	2,04	1,81	1,53	1,41	1,39	1,29	1,29
20/12/2010	3,18	2,06	1,83	1,53	1,41	1,39	1,29	1,29
27/12/2010	3,22	2,10	1,86	1,54	1,41	1,39	1,29	1,29
MEDIA	3,50	2,44	2,20	1,85	1,62	1,46	1,31	1,31

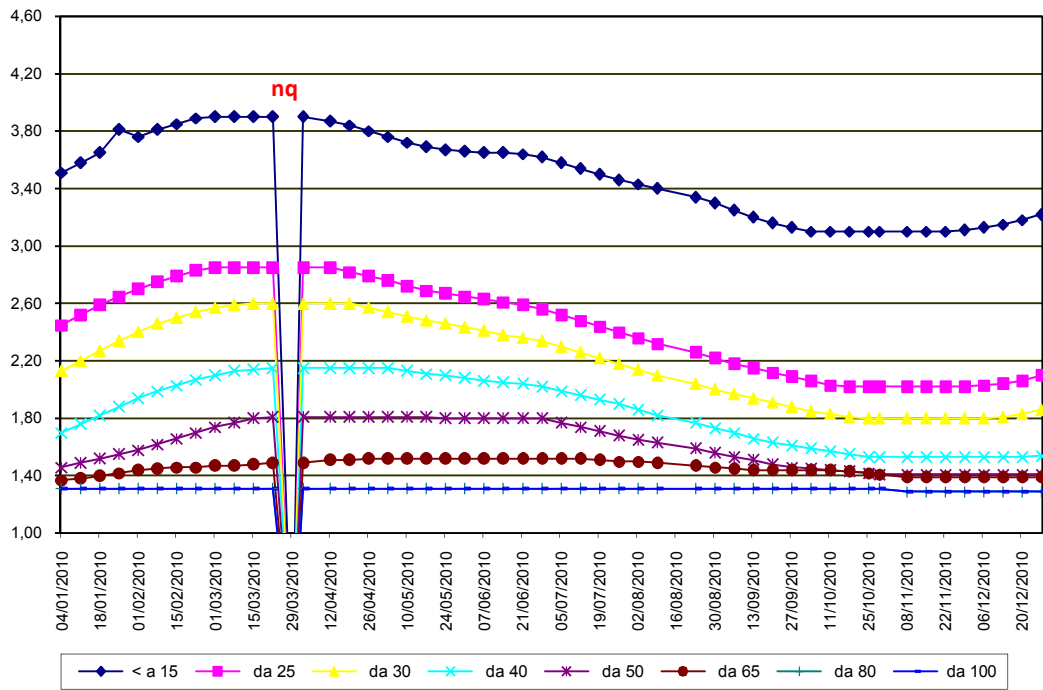
nq = non quotati

MILANO 2010

SETTIMANE	SUINI DA MACELLO (€/Kg)						
	90/115	da 115	da 130	da 144	da 156	da 176	> 176
04/01/2010	nq	1,100	1,100	1,125	1,245	1,245	1,230
11/01/2010	nq	1,100	1,100	1,125	1,247	1,247	1,230
18/01/2010	nq	1,110	1,110	1,135	1,260	1,260	1,240
25/01/2010	nq	nq	nq	nq	nq	nq	nq
01/02/2010	nq	1,110	1,110	1,130	1,247	1,247	1,230
08/02/2010	nq	1,110	1,110	1,130	1,247	1,247	1,230
15/02/2010	nq	nq	nq	nq	nq	nq	nq
22/02/2010	nq	nq	nq	nq	nq	nq	nq
01/03/2010	nq	1,070	1,070	1,090	1,210	1,210	1,190
08/03/2010	nq	nq	nq	nq	nq	nq	nq
15/03/2010	nq	nq	nq	nq	nq	nq	nq
22/03/2010	nq	nq	nq	nq	nq	nq	nq
29/03/2010	nq	nq	nq	nq	nq	nq	nq
02/04/2010	nq	1,010	1,010	1,030	1,152	1,152	1,130
12/04/2010	nq	1,000	1,000	1,020	1,140	1,140	1,100
19/04/2010	nq	nq	nq	nq	nq	nq	nq
26/04/2010	nq	nq	nq	nq	nq	nq	nq
03/05/2010	nq	1,000	1,000	1,020	1,108	1,108	1,090
10/05/2010	nq	nq	nq	nq	nq	nq	nq
17/05/2010	nq	1,000	1,000	1,020	1,108	1,108	1,090
24/05/2010	nq	nq	nq	nq	nq	nq	nq
31/05/2010	nq	1,030	1,030	1,050	1,130	1,130	1,120
07/06/2010	nq	rs	rs	rs	rs	rs	rs
14/06/2010	nq	1,080	1,080	1,100	1,180	1,180	1,170
21/06/2010	nq	1,110	1,110	1,130	1,210	1,210	1,200
28/06/2010	nq	1,110	1,110	1,130	1,210	1,210	1,200
05/07/2010	nq	1,080	1,080	1,100	1,180	1,180	1,170
12/07/2010	nq	nq	nq	nq	nq	nq	nq
19/07/2010	nq	1,040	1,040	1,060	1,143	1,143	1,130
26/07/2010	nq	1,060	1,060	1,080	1,160	1,160	1,150
02/08/2010	nq	1,140	1,140	1,160	1,240	1,240	1,230
09/08/2010	nq	1,190	1,190	1,210	1,290	1,290	1,280
23/08/2010	nq	nq	nq	nq	nq	nq	nq
30/08/2010	nq	1,200	1,200	1,220	1,300	1,300	1,290
06/09/2010	nq	1,200	1,200	1,220	1,300	1,300	1,290
13/09/2010	nq	1,230	1,230	1,260	1,345	1,345	1,320
20/09/2010	nq	1,230	1,230	1,260	1,340	1,340	1,320
27/09/2010	nq	1,230	1,230	1,260	1,330	1,330	1,320
04/10/2010	nq	1,230	1,230	1,240	1,310	1,310	1,300
11/10/2010	nq	1,210	1,210	1,220	1,290	1,290	1,280
18/10/2010	nq	1,190	1,190	1,200	1,278	1,278	1,260
25/10/2010	nq	1,150	1,150	1,160	1,230	1,230	1,220
29/10/2010	nq	1,150	1,150	1,160	1,230	1,230	1,220
08/11/2010	nq	1,170	1,170	1,180	1,250	1,250	1,240
15/11/2010	nq	1,160	1,160	1,170	1,240	1,240	1,220
22/11/2010	nq	1,150	1,150	1,160	1,230	1,230	1,210
29/11/2010	nq	nq	nq	nq	nq	nq	nq
06/12/2010	nq	nq	nq	nq	nq	nq	nq
13/12/2010	nq	1,120	1,120	1,130	1,200	1,200	1,180
20/12/2010	nq	nq	nq	nq	nq	nq	nq
27/12/2010	nq	1,150	1,150	1,160	1,235	1,235	1,210
MEDIA	nq	1,124	1,124	1,143	1,230	1,230	1,214

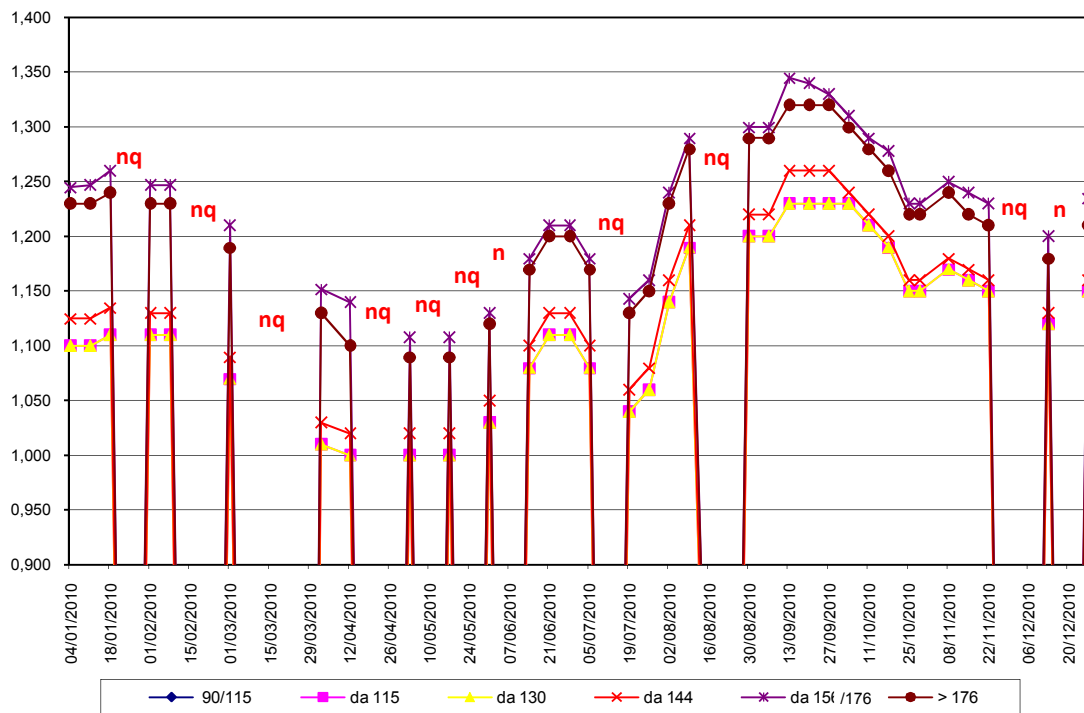
nq = non quotati

MILANO 2010
TREND SUINI D'ALLEVAMENTO
 (Euro/Kg)



nq = non quotati

MILANO 2010
TREND SUINI DA MACELLO
 (Euro/Kg)



nq = non quotati