



PARMA 2007

CAMERA DI COMMERCIO DI PARMA

Categoria: SUINI VIVI

Prezzi: (Franco Partenza) Per Kg peso vivo - IVA esclusa

di Cosmino Giovanni Basile

SETTIMANE	SUINI D'ALLEVAMENTO (€/Kg)							
	< a 15	da 25	da 30	da 40	da 50	da 65	da 80	da 100
05/01/2007	3,38	2,41	2,10	1,73	1,53	1,34	1,34	1,29
12/01/2007	3,48	2,50	2,17	1,78	1,55	1,34	1,34	1,29
19/01/2007	3,58	2,60	2,27	1,87	1,60	1,36	1,35	1,30
26/01/2007	3,70	2,70	2,37	1,94	1,65	1,38	1,35	1,30
02/02/2007	3,80	2,80	2,44	1,99	1,69	1,40	1,35	1,30
09/02/2007	3,90	2,89	2,51	2,04	1,72	1,42	1,35	1,30
16/02/2007	3,99	2,98	2,59	2,10	1,75	1,42	1,35	1,30
23/02/2007	4,03	3,02	2,63	2,15	1,80	1,43	1,35	1,30
02/03/2007	4,06	3,05	2,66	2,18	1,82	1,44	1,35	1,30
11/03/2007	4,06	3,05	2,67	2,19	1,84	1,46	1,35	1,30
18/03/2007	4,04	3,03	2,65	2,15	1,84	1,46	1,35	1,30
23/03/2007	4,00	3,00	2,62	2,15	1,82	1,46	1,35	1,30
30/03/2007	3,97	2,96	2,58	2,12	1,82	1,46	1,35	1,30
06/04/2007	3,90	2,89	2,52	2,07	1,80	1,46	1,35	1,30
13/04/2007	3,80	2,82	2,45	2,00	1,78	1,46	1,35	1,30
20/04/2007	3,73	2,75	2,38	1,95	1,76	1,46	1,35	1,30
27/04/2007	3,70	2,71	2,34	1,91	1,74	1,46	1,35	1,30
04/05/2007	3,64	2,65	2,28	1,87	1,73	1,46	1,35	1,30
11/05/2007	3,55	2,57	2,21	1,82	1,69	1,44	1,34	1,29
18/05/2007	3,45	2,47	2,13	1,76	1,65	1,41	1,31	1,27
25/05/2007	3,35	2,37	2,05	1,69	1,61	1,38	1,29	1,25
01/06/2007	3,28	2,30	2,00	1,65	1,58	1,36	1,29	1,25
08/06/2007	3,22	2,24	1,94	1,60	1,55	1,34	1,27	1,25
15/06/2007	3,18	2,20	1,90	1,56	1,51	1,32	1,27	1,25
22/06/2007	3,15	2,17	1,87	1,54	1,50	1,32	1,27	1,25
29/06/2007	3,12	2,14	1,84	1,53	1,50	1,32	1,31	1,29
06/07/2007	3,09	2,11	1,82	1,52	1,49	1,32	1,31	1,29
13/07/2007	3,06	2,09	1,81	1,51	1,48	1,32	1,31	1,29
20/07/2007	3,04	2,07	1,80	1,50	1,48	1,32	1,31	1,29
27/07/2007	3,00	2,04	1,77	1,48	1,47	1,32	1,31	1,29
03/08/2007	2,95	1,99	1,72	1,46	1,43	1,30	1,30	1,29
10/08/2007	2,90	1,94	1,68	1,44	1,38	1,27	1,29	1,28
17/08/2007	2,86	1,90	1,65	1,42	1,35	1,26	1,27	1,28
24/08/2007	2,82	1,86	1,61	1,39	1,33	1,24	1,25	1,26
31/08/2007	2,80	1,84	1,60	1,37	1,31	1,23	1,26	1,27
07/09/2007	2,78	1,82	1,58	1,35	1,30	1,23	1,26	1,27
14/09/2007	2,78	1,78	1,54	1,32	1,29	1,22	1,26	1,27
21/09/2007	2,71	1,75	1,51	1,29	1,27	1,21	1,26	1,27
28/09/2007	2,68	1,72	1,48	1,26	1,25	1,20	1,25	1,26
05/10/2007	2,66	1,70	1,46	1,25	1,24	1,19	1,25	1,26
12/10/2007	2,65	1,69	1,45	1,24	1,23	1,18	1,24	1,25
19/10/2007	2,63	1,67	1,44	1,22	1,22	1,17	1,24	1,23
26/10/2007	2,63	1,67	1,43	1,21	1,20	1,15	1,22	1,21
02/11/2007	2,63	1,67	1,43	1,21	1,19	1,14	1,21	1,20
09/11/2007	2,63	1,67	1,43	1,21	1,19	1,14	1,21	1,20
16/11/2007	2,63	1,67	1,43	1,21	1,19	1,14	1,21	1,20
23/11/2007	2,69	1,73	1,46	1,21	1,19	1,14	1,22	1,21
30/11/2007	2,75	1,78	1,51	1,23	1,19	1,15	1,22	1,21
07/12/2007	2,81	1,84	1,56	1,26	1,21	1,17	1,22	1,21
14/12/2007	2,87	1,90	1,60	1,29	1,21	1,17	1,22	1,21
21/12/2007	2,92	1,95	1,64	1,33	1,22	1,18	1,22	1,21
28/12/2007	2,97	1,99	1,68	1,35	1,23	1,19	1,22	1,21
<b>MEDIA</b>	<b>3,23</b>	<b>2,25</b>	<b>1,95</b>	<b>1,61</b>	<b>1,49</b>	<b>1,31</b>	<b>1,29</b>	<b>1,27</b>

nq = non quotati

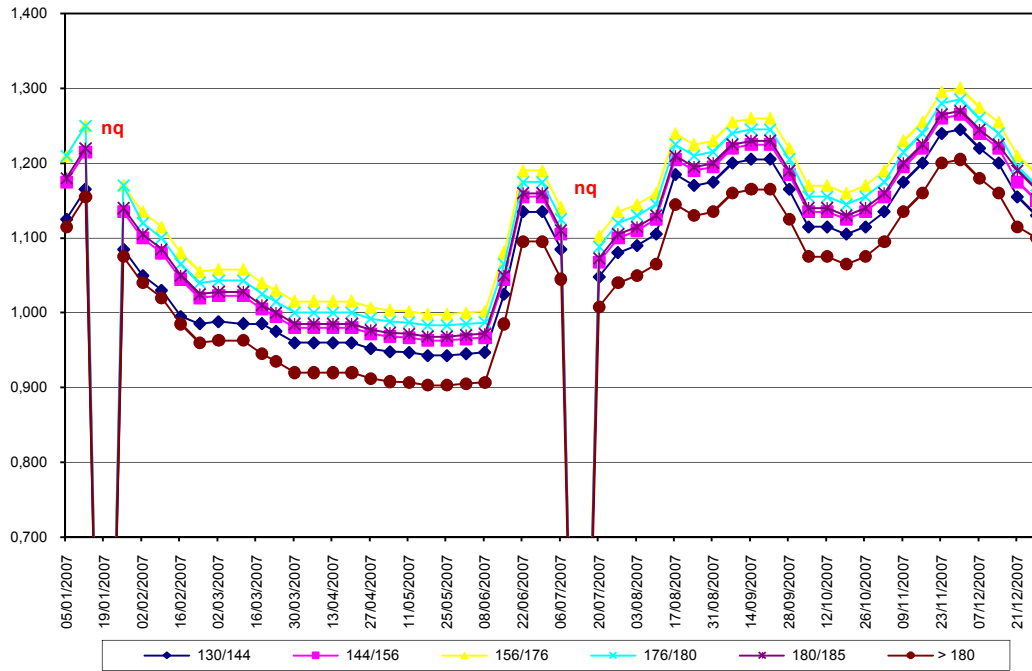
## PARMA 2007

SETTIMANE	SUINI DA MACELLO (€/Kg)							
	90/115	115/130	130/144	144/156	156/176	176/180	180/185	> 180
05/01/2007	nq	nq	1,125	1,175	1,210	1,210	1,180	1,115
12/01/2007	nq	nq	1,165	1,215	1,250	1,250	1,220	1,155
19/01/2007	nq	nq	nq	nq	nq	nq	nq	nq
26/01/2007	nq	nq	1,085	1,135	1,170	1,170	1,140	1,075
02/02/2007	nq	nq	1,050	1,100	1,135	1,120	1,105	1,040
09/02/2007	nq	nq	1,030	1,080	1,115	1,100	1,085	1,020
16/02/2007	nq	nq	0,995	1,045	1,080	1,065	1,050	0,985
23/02/2007	nq	nq	0,985	1,020	1,055	1,040	1,025	0,960
02/03/2007	nq	nq	0,988	1,023	1,058	1,043	1,028	0,963
11/03/2007	nq	nq	0,985	1,023	1,058	1,043	1,028	0,963
18/03/2007	nq	nq	0,985	1,005	1,040	1,025	1,010	0,945
23/03/2007	nq	nq	0,975	0,995	1,030	1,015	1,000	0,935
30/03/2007	nq	nq	0,960	0,980	1,015	1,000	0,985	0,920
06/04/2007	nq	nq	0,960	0,980	1,015	1,000	0,985	0,920
13/04/2007	nq	nq	0,960	0,980	1,015	1,000	0,985	0,920
20/04/2007	nq	nq	0,960	0,980	1,015	1,000	0,985	0,920
27/04/2007	nq	nq	0,952	0,972	1,007	0,992	0,977	0,912
04/05/2007	nq	nq	0,948	0,968	1,003	0,988	0,973	0,908
11/05/2007	nq	nq	0,947	0,967	1,002	0,987	0,972	0,907
18/05/2007	nq	nq	0,943	0,963	0,998	0,983	0,968	0,903
25/05/2007	nq	nq	0,943	0,963	0,998	0,983	0,968	0,903
01/06/2007	nq	nq	0,945	0,965	1,000	0,985	0,970	0,905
08/06/2007	nq	nq	0,947	0,967	1,002	0,987	0,972	0,907
15/06/2007	nq	nq	1,025	1,045	1,080	1,065	1,050	0,985
22/06/2007	nq	nq	1,135	1,155	1,190	1,175	1,160	1,095
29/06/2007	nq	nq	1,135	1,155	1,190	1,175	1,160	1,095
06/07/2007	nq	nq	1,085	1,105	1,140	1,125	1,110	1,045
13/07/2007	nq	nq	nq	nq	nq	nq	nq	nq
20/07/2007	nq	nq	1,048	1,068	1,103	1,088	1,073	1,008
27/07/2007	nq	nq	1,080	1,100	1,135	1,120	1,105	1,040
03/08/2007	nq	nq	1,090	1,110	1,145	1,130	1,115	1,050
10/08/2007	nq	nq	1,105	1,125	1,160	1,145	1,130	1,065
17/08/2007	nq	nq	1,185	1,205	1,240	1,225	1,210	1,145
24/08/2007	nq	nq	1,170	1,190	1,225	1,210	1,195	1,130
31/08/2007	nq	nq	1,175	1,195	1,230	1,215	1,200	1,135
07/09/2007	nq	nq	1,200	1,220	1,255	1,240	1,225	1,160
14/09/2007	nq	nq	1,205	1,225	1,260	1,245	1,230	1,165
21/09/2007	nq	nq	1,205	1,225	1,260	1,245	1,230	1,165
28/09/2007	nq	nq	1,165	1,185	1,220	1,205	1,190	1,125
05/10/2007	nq	nq	1,115	1,135	1,170	1,155	1,140	1,075
12/10/2007	nq	nq	1,115	1,135	1,170	1,155	1,140	1,075
19/10/2007	nq	nq	1,105	1,125	1,160	1,145	1,130	1,065
26/10/2007	nq	nq	1,115	1,135	1,170	1,155	1,140	1,075
02/11/2007	nq	nq	1,135	1,155	1,190	1,175	1,160	1,095
09/11/2007	nq	nq	1,175	1,195	1,230	1,215	1,200	1,135
16/11/2007	nq	nq	1,200	1,220	1,255	1,240	1,225	1,160
23/11/2007	nq	nq	1,240	1,260	1,295	1,280	1,265	1,200
30/11/2007	nq	nq	1,245	1,265	1,300	1,285	1,270	1,205
07/12/2007	nq	nq	1,220	1,240	1,275	1,260	1,245	1,180
14/12/2007	nq	nq	1,200	1,220	1,255	1,240	1,225	1,160
21/12/2007	nq	nq	1,155	1,175	1,210	1,195	1,190	1,115
28/12/2007	nq	nq	1,130	1,150	1,185	1,170	1,165	1,100
<b>MEDIA</b>	<b>nq</b>	<b>nq</b>	<b>1,080</b>	<b>1,104</b>	<b>1,139</b>	<b>1,125</b>	<b>1,110</b>	<b>1,045</b>

nq = non quotati



**PARMA 2007  
SUINI DA MACELLO  
(Euro/Kg)**



nq = non quotati

