

MANTOVA 1990

CAMERA DI COMMERCIO DI MANTOVA

Categoria: SUINI VIVI

Prezzi: (Franco Partenza) Per Kg peso vivo - IVA esclusa

di Cosmino Giovanni Basile

SETTIMANE	SUINI D'ALLEVAMENTO €/Kg)							
	< a 15	da 25	da 30	da 40	da 50	da 65	da 80	da 100
04/01/1990	nq	2,04	1,96	1,78	1,58	1,39	nq	nq
11/01/1990	nq	2,04	1,96	1,78	1,58	1,39	nq	nq
18/01/1990	nq	2,04	1,96	1,78	1,58	1,38	nq	nq
25/01/1990	nq	2,07	1,99	1,78	1,58	1,35	nq	nq
01/02/1990	nq	2,12	2,01	1,78	1,55	1,32	1,20	1,08
08/02/1990	nq	2,12	2,01	1,78	1,55	1,29	1,16	1,09
15/02/1990	nq	2,17	2,06	1,81	1,51	1,24	1,11	1,03
22/02/1990	2,78	2,17	2,06	1,79	1,49	1,22	1,09	1,02
01/03/1990	2,75	2,14	2,03	1,76	1,47	1,20	1,07	nq
08/03/1990	2,74	2,12	2,01	1,74	1,44	1,16	1,03	nq
15/03/1990	2,74	2,12	2,01	1,74	1,44	1,16	1,03	nq
22/03/1990	2,76	2,15	2,03	1,77	1,47	1,20	1,08	nq
29/03/1990	2,79	2,18	2,08	1,83	1,52	1,27	1,14	nq
05/04/1990	2,81	2,21	2,11	1,89	1,58	1,32	1,19	nq
12/04/1990	2,84	2,25	2,15	1,94	1,65	1,39	1,27	nq
19/04/1990	2,87	2,27	2,19	1,99	1,70	1,45	1,32	nq
26/04/1990	2,89	2,32	2,25	2,04	1,76	1,50	1,37	1,24
03/05/1990	2,89	2,34	2,26	2,06	1,77	1,51	1,37	1,24
10/05/1990	2,89	2,32	2,25	2,04	1,76	1,50	1,37	1,24
17/05/1990	2,89	2,32	2,25	2,04	1,76	1,50	1,37	1,24
24/05/1990	2,84	2,28	2,21	2,01	1,73	1,47	1,34	1,32
31/05/1990	2,84	2,28	2,21	2,01	1,73	1,47	1,34	1,21
07/06/1990	2,84	2,28	2,21	2,01	1,73	1,47	1,34	1,21
14/06/1990	2,84	2,28	2,22	2,01	1,76	1,52	1,37	1,21
21/06/1990	2,86	2,30	2,24	2,04	1,78	1,55	1,39	1,24
28/06/1990	2,86	2,30	2,24	2,04	1,78	1,55	1,39	1,24
05/07/1990	2,81	2,26	2,22	2,02	1,76	1,53	1,37	1,20
12/07/1990	2,76	2,21	2,18	1,99	1,73	1,50	1,34	1,19
19/07/1990	2,76	2,21	2,18	1,99	1,73	1,50	1,34	1,19
26/07/1990	2,76	2,21	2,18	1,99	1,73	1,50	1,34	1,19
02/08/1990	2,71	2,17	2,14	1,96	1,73	1,50	1,34	1,19
09/08/1990	2,69	2,14	2,12	1,96	1,73	1,50	1,34	1,19
23/08/1990	2,63	2,12	2,09	1,94	1,71	1,50	1,34	1,19
30/08/1990	2,56	2,05	2,04	1,89	1,66	1,45	1,29	1,14
06/09/1990	2,48	1,97	1,96	1,83	1,61	1,39	1,24	1,14
13/09/1990	2,40	1,91	1,89	1,78	1,56	1,34	1,19	1,11
20/09/1990	2,32	1,87	1,83	1,74	1,52	1,30	1,15	1,11
27/09/1990	2,30	1,84	1,81	1,72	1,52	1,30	1,15	1,11
04/10/1990	2,27	1,81	1,79	1,69	1,52	1,30	1,17	1,16
11/10/1990	2,25	1,79	1,77	1,68	1,52	1,32	1,21	1,19
18/10/1990	2,24	1,78	1,75	1,66	1,50	1,30	1,20	1,17
25/10/1990	2,19	1,74	1,72	1,63	1,47	1,27	1,16	1,14
01/11/1990	2,15	1,69	1,68	1,59	1,43	1,22	1,12	1,09
08/11/1990	2,09	1,64	1,63	1,54	1,37	1,17	1,07	1,04
15/11/1990	2,04	1,59	1,58	1,49	1,32	1,12	1,02	0,99
22/11/1990	1,99	1,54	1,52	1,44	1,27	1,08	0,98	0,96
29/11/1990	1,96	1,50	1,48	1,38	1,23	1,06	0,98	0,96
06/12/1990	1,91	1,45	1,43	1,33	1,19	1,02	0,98	0,96
13/12/1990	1,91	1,45	1,40	1,29	1,15	1,02	0,98	0,96
20/12/1990	1,91	1,45	1,40	1,29	1,15	1,02	0,98	0,96
27/12/1990	1,91	1,45	1,40	1,29	1,15	1,02	0,98	0,96
MEDIA	2,54	2,02	1,96	1,79	1,56	1,33	1,20	ns

nq = non quotati

ns = non significativi

MANTOVA 1990

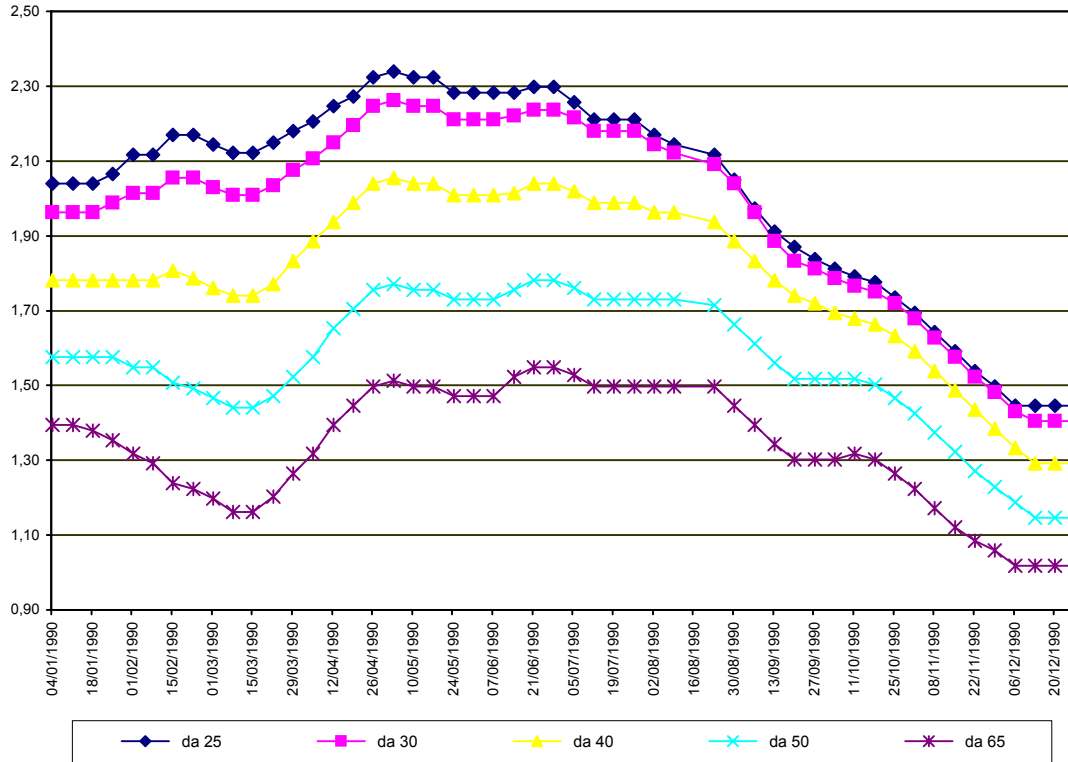
SETTIMANE	SUINI DA MACELLO (€/Kg)					
	90/115	115/130	130/145	145/160	160/180	> 180
04/01/1990	nq	nq	1,250	1,327	1,356	1,312
11/01/1990	nq	nq	1,239	1,327	1,356	1,317
18/01/1990	nq	nq	1,214	1,314	1,343	1,304
25/01/1990	nq	nq	1,157	1,276	1,304	1,265
01/02/1990	nq	nq	1,118	1,237	1,265	1,227
08/02/1990	nq	nq	1,066	1,185	1,214	1,175
15/02/1990	nq	nq	1,017	1,136	1,165	1,126
22/02/1990	nq	nq	0,966	1,085	1,113	1,074
01/03/1990	nq	nq	0,924	1,023	1,046	1,007
08/03/1990	nq	nq	0,899	0,989	1,012	0,974
15/03/1990	nq	nq	0,930	1,017	1,033	0,992
22/03/1990	nq	nq	0,981	1,059	1,074	1,033
29/03/1990	nq	nq	1,023	1,100	1,116	1,074
05/04/1990	nq	nq	1,033	1,110	1,126	1,085
12/04/1990	nq	nq	1,033	1,110	1,126	1,085
19/04/1990	nq	nq	1,048	1,116	1,131	1,090
26/04/1990	nq	nq	1,100	1,147	1,162	1,121
03/05/1990	nq	nq	1,100	1,147	1,162	1,121
10/05/1990	nq	nq	1,069	1,116	1,131	1,090
17/05/1990	nq	nq	1,038	1,085	1,100	1,059
24/05/1990	nq	nq	1,033	1,059	1,074	1,033
31/05/1990	nq	nq	1,041	1,066	1,082	1,041
07/06/1990	nq	nq	1,069	1,085	1,100	1,059
14/06/1990	nq	nq	1,077	1,092	1,108	1,066
21/06/1990	nq	nq	1,066	1,092	1,108	1,066
28/06/1990	nq	nq	1,051	1,077	1,092	1,051
05/07/1990	nq	nq	1,007	1,033	1,048	1,007
12/07/1990	nq	nq	1,007	1,033	1,048	1,007
19/07/1990	nq	nq	1,059	1,085	1,100	1,059
26/07/1990	nq	nq	1,110	1,136	1,152	1,110
02/08/1990	nq	nq	1,116	1,141	1,157	1,116
09/08/1990	nq	nq	1,116	1,141	1,157	1,116
23/08/1990	nq	nq	1,116	1,141	1,157	1,116
30/08/1990	nq	nq	1,105	1,141	1,157	1,095
06/09/1990	nq	nq	1,095	1,131	1,144	1,074
13/09/1990	nq	nq	1,074	1,110	1,126	1,048
20/09/1990	nq	nq	1,074	1,110	1,126	1,048
27/09/1990	nq	nq	1,100	1,141	1,157	1,079
04/10/1990	nq	nq	1,128	1,170	1,185	1,108
11/10/1990	nq	nq	1,131	1,172	1,188	1,110
18/10/1990	nq	nq	1,116	1,157	1,172	1,095
25/10/1990	nq	nq	1,116	1,126	1,141	1,064
01/11/1990	nq	nq	1,059	1,110	1,126	1,048
08/11/1990	nq	nq	1,064	1,116	1,131	1,054
15/11/1990	nq	nq	1,038	1,097	1,113	1,035
22/11/1990	nq	nq	1,023	1,090	1,105	1,028
29/11/1990	nq	nq	1,005	1,072	1,087	1,010
06/12/1990	nq	nq	0,981	1,051	1,064	0,986
13/12/1990	nq	nq	0,963	1,030	1,046	0,968
20/12/1990	nq	nq	0,950	1,017	1,033	0,955
27/12/1990	nq	nq	0,950	1,017	1,033	0,955
MEDIA	nq	nq	1,060	1,117	1,134	1,081

nq = non quotati

MANTOVA 1990

TREND SUINI D'ALLEVAMENTO

(Euro/Kg)



MANTOVA 1990
TREND SUINI DA MACELLO
 (Euro/Kg)

