



PARMA 1998

CAMERA DI COMMERCIO DI PARMA

Categoria: SUINI VIVI

Prezzi: (Franco Partenza) Per Kg peso vivo - IVA esclusa

di Cosmino Giovanni Basile

SETTIMANE	SUINI D'ALLEVAMENTO (€/Kg)							
	< a 15	da 25	da 30	da 40	da 50	da 65	da 80	da 100
03/01/1998	3,25	2,50	2,17	1,78	1,63	1,42	1,34	1,34
10/01/1998	3,33	2,58	2,22	1,83	1,65	1,45	1,37	1,37
17/01/1998	3,41	2,66	2,30	1,91	1,70	1,47	1,37	1,37
24/01/1998	3,49	2,74	2,38	1,96	1,73	1,50	1,37	1,37
31/01/1998	3,59	2,84	2,45	2,04	1,81	1,52	1,37	1,37
07/02/1998	3,69	2,94	2,53	2,12	1,86	1,58	1,39	1,39
14/02/1998	3,77	3,02	2,61	2,19	1,91	1,60	1,42	1,42
21/02/1998	3,85	3,10	2,69	2,27	1,99	1,65	1,45	1,45
28/02/1998	3,90	3,15	2,74	2,32	2,01	1,68	1,45	1,45
07/03/1998	3,95	3,20	2,79	2,35	2,04	1,68	1,42	1,42
14/03/1998	3,95	3,20	2,79	2,35	2,01	1,65	1,39	1,39
21/03/1998	3,95	3,20	2,79	2,35	2,01	1,65	1,39	1,39
28/03/1998	3,95	3,20	2,79	2,35	2,01	1,65	1,39	1,39
04/04/1998	3,95	3,20	2,79	2,35	2,01	1,65	1,39	1,39
11/04/1998	3,93	3,18	2,79	2,35	2,01	1,65	1,39	1,39
18/04/1998	3,87	3,12	2,74	2,30	2,01	1,65	1,39	1,39
02/05/1998	3,72	2,97	2,61	2,19	1,91	1,58	1,34	1,34
09/05/1998	3,62	2,87	2,50	2,09	1,86	1,52	1,29	1,29
16/05/1998	3,49	2,74	2,40	2,01	1,78	1,47	1,27	1,27
23/05/1998	3,36	2,63	2,35	1,99	1,78	1,47	1,27	1,27
30/05/1998	3,23	2,50	2,25	1,91	1,70	1,45	1,24	1,21
06/06/1998	3,10	2,40	2,12	1,83	1,65	1,42	1,21	1,19
13/06/1998	3,00	2,30	2,01	1,73	1,60	1,37	1,19	1,16
20/06/1998	2,92	2,22	1,96	1,68	1,58	1,37	1,19	1,16
27/06/1998	2,84	2,14	1,91	1,63	1,55	1,37	1,19	1,16
04/07/1998	2,76	2,07	1,83	1,60	1,52	1,34	1,16	1,14
11/07/1998	2,66	1,96	1,76	1,55	1,47	1,29	1,11	1,08
18/07/1998	2,58	1,89	1,70	1,50	1,47	1,29	1,11	1,08
25/07/1998	2,58	1,89	1,70	1,50	1,47	1,29	1,11	1,08
01/08/1998	2,58	1,89	1,73	1,52	1,50	1,34	1,16	1,14
08/08/1998	2,58	1,89	1,73	1,52	1,50	1,34	1,16	1,14
22/08/1998	2,53	1,83	1,70	1,52	1,50	1,34	1,16	1,14
29/08/1998	2,48	1,78	1,65	1,50	1,47	1,32	1,16	1,14
05/09/1998	2,43	1,73	1,60	1,47	1,45	1,32	1,16	1,14
12/09/1998	2,38	1,68	1,55	1,45	1,42	1,32	1,16	1,14
19/09/1998	2,32	1,63	1,52	1,42	1,39	1,32	1,19	1,19
26/09/1998	2,27	1,60	1,50	1,39	1,37	1,32	1,19	1,19
03/10/1998	2,19	1,52	1,45	1,34	1,32	1,27	1,14	1,14
10/10/1998	2,14	1,47	1,39	1,29	1,27	1,21	1,11	1,11
17/10/1998	2,14	1,47	1,39	1,29	1,27	1,21	1,11	1,11
24/10/1998	2,14	1,47	1,39	1,29	1,27	1,21	1,11	1,11
31/10/1998	2,09	1,42	1,34	1,24	1,21	1,16	1,06	1,06
07/11/1998	2,04	1,37	1,29	1,19	1,16	1,11	1,01	1,01
14/11/1998	2,01	1,34	1,27	1,16	1,14	1,11	1,01	1,01
21/11/1998	2,01	1,34	1,27	1,16	1,14	1,11	1,01	1,01
28/11/1998	2,01	1,34	1,27	1,16	1,14	1,11	1,01	1,01
05/12/1998	2,07	1,39	1,29	1,16	1,14	1,11	1,01	1,01
12/12/1998	2,14	1,47	1,34	1,21	1,19	1,11	1,01	1,01
19/12/1998	2,25	1,58	1,34	1,21	1,19	1,11	1,01	1,01
MEDIA	2,95	2,24	1,99	1,73	1,59	1,39	1,22	1,21

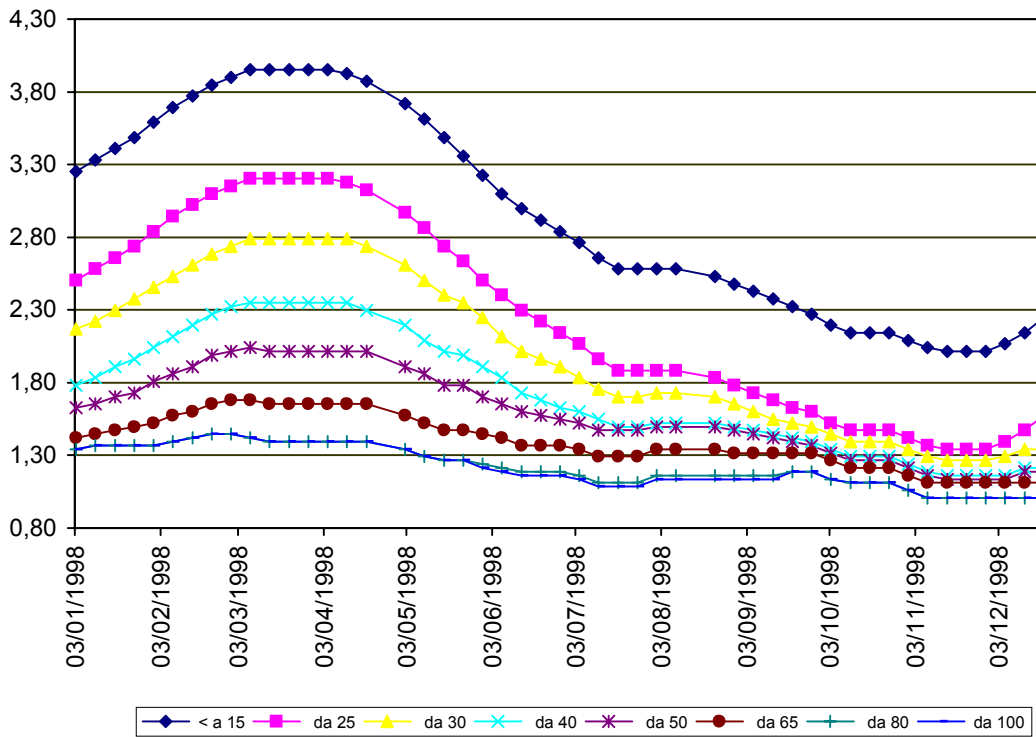
nq = non quotati

PARMA 1998

SETTIMANE	SUINI DA MACELLO (€/Kg)							
	90/115	115/130	130/144	144/156	156/176	176/180	180/185	> 180
03/01/1998	nq	nq	:	:	:	:	:	:
10/01/1998	nq	nq	:	:	:	:	:	:
17/01/1998	nq	nq	:	:	:	:	:	:
24/01/1998	nq	nq	:	:	:	:	:	:
31/01/1998	nq	nq	:	:	:	:	:	:
07/02/1998	nq	nq	:	:	:	:	:	:
14/02/1998	nq	nq	1,343	1,374	1,394	1,379	1,343	1,291
21/02/1998	nq	nq	1,327	1,358	1,379	1,363	1,327	1,276
28/02/1998	nq	nq	1,270	1,301	1,369	1,307	1,270	1,219
07/03/1998	nq	nq	1,214	1,245	1,265	1,250	1,214	1,162
14/03/1998	nq	nq	1,183	1,214	1,234	1,219	1,183	1,131
21/03/1998	nq	nq	1,219	1,250	1,270	1,255	1,219	1,167
28/03/1998	nq	nq	1,250	1,281	1,301	1,286	1,250	1,198
04/04/1998	nq	nq	1,239	1,270	1,291	1,276	1,239	1,188
11/04/1998	nq	nq	1,224	1,255	1,276	1,260	1,224	1,172
18/04/1998	nq	nq	1,188	1,219	1,239	1,224	1,188	1,136
02/05/1998	nq	nq	1,074	1,105	1,126	1,110	1,074	1,023
09/05/1998	nq	nq	1,048	1,079	1,100	1,085	1,048	0,997
16/05/1998	nq	nq	1,043	1,074	1,095	1,079	1,043	0,992
23/05/1998	nq	nq	1,043	1,074	1,095	1,079	1,043	0,992
30/05/1998	nq	nq	0,997	1,028	1,048	1,033	0,997	0,945
06/06/1998	nq	nq	0,971	1,002	1,023	1,007	0,971	0,919
13/06/1998	nq	nq	0,937	0,968	0,989	0,966	0,930	0,878
20/06/1998	nq	nq	0,937	0,968	0,989	0,966	0,930	0,878
27/06/1998	nq	nq	0,953	0,984	1,005	0,981	0,945	0,893
04/07/1998	nq	nq	0,924	0,955	0,976	0,950	0,914	0,862
11/07/1998	nq	nq	0,878	0,909	0,930	0,904	0,868	0,816
18/07/1998	nq	nq	0,888	0,919	0,940	0,914	0,878	0,826
25/07/1998	nq	nq	0,981	1,012	1,033	1,007	0,971	0,919
01/08/1998	nq	nq	1,074	1,105	1,126	1,100	1,064	1,012
08/08/1998	nq	nq	1,012	1,043	1,064	1,038	1,002	0,950
22/08/1998	nq	nq	1,033	1,064	1,085	1,059	1,023	0,971
29/08/1998	nq	nq	1,033	1,064	1,085	1,059	1,023	0,971
05/09/1998	nq	nq	1,110	1,141	1,162	1,136	1,100	1,048
12/09/1998	nq	nq	1,188	1,219	1,239	1,214	1,178	1,126
19/09/1998	nq	nq	1,167	1,198	1,219	1,193	1,157	1,105
26/09/1998	nq	nq	1,152	1,183	1,203	1,178	1,141	1,090
03/10/1998	nq	nq	1,054	1,085	1,105	1,079	1,043	0,992
10/10/1998	nq	nq	1,017	1,048	1,069	1,043	1,007	0,955
17/10/1998	nq	nq	1,017	1,048	1,069	1,043	1,007	0,955
24/10/1998	nq	nq	1,023	1,054	1,074	1,048	1,012	0,961
31/10/1998	nq	nq	0,971	1,002	1,023	0,997	0,961	0,924
07/11/1998	nq	nq	0,904	0,935	0,955	0,930	0,893	0,842
14/11/1998	nq	nq	0,883	0,914	0,935	0,909	0,847	0,821
21/11/1998	nq	nq	0,930	0,961	0,981	0,955	0,919	0,868
28/11/1998	nq	nq	0,945	0,976	0,997	0,971	0,935	0,883
05/12/1998	nq	nq	0,945	0,976	0,997	0,971	0,935	0,883
12/12/1998	nq	nq	0,992	1,023	1,043	1,017	0,981	0,930
19/12/1998	nq	nq	1,043	1,074	1,095	1,069	1,033	0,981
MEDIA	nq	nq	1,061	1,092	1,114	1,091	1,054	1,003

nq = non quotati

PARMA 1998
SUINI D'ALLEVAMENTO
 (Euro/Kg)



PARMA 1998
SUINI DA MACELLO
 (Euro/Kg)

