



01/2018

Mercato  
Mercati nazionali

5.2.8

ERSAF  
ENTE REGIONALE PER I SERVIZI  
ALL'AGRICOLTURA E ALLE FORESTE

di Cosmino Giovanni Basile

## BILANCIO 2017

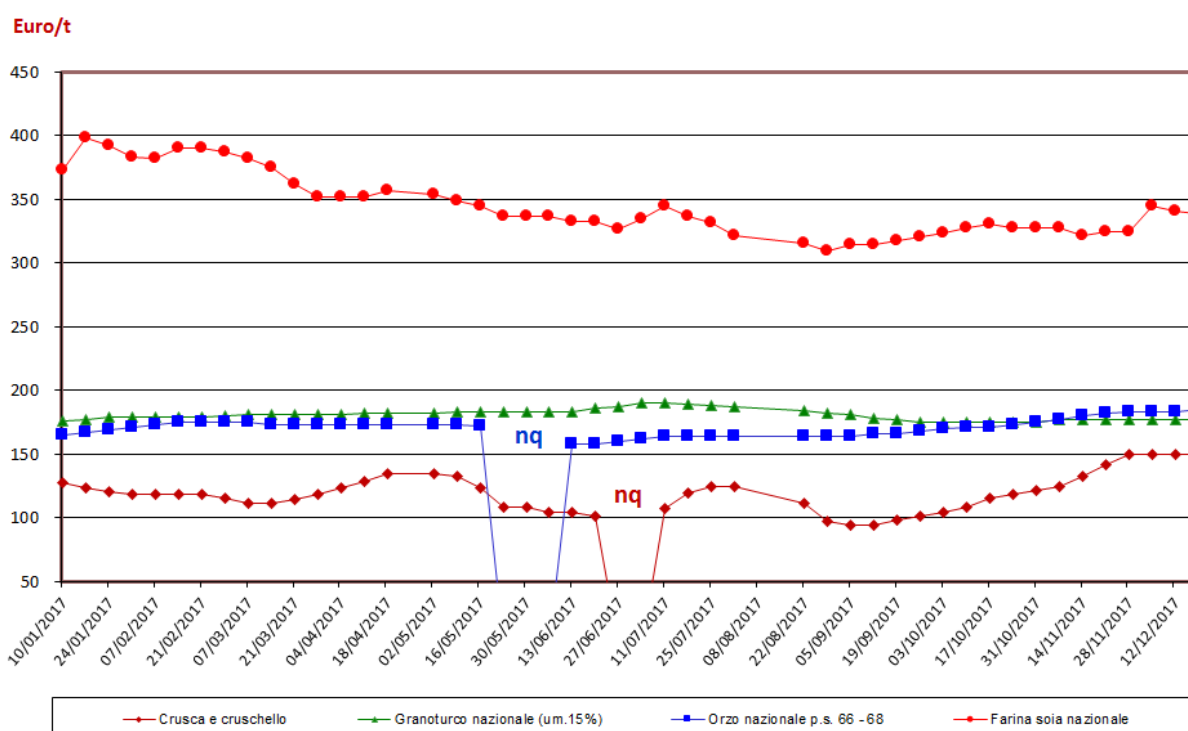
### TREND DEI PRINCIPALI CEREALI ZOOTECNICI

- 👍 Granoturco nazionale +0,83%
- 👍 Orzo nazionale +2,99%
- 👎 Farina di soia nazionale -5,93%
- 👍 Crusca e cruschetto +1,28%

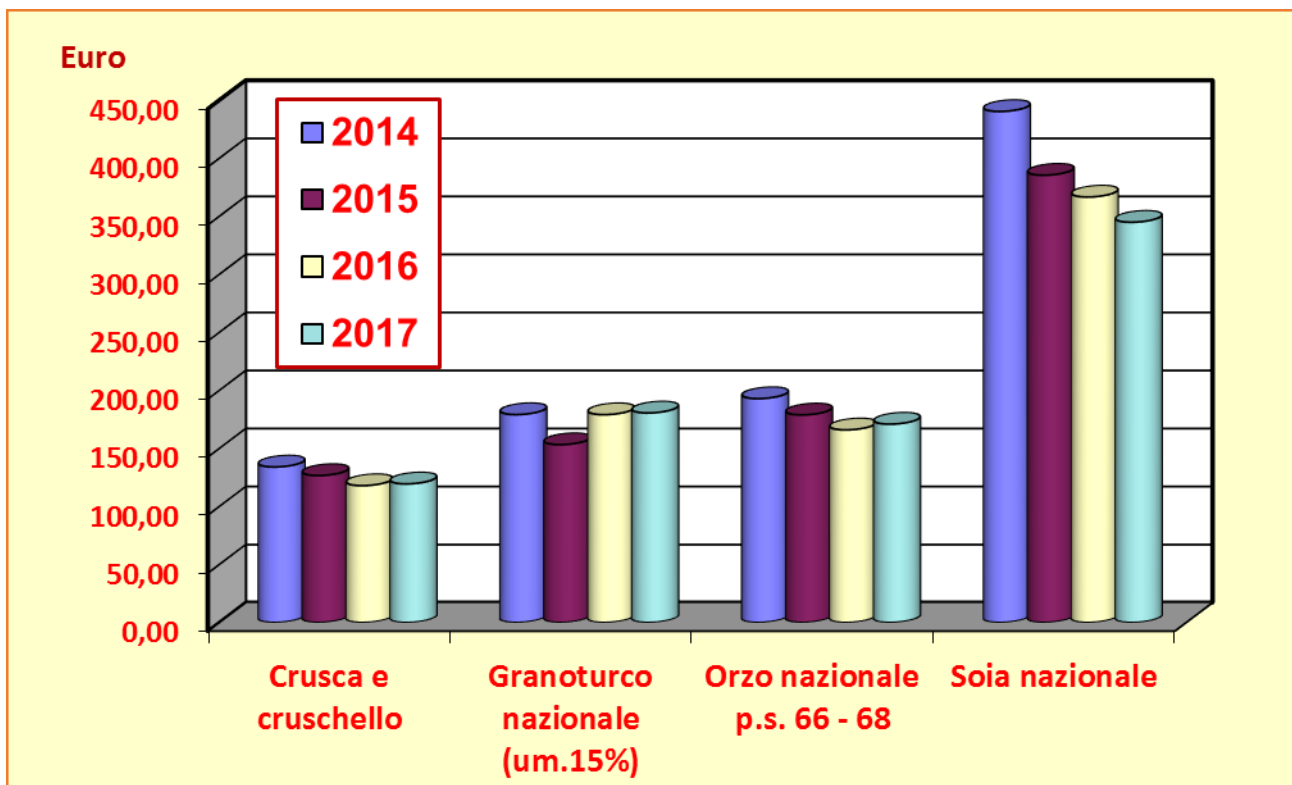
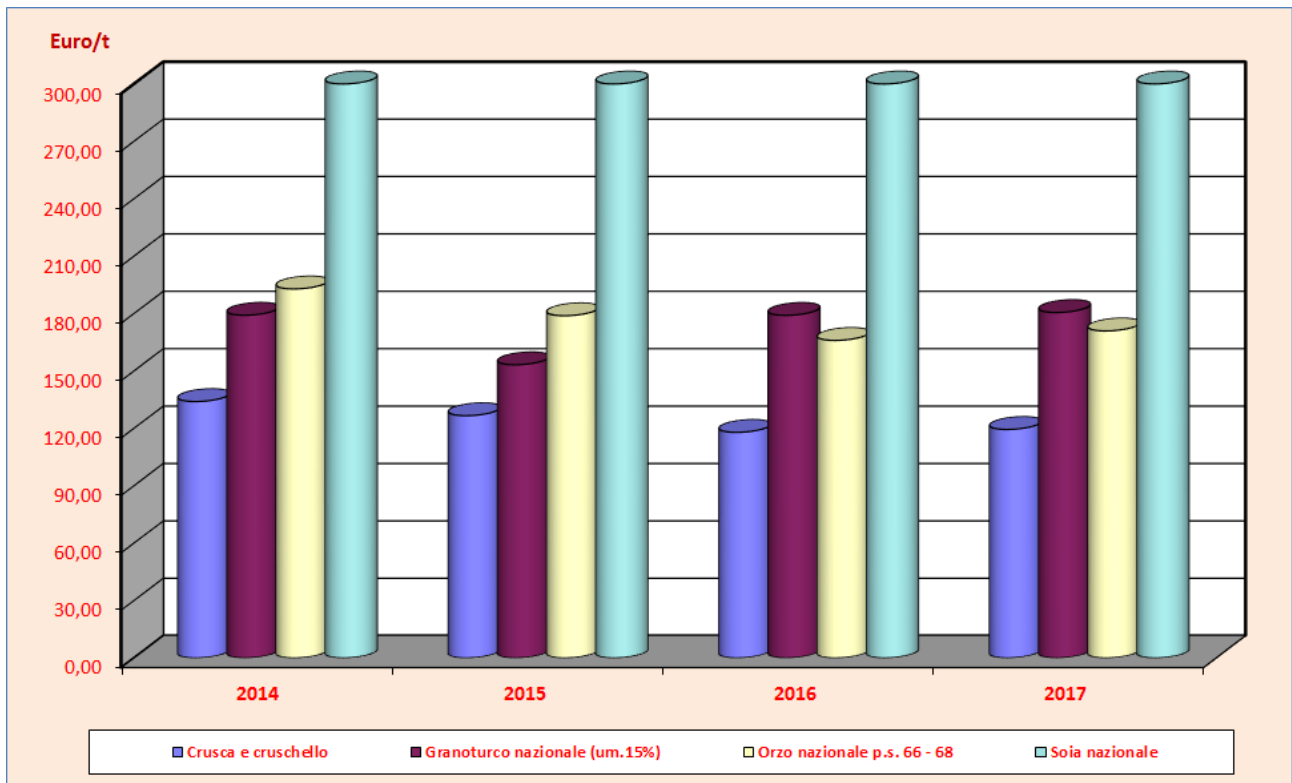
### TREND DEI PRINCIPALI PRODOTTI ALIMENTARI AD USO ZOOTECNICO (Borsa Merci di Milano)

Prodotti	Prezzo medio	Prezzo medio	Prezzo medio	Prezzo medio*	Prezzo medio*	Variazione
	2010	2014	2015	2016	2017	
	€/tonn	€/tonn	€/tonn	€/tonn	€/tonn	
Crusca e cruschetto	115,66	134,00	126,62	117,91	119,42	1,28
GranoTurco nazionale (um.15%)	175,07	179,12	153,23	179,06	180,54	0,83
Orzo nazionale p.s. 66 - 68	166,79	192,88	178,86	165,95	170,91	2,99
Farina di soia nazionale	339,10	440,31	385,40	366,60	344,87	-5,93

\* = Il prezzo medio è stato calcolato considerando il prezzo minimo di mercato



**TREND DEI PRINCIPALI PRODOTTI ALIMENTARI AD USO ZOOTECNICO  
(Borsa Merci di Milano)**

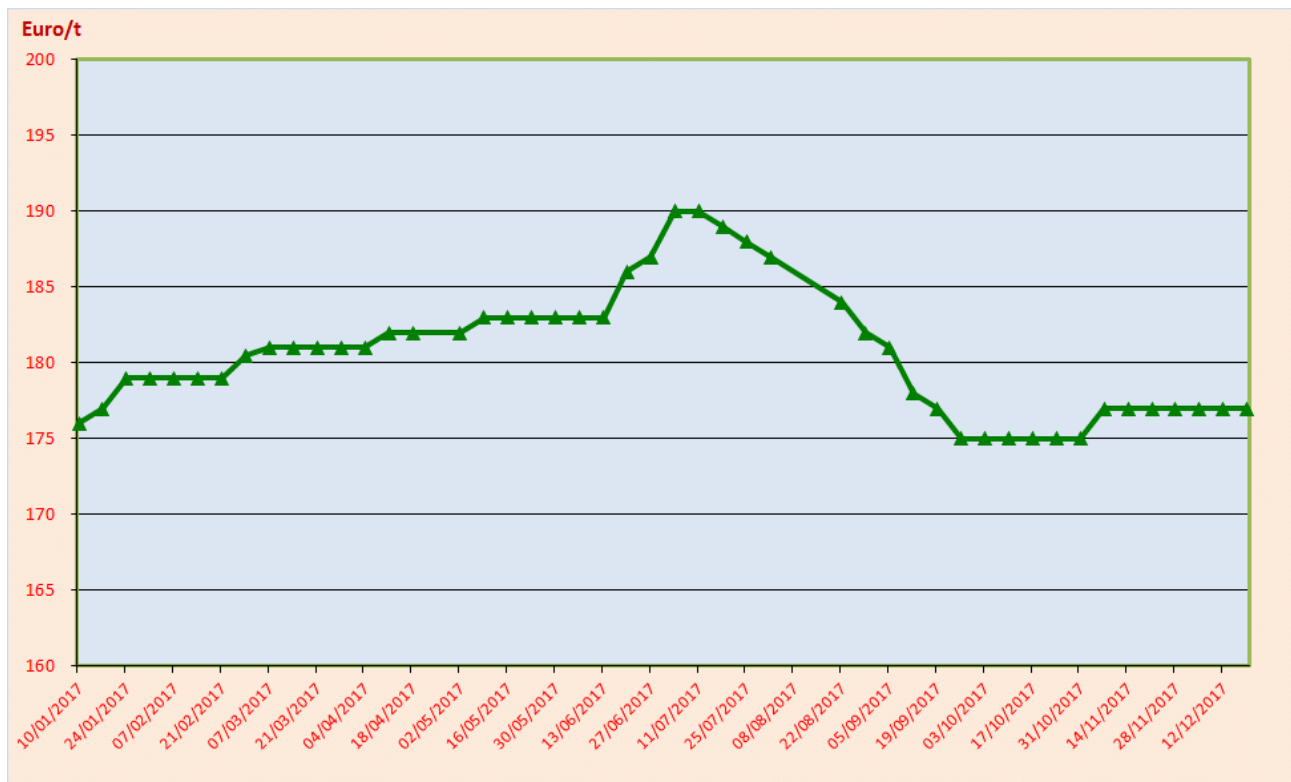


## GRANOTURCO NAZIONALE



**Prezzo medio annuo 180,54 euro/t  
(+0,83%)**

### MILANO 2017: TREND GRANOTURCO IBRIDO NAZIONALE



### PRODUZIONE MAIS IBRIDO (granella) IN LOMBARDIA 2017

Province	2016				2017				Variazioni 2017/2016		
	Superficie ha	Produzione q.li			Superficie ha	Produzione q.li			Superficie %	Resa %	Raccolta %
		per ha	Totale	Raccolta		per ha	Totale	Raccolta			
VARESE	750	96,1	72.086	72.086	805	93	75.150	75.150	7,3	-2,9	4,3
COMO	1.400	80,0	112.000	112.000	1.472	67,4	99.250	99.250	5,1	-15,7	-11,4
SONDRIO	80	56,6	4.525	4.525	85	51,6	4.390	4.390	6,3	-8,7	-3,0
MILANO	14.100	110,0	1.551.539	1.551.539	14.327	96,8	1.386.898	1.386.898	1,6	-12,0	-10,6
BERGAMO	10.300	114,7	1.181.460	1.181.460	9.920	109,5	1.086.050	1.086.050	-3,7	-4,6	-8,1
BRESCIA	36.342	139,3	5.061.240	5.061.240	35.600	131,9	4.695.100	4.695.100	-2,0	-5,3	-7,2
PAVIA	15.600	108,6	1.694.360	1.694.360	16.600	93,9	1.558.450	1.558.450	6,4	-13,6	-8,0
CREMONA	24.300	140,0	3.402.000	3.402.000	22.869	115,0	2.629.935	2.629.935	-5,9	-17,9	-22,7
MANTOVA	27.000	118,0	3.186.000	3.186.000	26.650	109,7	2.922.696	2.922.696	-1,3	-7,1	-8,3
LECCO	690	71,9	49.637	49.637	846	70,0	59.193	59.193	22,6	-2,7	19,3
LODI	14.700	111,0	1.631.700	1.631.700	14.480	105,0	1.520.400	1.520.400	-1,5	-5,4	-6,8
MONZA/BR	1.708	50,5	86.280	86.280	1.860	44,6	82.948	82.948	8,9	-11,7	-3,9
<b>Lombardia</b>	<b>146.970</b>	<b>122,7</b>	<b>18.032.827</b>	<b>18.032.827</b>	<b>145.514</b>	<b>110,8</b>	<b>16.120.460</b>	<b>16.120.460</b>	<b>-1,0</b>	<b>-9,7</b>	<b>-10,6</b>

Dati elaborati da ERSAF da Fonte DGA - Servizi Territoriali

**PRODUZIONE MAIS CEROSO (silomais) IN LOMBARDIA  
2017**

Province	2016				2017				Variazioni 2017/2016		
	Superficie ha	Produzione q.li			Superficie ha	Produzione q.li			Superficie %	Resa %	Raccolta %
		per ha	Totale	Raccolta		per ha	Totale	Raccolta			
VARESE	750	510,0	382.500	382.500	805	480,0	386.400	386.400	7,3	-5,9	1,0
COMO	650	250,0	162.500	162.500	700	300,0	210.000	210.000	7,7	20,0	29,2
SONDRIO	805	420,0	338.100	338.100	820	370,0	303.400	303.400	1,9	-11,9	-10,3
MILANO	9.000	528,6	4.757.490	4.757.490	9.300	434,4	4.039.455	4.039.455	3,3	-17,8	-15,1
BERGAMO	11.000	600,0	6.600.000	6.600.000	11.300	570,0	6.441.000	6.441.000	2,7	-5,0	-2,4
BRESCIA	37.100	600,0	22.260.000	22.260.000	37.850	550,0	20.817.500	20.817.500	2,0	-8,3	-6,5
PAVIA	12.600	500,0	6.300.000	6.300.000	13.500	0,0		0	7,1	-100,0	-100,0
CREMONA	54.500	550,0	29.975.000	29.975.000	56.500	500,0	28.250.000	28.250.000	3,7	-9,1	-5,8
MANTOVA	30.500	550,0	16.775.000	16.775.000	32.000	470,0	15.040.000	15.040.000	4,9	-14,5	-10,3
LECCO	490	320,0	156.800	156.800	460	290,0	133.400	133.400	-6,1	-9,4	-14,9
LODI	17.800	570,0	10.146.000	10.146.000	18.160	550,0	9.988.000	9.988.000	2,0	-3,5	-1,6
MONZA/BR	500	270,0	135.000	135.000	670	250,0	167.500	167.500	34,0	-7,4	24,1
<b>Lombardia</b>	<b>175.695</b>	<b>557,7</b>	<b>97.988.390</b>	<b>97.988.390</b>	<b>182.065</b>	<b>471,1</b>	<b>85.776.655</b>	<b>85.776.655</b>	<b>3,6</b>	<b>-15,5</b>	<b>-12,5</b>

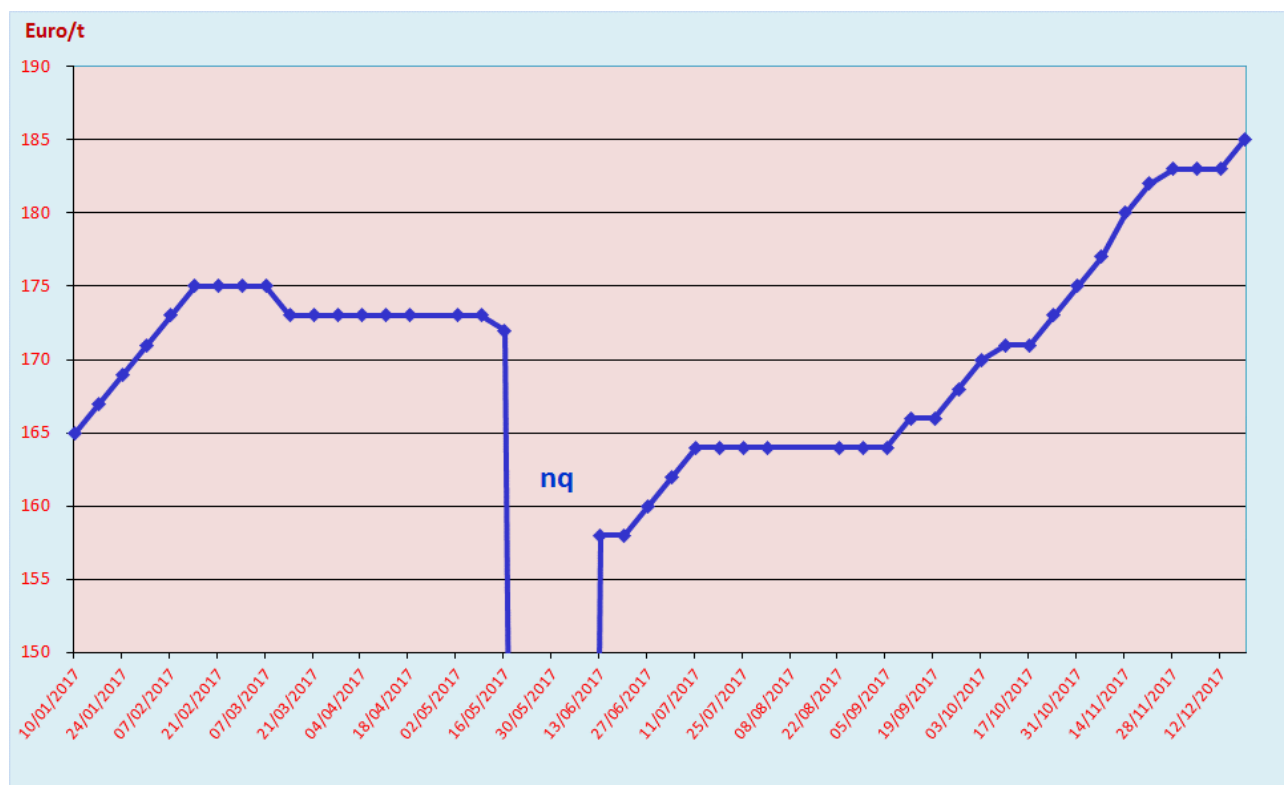
*Dati elaborati da ERSAF da Fonte DGA - Servizi Territoriali*

## ORZO NAZIONALE



**Prezzo medio annuo 170,91 euro/t  
(+2,99%)**

### MILANO 2017: TREND ORZO NAZIONALE



### PRODUZIONE ORZO NAZIONALE IN LOMBARDIA 2017

Province	2016				2017				Variazioni 2017/2016		
	Superficie ha	Produzione q.li			Superficie ha	Produzione q.li			Superficie %	Resa %	Raccolta %
		per ha	Totale	Raccolta		per ha	Totale	Raccolta			
VARESE	135	57,8	7.797	7.797	145	59,6	8.642	8.642	7,4	3,1	10,8
COMO	164	45,0	7.380	7.380	190	45,0	8.550	8.550	15,9	0,0	15,9
SONDRIO	3	45,0	135	135	4	45,0	180	180	33,3	0,0	33,3
MILANO	2.507	53,2	133.248	133.248	2.341	58,4	136.627	136.627	-6,6	9,7	2,5
BERGAMO	2.560	54,6	139.876	139.876	2.677	54,6	146.172	146.172	4,6	0,0	4,5
BRESCIA	3.160	45,3	143.150	143.150	3.050	55,3	168.600	168.600	-3,5	22,0	17,8
PAVIA	3.100	56,7	175.734	175.734	2.800	57,0	159.553	159.553	-9,7	0,5	-9,2
CREMONA	3.500	55,0	192.500	192.500	3.044	60,0	182.640	182.640	-13,0	9,1	-5,1
MANTOVA	4.230	55,0	232.650	232.650	4.540	65,0	295.100	295.100	7,3	18,2	26,8
LECCO	92	45,0	4.140	4.140	85	45,0	3.825	3.825	-7,6	0,0	-7,6
LODI	2.130	55,0	117.150	117.150	2.010	60,0	120.600	120.600	-5,6	9,1	2,9
MONZA/BR	411	40,8	16.779	16.779	460	40,8	18.782	18.782	11,9	0,1	11,9
<b>Lombardia</b>	<b>21.992</b>	<b>53,2</b>	<b>1.170.539</b>	<b>1.170.539</b>	<b>21.346</b>	<b>58,5</b>	<b>1.249.271</b>	<b>1.249.271</b>	<b>-2,9</b>	<b>10,0</b>	<b>6,7</b>

Dati elaborati da ERSAF da Fonte DGA - Servizi Territoriali

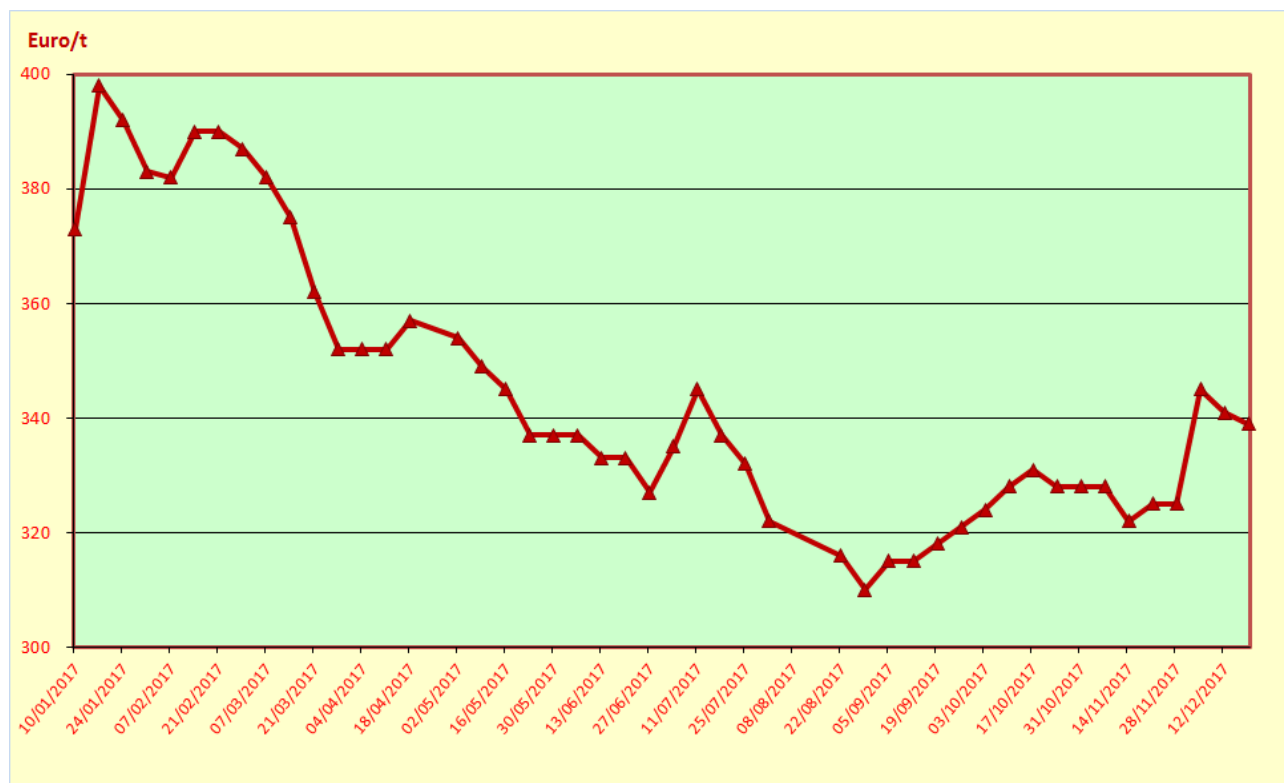
## SOJA NAZIONALE



Prezzo medio annuo 344,87 euro/t

**(-5,93%)**

MILANO 2017: TREND FARINA DI SOIA NAZIONALE



## PRODUZIONE SOIA NAZIONALE IN LOMBARDIA 2017

Province	2016				2017				Variazioni 2017/2016		
	Superficie ha	Produzione q.li			Superficie ha	Produzione q.li			Superficie %	Resa %	Raccolta %
		per ha	Totale	Raccolta		per ha	Totale	Raccolta			
VARESE	162	38,8	6.290	6.290	225	34,2	7.693	7.693	38,9	-11,9	22,3
COMO	423	40,0	16.920	16.920	405	15,0	6.075	6.075	-4,3	-62,5	-64,1
SONDRIO	0	0	0	0	0	0	0	0	0	0	0
MILANO	3.100	37,1	114.999	114.999	2.940	29,1	85.649	85.649	-5,2	-21,5	-25,5
BERGAMO	1.250	34,9	43.576	43.576	1.515	32,9	49.809	49.809	21,2	-5,7	14,3
BRESCIA	4.600	44,7	205.600	205.600	5.250	41,6	218.420	218.420	14,1	-6,9	6,2
PAVIA	7.600	29,5	224.100	224.100	9.100	24,2	220.500	220.500	19,7	-17,8	-1,6
CREMONA	7.846	45,0	353.070	353.070	9.015	35,0	315.525	315.525	14,9	-22,2	-10,6
MANTOVA	15.685	46,0	721.510	721.510	19.199	40,0	767.960	767.960	22,4	-13,0	6,4
LECCO	155	30,0	4.650	4.650	185	25,0	4.625	4.625	19,4	-16,7	-0,5
LODI	4.555	40,0	182.200	182.200	4.800	35,0	168.000	168.000	5,4	-12,5	-7,8
MONZA/BR	715	25,2	18.026	18.026	710	20,3	14.383	14.383	-0,7	-19,6	-20,2
<b>Lombardia</b>	<b>46.091</b>	<b>41,0</b>	<b>1.890.941</b>	<b>1.890.941</b>	<b>53.344</b>	<b>34,8</b>	<b>1.858.639</b>	<b>1.858.639</b>	<b>15,7</b>	<b>-15,1</b>	<b>-1,7</b>

Dati elaborati da ERSAF da Fonte DGA - Servizi Territoriali

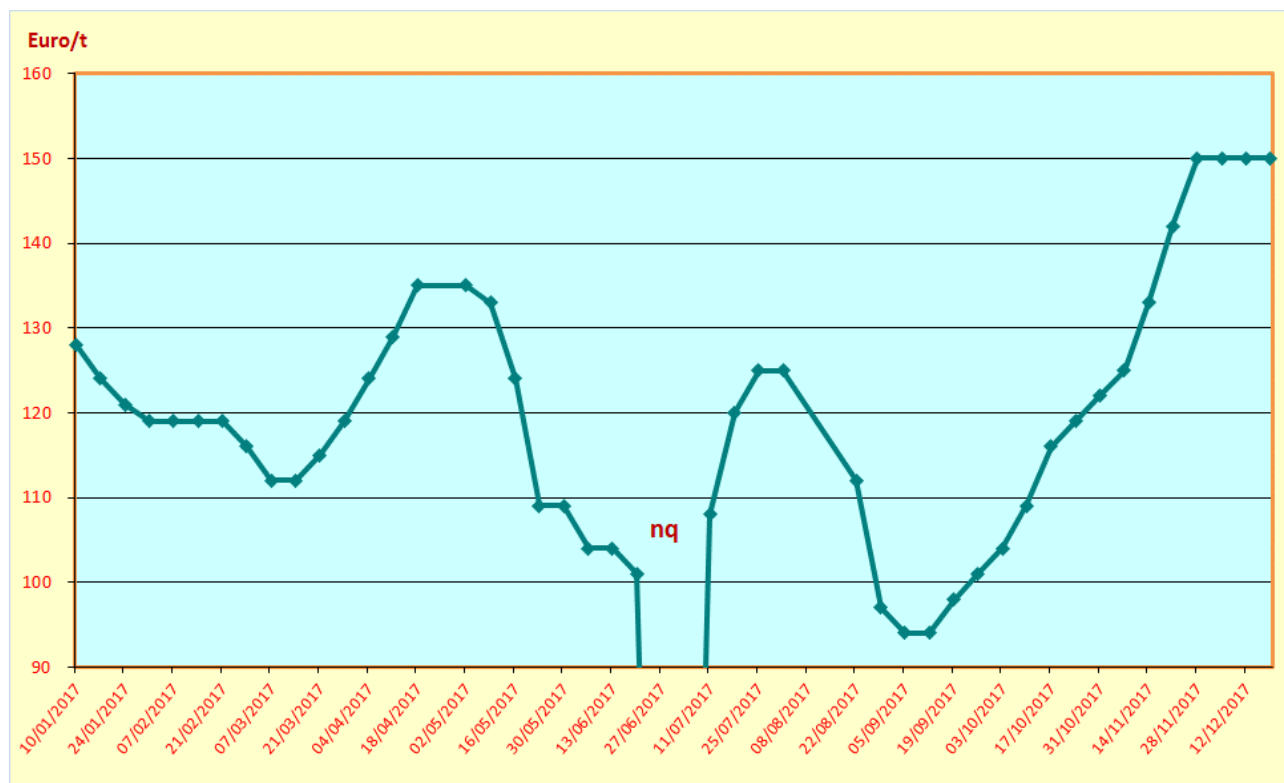
## CRUSCA E CRUSCHELLO



Prezzo medio annuo 119,42

(+1,28%)

MILANO 2017: TREND FARINA DI SOIA NAZIONALE



## PRODUZIONE FRUMENTO TENERO AUTUNNALE IN LOMBARDIA 2017

Province	2016				2017				Variazioni 2017/2016		
	Superficie ha	Produzione q.li			Superficie ha	Produzione q.li			Superficie %	Resa %	Raccolta %
		per ha	Totale	Raccolta		per ha	Totale	Raccolta			
VARESE	481	56,2	27.035	27.035	497	57,3	28.458	28.458	3,3	1,9	5,3
COMO	498	50,0	24.900	24.900	521	50,0	26.050	26.050	4,6	0,0	4,6
SONDRIO	1	37,0	37	37	2	37,0	74	74	0	0	0
MILANO	4.642	53,6	248.667	248.667	4.043	55,3	223.504	223.504	-12,9	3,2	-10,1
BERGAMO	4.485	55,7	249.983	249.983	4.038	56,6	228.365	228.365	-10,0	1,5	-8,6
BRESCIA	6.605	66,6	439.575	439.575	6.300	54,2	341.715	341.715	-4,6	-18,5	-22,3
PAVIA	10.900	57,8	630.000	630.000	9.900	60,3	597.000	597.000	-9,2	4,3	-5,2
CREMONA	10.825	65,0	703.625	703.625	9.765	65,0	634.725	634.725	-9,8	0,0	-9,8
MANTOVA	17.650	63,0	1.111.950	1.111.950	16.710	74,7	1.248.511	1.248.511	-5,3	18,6	12,3
LECCO	420	49,9	20.950	20.950	370	49,9	18.450	18.450	-11,9	0,0	-11,9
LODI	4.163	65,0	270.595	270.595	3.250	70,0	227.500	227.500	-21,9	7,7	-15,9
MONZA/BR	1.357	47,5	64.413	64.413	1.160	50,6	58.710	58.710	-14,5	6,6	-8,9
<b>Lombardia</b>	<b>62.027</b>	<b>61,1</b>	<b>3.791.730</b>	<b>3.791.730</b>	<b>56.556</b>	<b>64,2</b>	<b>3.633.062</b>	<b>3.633.062</b>	<b>-8,8</b>	<b>5,1</b>	<b>-4,2</b>

Dati elaborati da ERSAR da Fonte DGA - Servizi Territoriali