



PARMA 1993

CAMERA DI COMMERCIO DI PARMA

Categoria: SUINI VIVI

Prezzi: (Franco Partenza) Per Kg peso vivo - IVA esclusa

di Cosmino Giovanni Basile

SETTIMANE	SUINI D'ALLEVAMENTO (€/Kg)							
	< a 15	da 25	da 30	da 40	da 50	da 65	da 80	da 100
02/01/1993	2,61	2,00	1,94	1,64	1,47	1,39	1,37	nq
09/01/1993	2,66	2,04	1,96	1,65	1,47	1,39	1,37	nq
16/01/1993	2,71	2,09	2,01	1,70	1,47	1,39	1,37	nq
23/01/1993	2,79	2,17	2,07	1,76	1,51	1,39	1,36	nq
30/01/1993	2,81	2,19	2,09	1,76	1,51	1,39	1,36	nq
06/02/1993	2,81	2,19	2,09	1,76	1,49	1,37	1,31	nq
13/02/1993	2,81	2,19	2,09	1,76	1,46	1,32	1,26	nq
20/02/1993	2,81	2,19	2,09	1,76	1,45	1,29	1,24	nq
27/02/1993	2,81	2,19	2,09	1,76	1,45	1,29	1,24	nq
06/03/1993	2,89	2,25	2,14	1,81	1,47	1,29	1,24	nq
13/03/1993	2,94	2,30	2,19	1,86	1,52	1,29	1,24	nq
20/03/1993	2,94	2,30	2,19	1,86	1,52	1,29	1,24	nq
27/03/1993	2,94	2,30	2,19	1,86	1,52	1,29	1,24	nq
03/04/1993	2,92	2,27	2,17	1,83	1,50	1,27	1,21	nq
10/04/1993	2,97	2,32	2,19	1,86	1,50	1,27	1,19	nq
17/04/1993	2,97	2,32	2,19	1,86	1,50	1,27	1,19	nq
24/04/1993	2,92	2,27	2,14	1,81	1,47	1,24	1,16	nq
01/05/1993	2,92	2,27	2,14	1,81	1,47	1,24	1,16	nq
08/05/1993	2,81	2,17	2,04	1,70	1,47	1,19	1,11	nq
15/05/1993	2,79	2,14	2,01	1,70	1,50	1,21	1,14	nq
22/05/1993	2,76	2,12	1,99	1,70	1,52	1,24	1,14	nq
29/05/1993	2,71	2,07	1,94	1,65	1,52	1,24	1,14	nq
05/06/1993	2,63	2,01	1,89	1,62	1,50	1,24	1,11	nq
12/06/1993	2,56	1,96	1,83	1,58	1,47	1,24	1,11	nq
19/06/1993	2,50	1,91	1,78	1,52	1,42	1,21	1,08	nq
26/06/1993	2,43	1,86	1,73	1,50	1,42	1,21	1,08	nq
03/07/1993	2,38	1,83	1,70	1,50	1,42	1,21	1,08	nq
10/07/1993	2,35	1,81	1,70	1,50	1,42	1,24	1,11	nq
17/07/1993	2,35	1,81	1,70	1,50	1,42	1,24	1,11	nq
24/07/1993	2,35	1,81	1,70	1,50	1,42	1,24	1,11	nq
31/07/1993	2,27	1,73	1,65	1,47	1,42	1,24	1,14	nq
07/08/1993	2,19	1,65	1,58	1,45	1,39	1,24	1,16	nq
14/08/1993	2,14	1,60	1,55	1,42	1,37	1,24	1,16	nq
21/08/1993	2,09	1,55	1,50	1,39	1,34	1,24	1,19	nq
28/08/1993	2,04	1,50	1,45	1,37	1,32	1,24	1,19	nq
04/09/1993	1,99	1,45	1,39	1,34	1,29	1,21	1,16	nq
11/09/1993	1,99	1,45	1,39	1,34	1,29	1,21	1,16	nq
18/09/1993	2,01	1,47	1,42	1,37	1,32	1,24	1,19	nq
25/09/1993	2,04	1,50	1,45	1,39	1,37	1,29	1,24	nq
02/10/1993	2,04	1,50	1,45	1,39	1,37	1,29	1,24	nq
09/10/1993	2,00	1,46	1,41	1,36	1,33	1,29	1,24	nq
23/10/1993	2,00	1,46	1,41	1,33	1,31	1,27	1,24	nq
30/10/1993	2,00	1,46	1,41	1,33	1,31	1,27	1,24	nq
06/11/1993	1,99	1,45	1,39	1,31	1,28	1,24	1,21	nq
13/11/1993	1,99	1,45	1,39	1,29	1,23	1,19	1,16	nq
20/11/1993	1,99	1,45	1,37	1,27	1,19	1,15	1,12	nq
27/11/1993	1,99	1,45	1,34	1,24	1,15	1,11	1,08	nq
04/12/1993	1,99	1,45	1,34	1,24	1,15	1,11	1,08	nq
11/12/1993	2,04	1,50	1,39	1,28	1,19	1,15	1,14	nq
18/12/1993	2,09	1,55	1,45	1,31	1,19	1,15	1,14	nq
MEDIA	2,46	1,87	1,78	1,56	1,40	1,26	1,19	nq

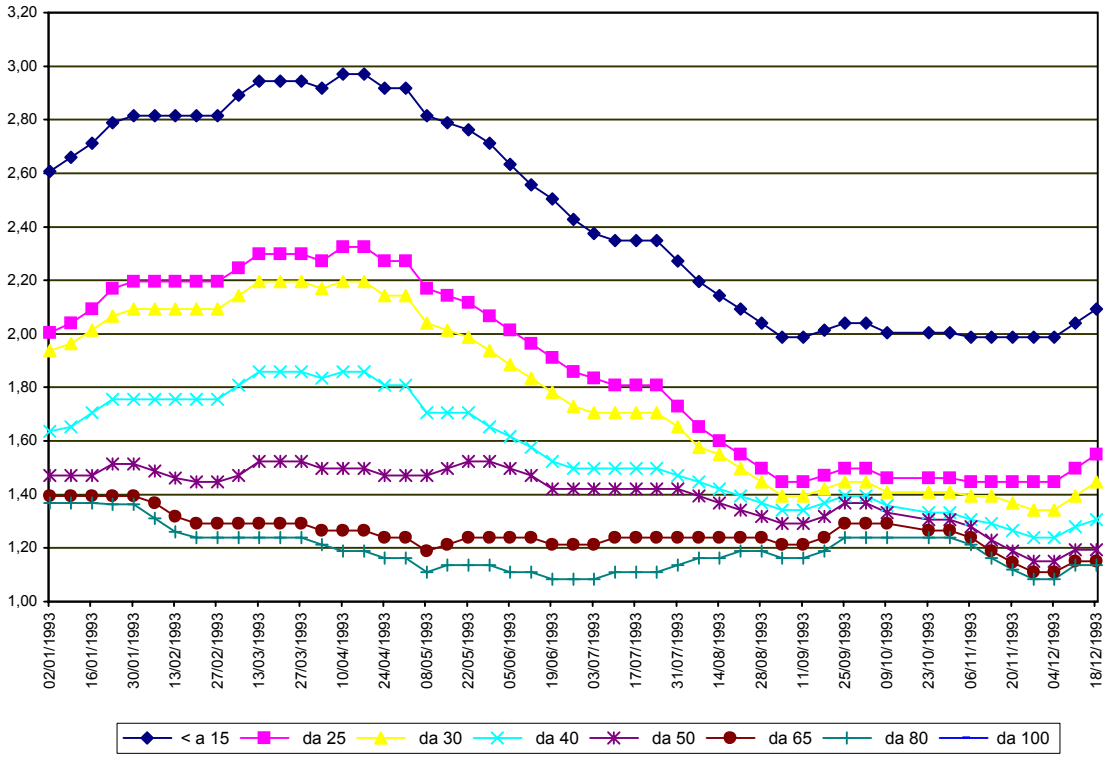
nq = non quotati

PARMA 1993

SETTIMANE	SUINI DA MACELLO (€/Kg)						
	90/115	da 115	da 130	da 145	da 160	da 180	da 190
09/01/1993	nq	nq	1,193	1,255	1,307	1,307	1,255
16/01/1993	nq	nq	1,224	1,286	1,338	1,338	1,286
23/01/1993	nq	nq	1,188	1,260	1,322	1,322	1,270
30/01/1993	nq	nq	1,126	1,209	1,276	1,276	1,224
06/02/1993	nq	nq	1,082	1,165	1,232	1,232	1,180
13/02/1993	nq	nq	1,038	1,121	1,188	1,188	1,136
20/02/1993	nq	nq	1,033	1,116	1,183	1,183	1,131
27/02/1993	nq	nq	1,033	1,116	1,183	1,183	1,131
06/03/1993	nq	nq	1,033	1,116	1,183	1,183	1,131
13/03/1993	nq	nq	1,033	1,116	1,183	1,183	1,131
20/03/1993	nq	nq	1,012	1,095	1,162	1,162	1,110
27/03/1993	nq	nq	0,950	1,033	1,100	1,100	1,048
03/04/1993	nq	nq	0,940	1,023	1,090	1,090	1,038
10/04/1993	nq	nq	0,971	1,048	1,103	1,103	1,051
17/04/1993	nq	nq	0,971	1,041	1,095	1,095	1,043
24/04/1993	nq	nq	0,940	0,999	1,048	1,048	0,997
01/05/1993	nq	nq	0,940	0,999	1,048	1,048	0,997
08/05/1993	nq	nq	0,919	0,974	1,023	1,023	0,971
15/05/1993	nq	nq	0,914	0,966	1,012	1,012	0,961
22/05/1993	nq	nq	0,904	0,955	1,002	1,002	0,950
29/05/1993	nq	nq	0,878	0,924	0,971	0,971	0,919
05/06/1993	nq	nq	0,852	0,893	0,940	0,940	0,888
12/06/1993	nq	nq	0,852	0,893	0,940	0,940	0,888
19/06/1993	nq	nq	0,852	0,893	0,940	0,940	0,888
26/06/1993	nq	nq	0,873	0,909	0,945	0,945	0,893
03/07/1993	nq	nq	0,924	0,950	0,981	0,981	0,930
10/07/1993	nq	nq	0,943	0,968	0,999	0,999	0,948
17/07/1993	nq	nq	0,935	0,961	0,992	0,992	0,940
24/07/1993	nq	nq	0,935	0,961	0,992	0,992	0,940
31/07/1993	nq	nq	0,935	0,961	0,992	0,992	0,940
07/08/1993	nq	nq	0,945	0,971	1,002	1,002	0,950
14/08/1993	nq	nq	0,950	0,976	1,007	1,007	0,955
21/08/1993	nq	nq	0,955	0,981	1,012	1,012	0,961
28/08/1993	nq	nq	0,955	0,981	1,012	1,012	0,961
04/09/1993	nq	nq	0,955	0,981	1,012	1,012	0,961
11/09/1993	nq	nq	0,992	1,017	1,048	1,048	0,997
18/09/1993	nq	nq	1,064	1,090	1,121	1,121	1,069
25/09/1993	nq	nq	1,131	1,157	1,188	1,188	1,136
02/10/1993	nq	nq	1,121	1,147	1,178	1,178	1,126
09/10/1993	nq	nq	1,079	1,105	1,136	1,136	1,085
23/10/1993	nq	nq	1,105	1,131	1,162	1,162	1,110
30/10/1993	nq	nq	1,105	1,131	1,162	1,162	1,110
06/11/1993	nq	nq	1,090	1,116	1,147	1,147	1,095
13/11/1993	nq	nq	1,085	1,110	1,141	1,141	1,090
20/11/1993	nq	nq	1,038	1,064	1,095	1,095	1,043
27/11/1993	nq	nq	1,028	1,054	1,085	1,085	1,033
04/12/1993	nq	nq	1,054	1,079	1,110	1,110	1,059
11/12/1993	nq	nq	1,092	1,118	1,149	1,149	1,097
18/12/1993	nq	nq	1,082	1,108	1,139	1,139	1,087
MEDIA	nq	nq	1,005	1,051	1,095	1,095	1,044

nq = non quotati

PARMA 1993 SUNI D'ALLEVAMENTO (Euro/Kg)



PARMA 1993
SUINI DA MACELLO
 (Euro/Kg)

