



**MANTOVA 2011**

CAMERA DI COMMERCIO DI MANTOVA

Categoria: SUINI VIVI

Prezzi: (Franco Partenza) Per Kg peso vivo - IVA esclusa

di Cosmino Giovanni Basile

SETTIMANE	SUINI D'ALLEVAMENTO (€/Kg)								
	da 6	da 15	da 25	da 30	da 40	da 50	da 65	da 80	da 100
05/01/2011	nq	3,22	2,07	1,79	1,48	1,36	1,35	1,32	1,31
13/01/2011	nq	3,25	2,11	1,82	1,49	1,36	1,35	1,32	1,31
20/01/2011	nq	3,28	2,14	1,85	1,50	1,36	1,35	1,32	1,31
27/01/2011	nq	3,32	2,17	1,88	1,52	1,37	1,35	1,32	1,31
03/02/2011	nq	3,36	2,22	1,93	1,55	1,37	1,35	1,32	1,31
10/02/2011	nq	3,41	2,28	2,00	1,60	1,39	1,35	1,32	1,32
17/02/2011	nq	3,45	2,34	2,07	1,68	1,43	1,37	1,34	1,34
24/02/2011	nq	3,47	2,40	2,14	1,75	1,47	1,39	1,34	1,34
03/03/2011	nq	3,49	2,45	2,19	1,80	1,51	1,40	1,34	1,34
10/03/2011	nq	3,50	2,48	2,22	1,84	1,55	1,42	1,34	1,34
17/03/2011	nq	3,51	2,50	2,25	1,88	1,59	1,43	1,34	1,34
24/03/2011	nq	3,52	2,52	2,28	1,920	1,62	1,44	1,34	1,34
31/03/2011	nq	3,52	2,54	2,31	1,950	1,65	1,45	1,34	1,34
07/04/2011	nq	3,52	2,54	2,33	1,98	1,68	1,46	1,34	1,34
14/04/2011	nq	3,52	2,54	2,34	2,00	1,70	1,47	1,34	1,34
21/04/2011	nq	3,52	2,54	2,35	2,02	1,72	1,49	1,35	1,35
28/04/2011	nq	3,52	2,54	2,35	2,04	1,74	1,51	1,36	1,36
05/05/2011	nq	3,52	2,54	2,35	2,06	1,76	1,54	1,37	1,37
12/05/2011	nq	3,52	2,54	2,35	2,08	1,78	1,55	1,38	1,37
19/05/2011	nq	3,52	2,54	2,35	2,09	1,79	1,55	1,38	1,37
26/05/2011	nq	3,52	2,54	2,35	2,09	1,79	1,55	1,38	1,37
02/06/2011	nq	3,50	2,54	2,35	2,09	1,79	1,55	1,38	1,37
09/06/2011	nq	3,46	2,51	2,35	2,090	1,79	1,55	1,38	1,37
16/06/2011	nq	3,42	2,48	2,33	2,09	1,79	1,55	1,38	1,37
23/06/2011	nq	3,37	2,44	2,30	2,09	1,79	1,55	1,38	1,37
30/06/2011	nq	3,33	2,40	2,27	2,08	1,79	1,55	1,38	1,37
07/07/2011	nq	3,29	2,36	2,24	2,06	1,79	1,56	1,40	1,39
14/07/2011	nq	3,25	2,32	2,21	2,04	1,78	1,56	1,41	1,40
21/07/2011	nq	3,21	2,30	2,18	2,02	1,77	1,56	1,41	1,40
28/07/2011	nq	3,17	2,26	2,14	1,98	1,75	1,56	1,41	1,40
04/08/2011	nq	3,13	2,22	2,10	1,94	1,73	1,56	1,41	1,40
11/08/2011	nq	3,11	2,20	2,06	1,90	1,71	1,56	1,43	1,42
18/08/2011	nq	3,11	2,18	2,04	1,87	1,70	1,56	1,45	1,44
25/08/2011	nq	3,11	2,17	2,02	1,85	1,69	1,56	1,47	1,46
01/09/2011	nq	3,11	2,17	2,01	1,83	1,67	1,56	1,49	1,48
08/09/2011	nq	3,11	2,17	2,00	1,81	1,66	1,56	1,49	1,48
15/09/2011	nq	3,11	2,17	2,00	1,79	1,65	1,56	1,50	1,49
22/09/2011	nq	3,11	2,17	2,00	1,79	1,65	1,57	1,51	1,50
29/09/2011	nq	3,11	2,17	2,00	1,79	1,65	1,57	1,52	1,51
06/10/2011	nq	3,11	2,17	2,00	1,79	1,65	1,57	1,52	1,51
13/10/2011	nq	3,12	2,17	2,00	1,79	1,65	1,57	1,52	1,51
20/10/2011	nq	3,14	2,19	2,00	1,79	1,65	1,57	1,53	1,52
27/10/2011	nq	3,17	2,22	2,02	1,80	1,65	1,57	1,54	1,53
03/11/2011	5,73	3,20	2,25	2,05	1,80	1,65	1,57	1,54	1,53
10/11/2011	5,91	3,24	2,29	2,08	1,81	1,65	1,57	1,54	1,53
17/11/2011	6,15	3,29	2,34	2,12	1,83	1,65	1,57	1,54	1,53
24/11/2011	6,38	3,35	2,40	2,17	1,85	1,66	1,57	1,54	1,53
01/12/2011	6,60	3,41	2,46	2,23	1,88	1,68	1,57	1,54	1,53
08/12/2011	6,90	3,49	2,53	2,29	1,92	1,70	1,57	1,54	1,53
15/12/2011	7,15	3,58	2,61	2,36	1,96	1,72	1,57	1,54	1,53
22/12/2011	7,30	3,67	2,69	2,43	2,01	1,74	1,57	1,54	1,53
29/12/2011	7,30	3,73	2,76	2,50	2,06	1,75	1,57	1,54	1,53
<b>MEDIA</b>	<b>nq</b>	<b>3,35</b>	<b>2,36</b>	<b>2,16</b>	<b>1,88</b>	<b>1,65</b>	<b>1,51</b>	<b>1,42</b>	<b>1,42</b>

nq = non quotati

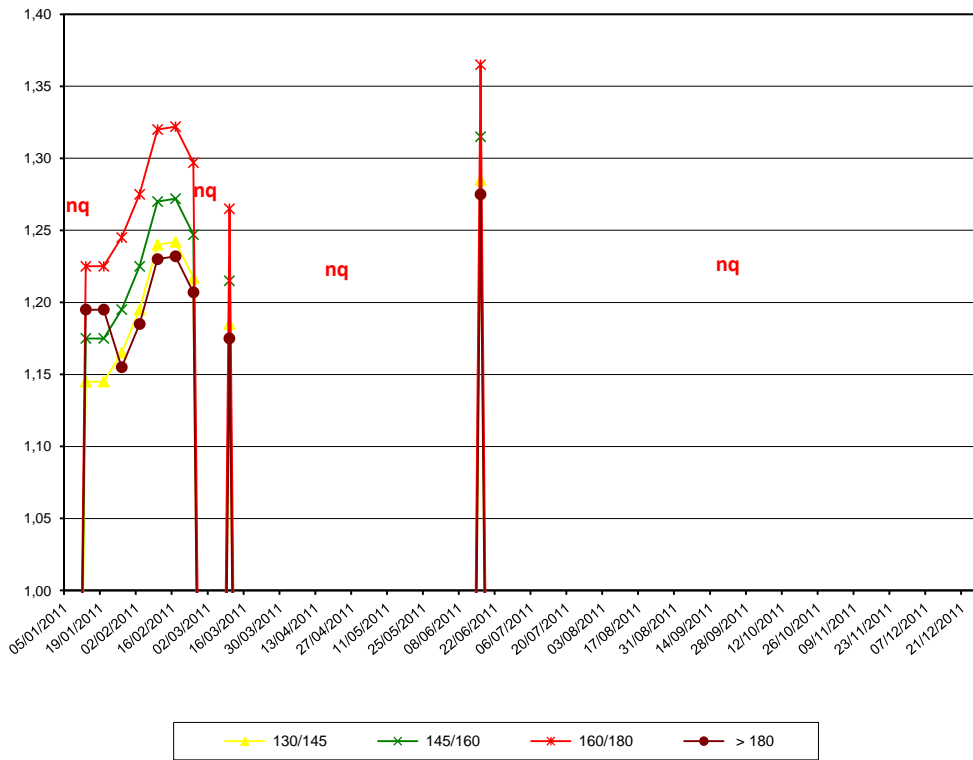
## MANTOVA 2011

SETTIMANE	SUINI DA MACELLO (€/Kg)					
	90/115	115/130	130/145	145/160	160/180	> 180
05/01/2011	nq	nq	nq	nq	nq	nq
13/01/2011	nq	nq	1,145	1,175	1,225	1,195
20/01/2011	nq	nq	1,145	1,175	1,225	1,195
27/01/2011	nq	nq	1,17	1,20	1,25	1,155
03/02/2011	nq	nq	1,195	1,225	1,275	1,185
10/02/2011	nq	nq	1,240	1,270	1,320	1,230
17/02/2011	nq	nq	1,242	1,272	1,322	1,232
24/02/2011	nq	nq	1,217	1,247	1,297	1,207
03/03/2011	nq	nq	nq	nq	nq	nq
10/03/2011	nq	nq	1,185	1,215	1,265	1,175
17/03/2011	nq	nq	nq	nq	nq	nq
24/03/2011	nq	nq	nq	nq	nq	nq
31/03/2011	nq	nq	nq	nq	nq	nq
07/04/2011	nq	nq	nq	nq	nq	nq
14/04/2011	nq	nq	nq	nq	nq	nq
21/04/2011	nq	nq	nq	nq	nq	nq
28/04/2011	nq	nq	nq	nq	nq	nq
05/05/2011	nq	nq	nq	nq	nq	nq
12/05/2011	nq	nq	nq	nq	nq	nq
19/05/2011	nq	nq	nq	nq	nq	nq
26/05/2011	nq	nq	nq	nq	nq	nq
02/06/2011	nq	nq	nq	nq	nq	nq
09/06/2011	nq	nq	nq	nq	nq	nq
16/06/2011	nq	nq	1,285	1,315	1,365	1,275
23/06/2011	nq	nq	nq	nq	nq	nq
30/06/2011	nq	nq	nq	nq	nq	nq
07/07/2011	nq	nq	nq	nq	nq	nq
14/07/2011	nq	nq	nq	nq	nq	nq
21/07/2011	nq	nq	nq	nq	nq	nq
28/07/2011	nq	nq	nq	nq	nq	nq
04/08/2011	nq	nq	nq	nq	nq	nq
11/08/2011	nq	nq	nq	nq	nq	nq
18/08/2011	nq	nq	nq	nq	nq	nq
25/08/2011	nq	nq	nq	nq	nq	nq
01/09/2011	nq	nq	nq	nq	nq	nq
08/09/2011	nq	nq	nq	nq	nq	nq
15/09/2011	nq	nq	nq	nq	nq	nq
22/09/2011	nq	nq	nq	nq	nq	nq
29/09/2011	nq	nq	nq	nq	nq	nq
06/10/2011	nq	nq	nq	nq	nq	nq
13/10/2011	nq	nq	nq	nq	nq	nq
20/10/2011	nq	nq	nq	nq	nq	nq
27/10/2011	nq	nq	nq	nq	nq	nq
03/11/2011	nq	nq	nq	nq	nq	nq
10/11/2011	nq	nq	nq	nq	nq	nq
17/11/2011	nq	nq	nq	nq	nq	nq
24/11/2011	nq	nq	nq	nq	nq	nq
01/12/2011	nq	nq	nq	nq	nq	nq
08/12/2011	nq	nq	nq	nq	nq	nq
15/12/2011	nq	nq	nq	nq	nq	nq
22/12/2011	nq	nq	nq	nq	nq	nq
29/12/2011	nq	nq	nq	nq	nq	nq
<b>MEDIA</b>	<b>nq</b>	<b>nq</b>	<b>nq</b>	<b>nq</b>	<b>nq</b>	<b>nq</b>

nq = non quotati



**MANTOVA 2011**  
**TREND SUINI DA MACELLO**  
 (Euro/Kg)



**nq = non quotati**