

MANTOVA 1995

CAMERA DI COMMERCIO DI MANTOVA

Categoria: SUINI VIVI

Prezzi: (Franco Partenza) Per Kg peso vivo - IVA esclusa

di Cosmino Giovanni Basile

SETTIMANE	SUINI D'ALLEVAMENTO €/Kg)							
	< a 15	da 25	da 30	da 40	da 50	da 65	da 80	da 100
05/01/1995	nq	1,95	1,80	1,54	1,27	1,18	1,12	1,09
12/01/1995	nq	1,99	1,83	1,57	1,28	1,18	1,12	1,09
19/01/1995	nq	2,04	1,89	1,60	1,29	1,18	1,12	1,09
26/01/1995	nq	2,12	1,95	1,65	1,29	1,18	1,12	1,09
02/02/1995	nq	2,22	2,02	1,70	1,34	1,21	1,15	1,14
09/02/1995	nq	2,30	2,09	1,76	1,42	1,24	1,18	1,16
16/02/1995	nq	2,38	2,16	1,81	1,47	1,27	1,20	1,16
23/02/1995	nq	2,45	2,25	1,89	1,55	1,32	1,23	1,19
02/03/1995	nq	2,53	2,32	1,96	1,63	1,37	1,27	1,21
09/03/1995	nq	2,61	2,39	2,01	1,68	1,39	1,29	1,24
16/03/1995	nq	2,69	2,48	2,09	1,76	1,47	1,34	1,29
23/03/1995	nq	2,79	2,58	2,19	1,86	1,55	1,42	1,37
30/03/1995	nq	2,79	2,60	2,21	1,87	1,55	1,42	1,37
05/04/1995	nq	2,79	2,58	2,19	1,87	1,55	1,42	1,37
13/04/1995	nq	2,79	2,58	2,19	1,87	1,55	1,42	1,37
20/04/1995	nq	2,79	2,58	2,19	1,87	1,55	1,42	1,37
27/04/1995	nq	2,79	2,58	2,19	1,87	1,55	1,42	1,36
04/05/1995	nq	2,79	2,58	2,19	1,87	1,55	1,42	1,37
11/05/1995	nq	2,74	2,53	2,17	1,86	1,55	1,42	1,37
18/05/1995	nq	2,69	2,48	2,12	1,83	1,58	1,45	1,37
25/05/1995	nq	2,62	2,43	2,07	1,79	1,58	1,45	1,37
01/06/1995	nq	2,57	2,38	2,02	1,76	1,58	1,45	1,37
08/06/1995	nq	2,56	2,38	2,02	1,78	1,60	1,45	1,37
15/06/1995	nq	2,56	2,38	2,02	1,81	1,63	1,47	1,39
22/06/1995	nq	2,56	2,38	2,03	1,83	1,65	1,50	1,42
29/06/1995	nq	2,56	2,38	2,04	1,86	1,68	1,52	1,45
06/07/1995	nq	2,56	2,38	2,05	1,89	1,68	1,52	1,45
13/07/1995	nq	2,56	2,38	2,05	1,89	1,68	1,52	1,45
20/07/1995	nq	2,50	2,32	2,02	1,89	1,70	1,55	1,45
27/07/1995	nq	2,43	2,27	1,98	1,84	1,68	1,55	1,45
03/08/1995	nq	2,35	2,22	1,93	1,82	1,65	1,52	1,45
10/08/1995	nq	2,30	2,17	1,89	1,79	1,65	1,52	1,50
24/08/1995	nq	2,27	2,14	1,89	1,81	1,70	1,58	1,58
31/08/1995	nq	2,27	2,14	1,89	1,81	1,73	1,60	1,60
07/09/1995	nq	2,27	2,14	1,89	1,81	1,73	1,60	1,60
14/09/1995	nq	2,25	2,14	1,89	1,81	1,73	1,60	1,60
21/09/1995	nq	2,25	2,17	1,94	1,86	1,78	1,65	1,65
28/09/1995	nq	2,25	2,19	1,97	1,90	1,81	1,68	1,68
05/10/1995	nq	2,25	2,19	1,97	1,90	1,81	1,68	1,68
12/10/1995	nq	2,25	2,19	1,97	1,90	1,81	1,68	1,68
19/10/1995	nq	2,25	2,19	1,97	1,90	1,81	1,68	1,68
26/10/1995	nq	2,25	2,19	1,97	1,90	1,81	1,68	1,68
02/11/1995	nq	2,22	2,17	1,96	1,86	1,76	1,63	1,63
09/11/1995	nq	2,17	2,12	1,91	1,78	1,68	1,55	1,55
16/11/1995	nq	2,12	2,07	1,86	1,73	1,63	1,50	1,50
23/11/1995	nq	2,07	2,01	1,81	1,68	1,58	1,45	1,45
30/11/1995	nq	2,07	2,01	1,77	1,64	1,52	1,42	1,42
07/12/1995	nq	2,07	2,01	1,76	1,61	1,49	1,38	1,38
14/12/1995	nq	2,07	1,99	1,72	1,56	1,44	1,31	1,31
21/12/1995	nq	2,07	1,99	1,71	1,52	1,39	1,27	1,27
28/12/1995	nq	2,07	1,99	1,71	1,52	1,39	1,27	1,27
MEDIA	ns	2,39	2,24	1,94	1,73	1,55	1,43	1,40

nq = non quotati

ns = non significativo

MANTOVA 1995

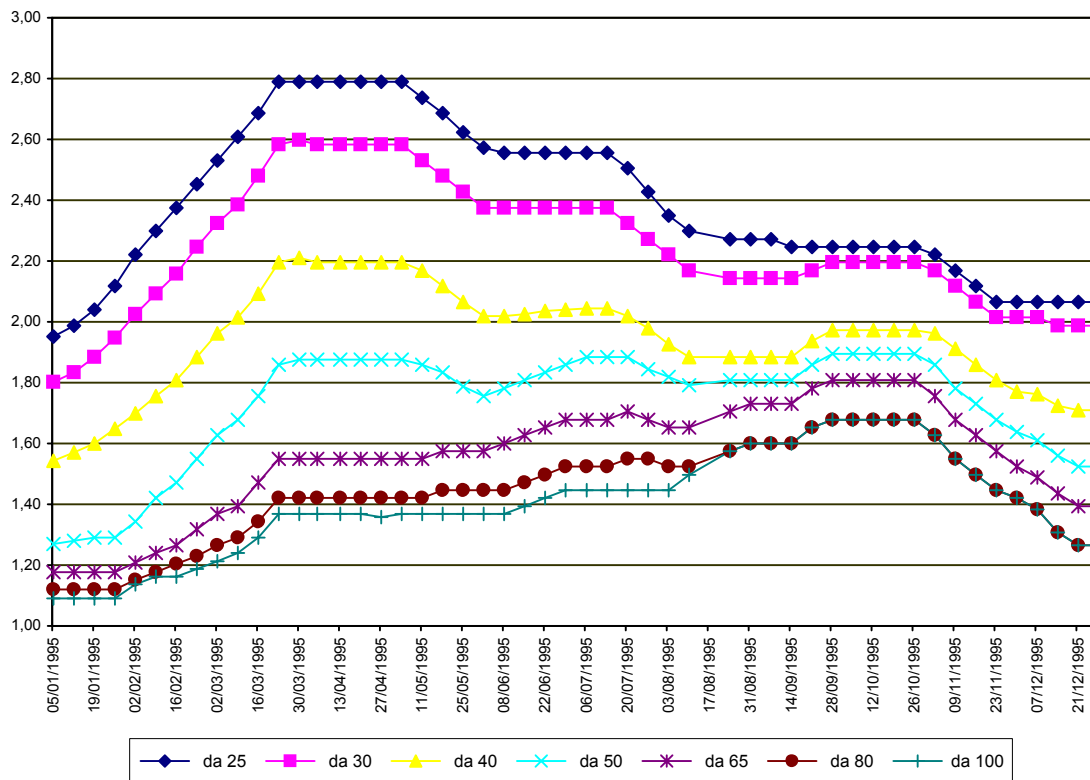
SETTIMANE	SUINI DA MACELLO (€/Kg)					
	90/115	115/130	130/145	145/160	160/180	> 180
05/01/1995	nq	nq	1,126	1,183	1,203	1,131
12/01/1995	nq	nq	1,105	1,162	1,183	1,110
19/01/1995	nq	nq	1,092	1,149	1,170	1,097
26/01/1995	nq	nq	1,097	1,154	1,175	1,103
02/02/1995	nq	nq	1,136	1,193	1,214	1,141
09/02/1995	nq	nq	1,136	1,193	1,214	1,141
16/02/1995	nq	nq	1,121	1,178	1,198	1,126
23/02/1995	nq	nq	1,110	1,167	1,188	1,116
02/03/1995	nq	nq	1,110	1,167	1,188	1,116
09/03/1995	nq	nq	1,116	1,172	1,193	1,121
16/03/1995	nq	nq	1,162	1,219	1,239	1,167
23/03/1995	nq	nq	1,219	1,276	1,296	1,224
30/03/1995	nq	nq	1,201	1,258	1,278	1,206
05/04/1995	nq	nq	1,178	1,234	1,255	1,183
13/04/1995	nq	nq	1,178	1,234	1,255	1,183
20/04/1995	nq	nq	1,188	1,245	1,260	1,188
27/04/1995	nq	nq	1,214	1,270	1,286	1,214
04/05/1995	nq	nq	1,206	1,263	1,278	1,206
11/05/1995	nq	nq	1,178	1,234	1,250	1,178
18/05/1995	nq	nq	1,152	1,209	1,224	1,152
25/05/1995	nq	nq	1,116	1,172	1,188	1,116
01/06/1995	nq	nq	1,110	1,167	1,183	1,110
08/06/1995	nq	nq	1,123	1,180	1,196	1,123
15/06/1995	nq	nq	1,136	1,193	1,209	1,136
22/06/1995	nq	nq	1,147	1,203	1,219	1,147
29/06/1995	nq	nq	1,159	1,216	1,232	1,159
06/07/1995	nq	nq	1,167	1,224	1,239	1,167
13/07/1995	nq	nq	1,162	1,219	1,234	1,162
20/07/1995	nq	nq	1,157	1,214	1,229	1,157
27/07/1995	nq	nq	1,152	1,209	1,224	1,152
03/08/1995	nq	nq	1,170	1,227	1,242	1,170
10/08/1995	nq	nq	1,276	1,332	1,348	1,276
24/08/1995	nq	nq	1,374	1,431	1,446	1,374
31/08/1995	nq	nq	1,382	1,438	1,454	1,382
07/09/1995	nq	nq	1,356	1,413	1,428	1,356
14/09/1995	nq	nq	1,405	1,441	1,456	1,384
21/09/1995	nq	nq	1,503	1,539	1,555	1,482
28/09/1995	nq	nq	1,529	1,565	1,580	1,508
05/10/1995	nq	nq	1,508	1,544	1,560	1,487
12/10/1995	nq	nq	1,508	1,544	1,560	1,487
19/10/1995	nq	nq	1,549	1,586	1,601	1,529
26/10/1995	nq	nq	1,560	1,596	1,611	1,539
02/11/1995	nq	nq	1,547	1,583	1,598	1,526
09/11/1995	nq	nq	1,498	1,534	1,549	1,477
16/11/1995	nq	nq	1,451	1,487	1,503	1,431
23/11/1995	nq	nq	1,433	1,469	1,485	1,413
30/11/1995	nq	nq	1,428	1,464	1,480	1,407
07/12/1995	nq	nq	1,405	1,441	1,456	1,384
14/12/1995	nq	nq	1,384	1,420	1,436	1,363
21/12/1995	nq	nq	1,371	1,407	1,423	1,351
28/12/1995	nq	nq	1,371	1,407	1,423	1,351
MEDIA	nq	nq	1,264	1,314	1,331	1,259

nq = non quotati

MANTOVA 1995

TREND SUINI D'ALLEVAMENTO

(Euro/Kg)



MANTOVA 1995
TREND SUINI DA MACELLO
 (Euro/Kg)

