



## BRESCIA 1993

CAMERA DI COMMERCIO DI BRESCIA

Categoria: SUINI VIVI

Prezzi: (Franco Partenza) Per Kg peso vivo - IVA esclusa

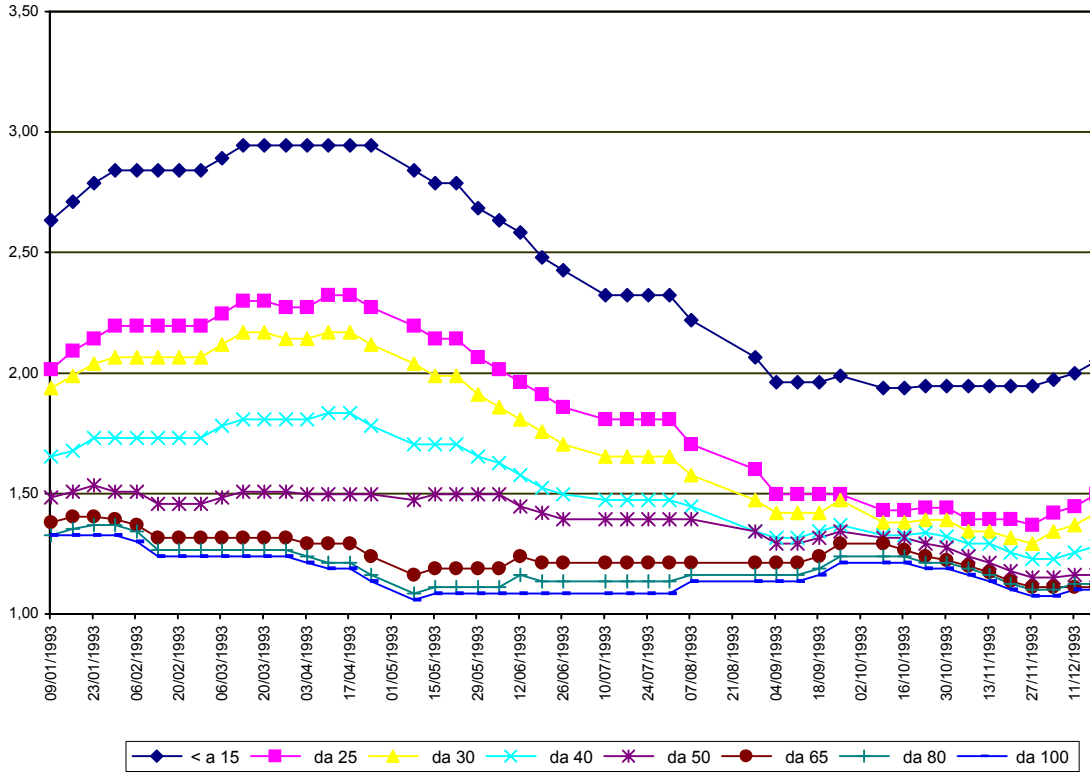
di Cosmino Giovanni Basile

SETTIMANE	SUINI D'ALLEVAMENTO €/Kg)							
	< a 15	da 25	da 30	da 40	da 50	da 65	da 80	da 100
09/01/1993	2,63	2,01	1,94	1,65	1,48	1,38	1,33	1,33
16/01/1993	2,71	2,09	1,99	1,68	1,51	1,40	1,35	1,33
23/01/1993	2,79	2,14	2,04	1,73	1,53	1,40	1,37	1,33
30/01/1993	2,84	2,19	2,07	1,73	1,51	1,39	1,37	1,33
06/02/1993	2,84	2,19	2,07	1,73	1,51	1,37	1,34	1,30
13/02/1993	2,84	2,19	2,07	1,73	1,46	1,32	1,27	1,24
20/02/1993	2,84	2,19	2,07	1,73	1,46	1,32	1,27	1,24
27/02/1993	2,84	2,19	2,07	1,73	1,46	1,32	1,27	1,24
06/03/1993	2,89	2,25	2,12	1,78	1,48	1,32	1,27	1,24
13/03/1993	2,94	2,30	2,17	1,81	1,51	1,32	1,27	1,24
20/03/1993	2,94	2,30	2,17	1,81	1,51	1,32	1,27	1,24
27/03/1993	2,94	2,27	2,14	1,81	1,51	1,32	1,27	1,24
03/04/1993	2,94	2,27	2,14	1,81	1,50	1,29	1,24	1,21
10/04/1993	2,94	2,32	2,17	1,83	1,50	1,29	1,21	1,19
17/04/1993	2,94	2,32	2,17	1,83	1,50	1,29	1,21	1,19
24/04/1993	2,94	2,27	2,12	1,78	1,50	1,24	1,16	1,14
08/05/1993	2,84	2,19	2,04	1,70	1,47	1,16	1,08	1,06
15/05/1993	2,79	2,14	1,99	1,70	1,50	1,19	1,11	1,08
22/05/1993	2,79	2,14	1,99	1,70	1,50	1,19	1,11	1,08
29/05/1993	2,69	2,07	1,91	1,65	1,50	1,19	1,11	1,08
05/06/1993	2,63	2,01	1,86	1,63	1,50	1,19	1,11	1,08
12/06/1993	2,58	1,96	1,81	1,58	1,45	1,24	1,16	1,08
19/06/1993	2,48	1,91	1,76	1,52	1,42	1,21	1,14	1,08
26/06/1993	2,43	1,86	1,70	1,50	1,39	1,21	1,14	1,08
10/07/1993	2,32	1,81	1,65	1,47	1,39	1,21	1,14	1,08
17/07/1993	2,32	1,81	1,65	1,47	1,39	1,21	1,14	1,08
24/07/1993	2,32	1,81	1,65	1,47	1,39	1,21	1,14	1,08
31/07/1993	2,32	1,81	1,65	1,47	1,39	1,21	1,14	1,08
07/08/1993	2,22	1,70	1,58	1,45	1,39	1,21	1,16	1,14
28/08/1993	2,07	1,60	1,47	1,34	1,34	1,21	1,16	1,14
04/09/1993	1,96	1,50	1,42	1,32	1,29	1,21	1,16	1,14
11/09/1993	1,96	1,50	1,42	1,32	1,29	1,21	1,16	1,14
18/09/1993	1,96	1,50	1,42	1,34	1,32	1,24	1,19	1,16
25/09/1993	1,99	1,50	1,47	1,37	1,34	1,29	1,24	1,21
09/10/1993	1,94	1,43	1,38	1,33	1,32	1,29	1,24	1,21
16/10/1993	1,94	1,43	1,38	1,33	1,32	1,27	1,24	1,21
23/10/1993	1,95	1,44	1,39	1,34	1,29	1,24	1,21	1,19
30/10/1993	1,95	1,44	1,39	1,32	1,28	1,22	1,21	1,19
06/11/1993	1,95	1,39	1,34	1,29	1,24	1,20	1,19	1,16
13/11/1993	1,95	1,39	1,34	1,29	1,21	1,17	1,16	1,14
20/11/1993	1,95	1,39	1,32	1,25	1,18	1,14	1,13	1,10
27/11/1993	1,95	1,37	1,29	1,23	1,15	1,11	1,10	1,07
04/12/1993	1,97	1,42	1,34	1,23	1,15	1,11	1,10	1,07
11/12/1993	2,00	1,45	1,37	1,25	1,16	1,11	1,13	1,10
18/12/1993	2,05	1,50	1,42	1,28	1,16	1,11	1,13	1,10
<b>MEDIA</b>	<b>2,45</b>	<b>1,87</b>	<b>1,75</b>	<b>1,54</b>	<b>1,39</b>	<b>1,25</b>	<b>1,20</b>	<b>1,17</b>

## BRESCIA 1993

SETTIMANE	SUINI DA MACELLO (€/Kg)					
	90/115	115/130	130/145	145/160	160/180	> 180
09/01/1993	nq	1,21	1,25	1,32	1,32	1,25
16/01/1993	nq	1,23	1,27	1,34	1,35	1,28
23/01/1993	nq	1,21	1,25	1,33	1,33	1,26
30/01/1993	nq	1,17	1,21	1,29	1,29	1,23
06/02/1993	nq	1,15	1,19	1,24	1,25	1,19
13/02/1993	nq	1,09	1,14	1,19	1,20	1,14
20/02/1993	nq	1,09	1,14	1,19	1,20	1,14
27/02/1993	nq	1,09	1,14	1,19	1,20	1,14
06/03/1993	nq	1,09	1,14	1,19	1,20	1,14
13/03/1993	nq	1,09	1,14	1,19	1,20	1,14
20/03/1993	nq	1,07	1,12	1,17	1,18	1,12
27/03/1993	nq	1,02	1,06	1,12	1,13	1,07
03/04/1993	nq	0,98	1,02	1,08	1,09	1,03
10/04/1993	nq	1,00	1,05	1,11	1,12	1,05
17/04/1993	nq	1,00	1,05	1,11	1,12	1,05
24/04/1993	nq	0,95	1,00	1,06	1,07	1,00
08/05/1993	nq	0,93	0,97	1,03	1,04	0,97
15/05/1993	nq	0,93	0,95	1,01	1,02	0,96
22/05/1993	nq	0,91	0,93	1,00	1,01	0,95
29/05/1993	nq	0,91	0,91	0,97	0,98	0,92
05/06/1993	nq	0,89	0,88	0,95	0,96	0,89
12/06/1993	nq	0,89	0,88	0,95	0,96	0,89
19/06/1993	nq	0,89	0,88	0,95	0,96	0,89
26/06/1993	nq	0,89	0,89	0,95	0,96	0,90
10/07/1993	nq	0,93	0,95	1,00	1,01	0,93
17/07/1993	nq	0,92	0,94	0,99	1,00	0,93
24/07/1993	nq	0,92	0,94	0,99	1,00	0,93
31/07/1993	nq	0,92	0,94	0,99	1,00	0,93
07/08/1993	nq	0,94	0,96	1,00	1,01	0,95
28/08/1993	nq	0,94	0,96	1,00	1,01	0,95
04/09/1993	nq	0,94	0,96	1,00	1,01	0,95
11/09/1993	nq	0,97	1,00	1,03	1,04	0,98
18/09/1993	nq	1,05	1,08	1,11	1,12	1,05
25/09/1993	nq	1,12	1,15	1,19	1,19	1,13
09/10/1993	nq	1,08	1,11	1,16	1,16	1,10
16/10/1993	nq	1,08	1,10	1,15	1,16	1,09
23/10/1993	nq	1,08	1,11	1,15	1,17	1,09
30/10/1993	nq	1,08	1,11	1,15	1,17	1,09
06/11/1993	nq	1,06	1,08	1,13	1,14	1,07
13/11/1993	nq	1,06	1,08	1,13	1,14	1,07
20/11/1993	nq	1,03	1,05	1,10	1,12	1,04
27/11/1993	nq	1,01	1,04	1,08	1,10	1,03
04/12/1993	nq	1,03	1,06	1,11	1,13	1,05
11/12/1993	nq	1,07	1,10	1,15	1,16	1,09
18/12/1993	nq	1,06	1,09	1,14	1,15	1,08
<b>MEDIA</b>	<b>nq</b>	<b>1,022</b>	<b>1,050</b>	<b>1,104</b>	<b>1,113</b>	<b>1,047</b>

# BRESCIA 1993 SUINI D'ALLEVAMENTO (Euro/Kg)



**BRESCIA 1993**  
**SUINI DA MACELLO**  
 (Euro/Kg)

