



BILANCIO 2016

TREND DEI PRINCIPALI CEREALI ZOOTECNICI

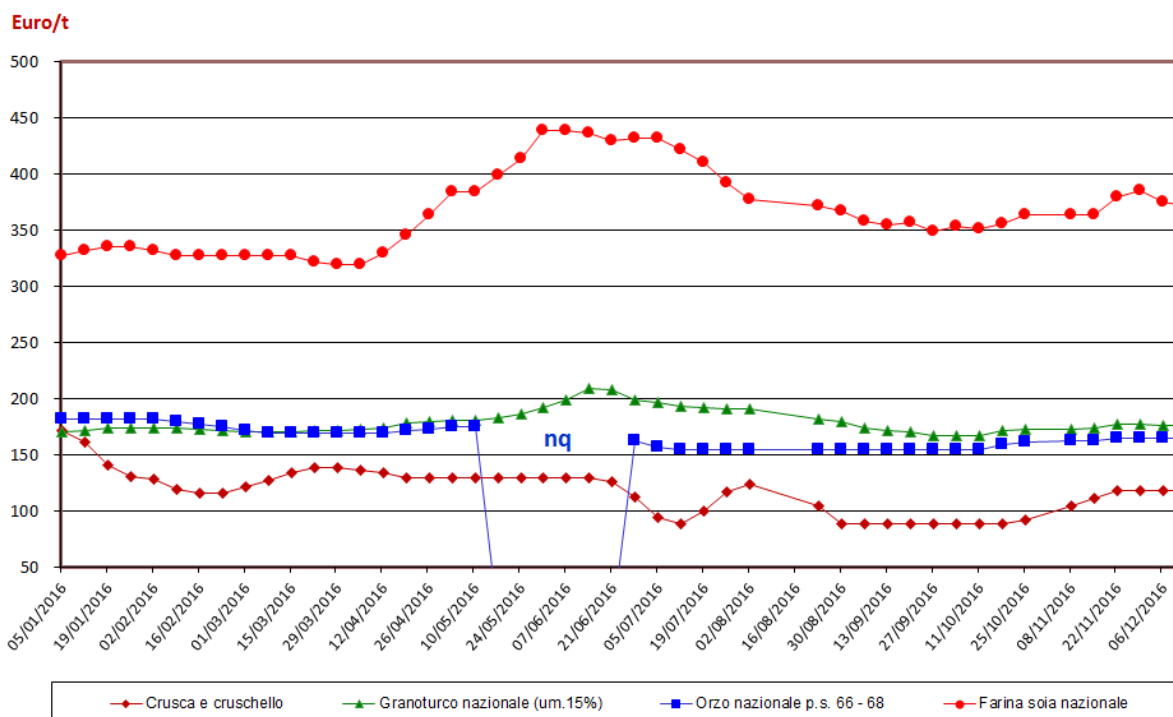
- Granoturco nazionale +16,86%
- Farina di soia nazionale -4,88%
- Orzo nazionale -7,22%
- Crusca e cruschetto -6,88%

Rispetto al 2015

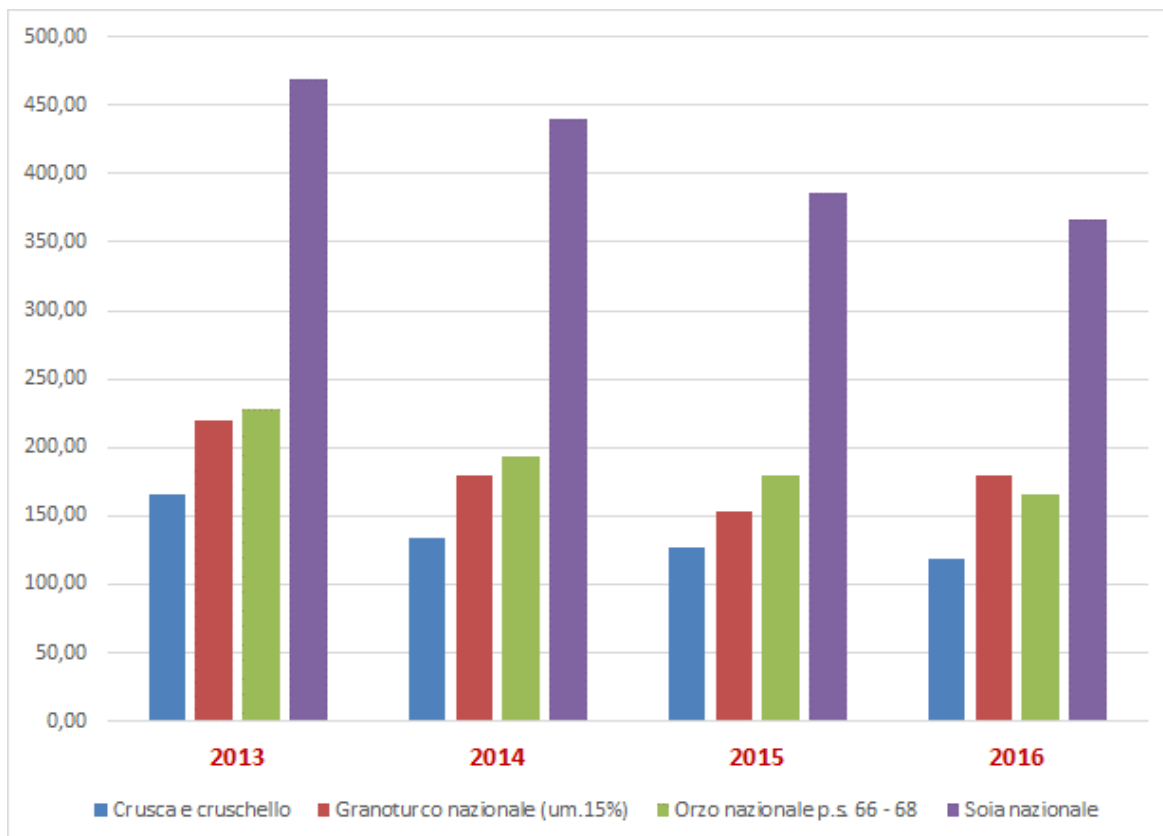
TREND DEI PRINCIPALI PRODOTTI ALIMENTARI AD USO ZOOTECNICO (Borsa Merci di Milano)

Prodotti	Prezzo medio	Prezzo medio	Prezzo medio	Prezzo medio	Prezzo medio*	Variazione
	2010	2013	2014	2015	2016	2016/15
	€/tonn	€/tonn	€/tonn	€/tonn	€/tonn	%
Crusca e cruschetto	115,66	165,69	134,00	126,62	117,91	-6,88
Granoturco nazionale (um.15%)	175,07	219,35	179,12	153,23	179,06	16,86
Orzo nazionale p.s. 66 - 68	166,79	227,58	192,88	178,86	165,95	-7,22
Farina di soia nazionale	339,10	468,82	440,31	385,40	366,60	-4,88

* = Il prezzo medio è stato calcolato considerando il prezzo minimo di mercato



**TREND DEI PRINCIPALI PRODOTTI ALIMENTARI AD USO ZOOTECNICO
(Borsa Merci di Milano)**

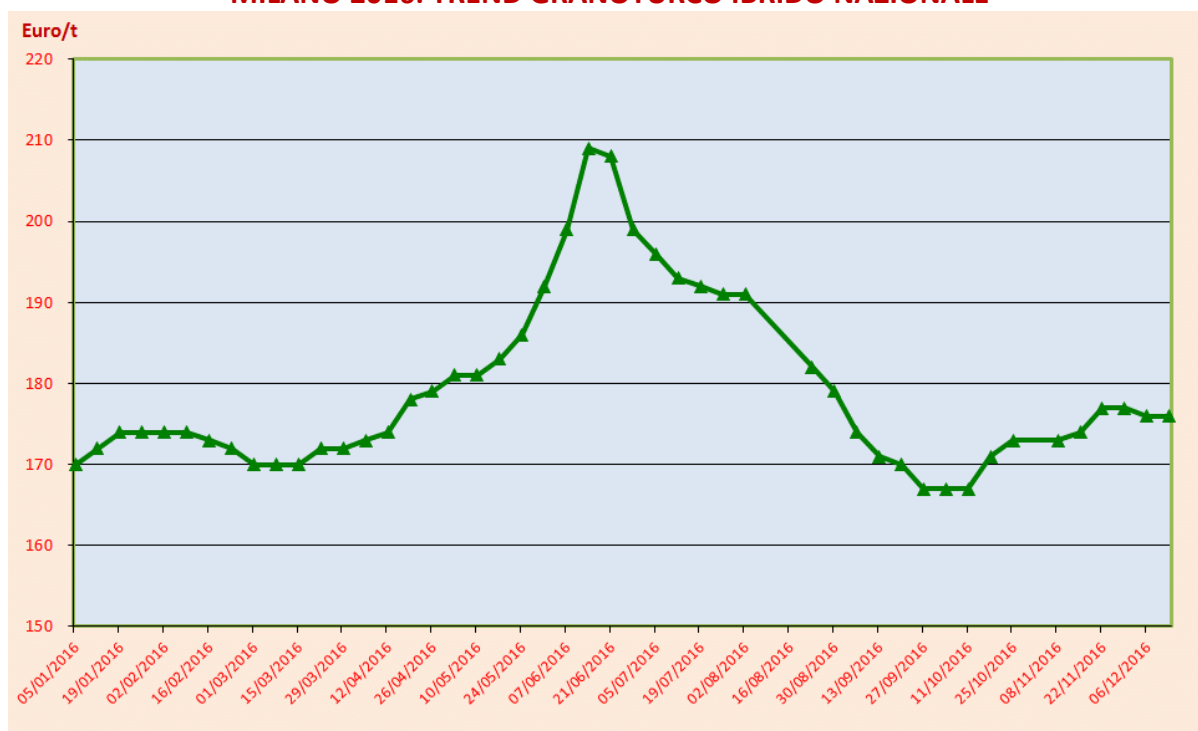


GRANOTURCO NAZIONALE

Dopo tre anni negativi il prezzo del mais ritorna in territorio positivo.

Nel 2016 il prezzo medio annuo del mais ibrido nazionale ha registrato un progresso di oltre 16% rispetto al 2015 con un valore medio annuo di **17,9 euro/q.le**. Alla Borsa Merci di Milano, la performance mercantile del mais è rimasta su valori accettabili, intorno ai 17 euro/q.le per i primi tre mesi poi ad inizio aprile i corsi hanno mostrato una forte impennata delle quotazioni raggiungendo il massimo valore nella seduta del 14 giugno, **20,9 euro/q.le**. Nella seconda parte dell'anno, per effetto del nuovo raccolto e per la forte pressione del prodotto estero le quotazioni sono scese progressivamente fino ad inizio ottobre dove hanno raggiunto il prezzo più basso dell'anno (**16,7 euro/q.le**). Il mais usato per scopi energetici è cresciuto di oltre l'11% rispetto al 2015.

MILANO 2016: TREND GRANOTURCO IBRIDO NAZIONALE



PRODUZIONE MAIS IBRIDO (granella) IN LOMBARDIA 2016

Province	2015				2016				Variazioni 2016/2015		
	Superficie ha	Produzione q.li			Superficie ha	Produzione q.li			Superficie %	Resa %	Raccolta %
		per ha	Totale	Raccolta		per ha	Totale	Raccolta			
VARESE	931	87,5	81.449	81.449	750	96,1	72.086	72.086	-19,4	9,9	-11,5
COMO	1.730	60,0	103.800	103.800	1.400	80,0	112.000	112.000	-19,1	33,3	7,9
SONDRIO	92	54,0	4.970	4.970	80	56,6	4.525	4.525	-13,0	4,7	-9,0
MILANO	15.920	109,4	1.740.980	1.740.980	14.100	110,0	1.551.539	1.551.539	-11,4	0,6	-10,9
BERGAMO	11.000	115,0	1.264.760	1.264.760	10.300	114,7	1.181.460	1.181.460	-6,4	-0,2	-6,6
BRESCIA	39.100	114,5	4.475.990	4.475.990	36.342	139,3	5.061.240	5.061.240	-7,1	21,7	13,1
PAVIA	18.000	100,1	1.802.400	1.802.400	15.600	108,6	1.694.360	1.694.360	-13,3	8,5	-6,0
CREMONA	27.045	95,0	2.569.275	2.569.275	24.300	140,0	3.402.000	3.402.000	-10,1	47,4	32,4
MANTOVA	30.000	100,0	3.000.000	3.000.000	27.000	118,0	3.186.000	3.186.000	-10,0	18,0	6,2
LECCO	800	70,9	56.752	56.752	690	71,9	49.637	49.637	-13,8	1,4	-12,5
LODI	16.014	110,0	1.761.540	1.761.540	14.700	111,0	1.631.700	1.631.700	-8,2	0,9	-7,4
MONZA/BR	2.250	46,1	103.824	103.824	1.708	50,5	86.280	86.280	-24,1	9,5	-16,9
Lombardia	162.882	104,2	16.965.740	16.965.740	146.970	122,7	18.032.827	18.032.827	-9,8	17,8	6,3

Dati elaborati da ERSAF da Fonte DGA - Servizi Territoriali

**PRODUZIONE MAIS CEROSO (silomais) IN LOMBARDIA
2016**

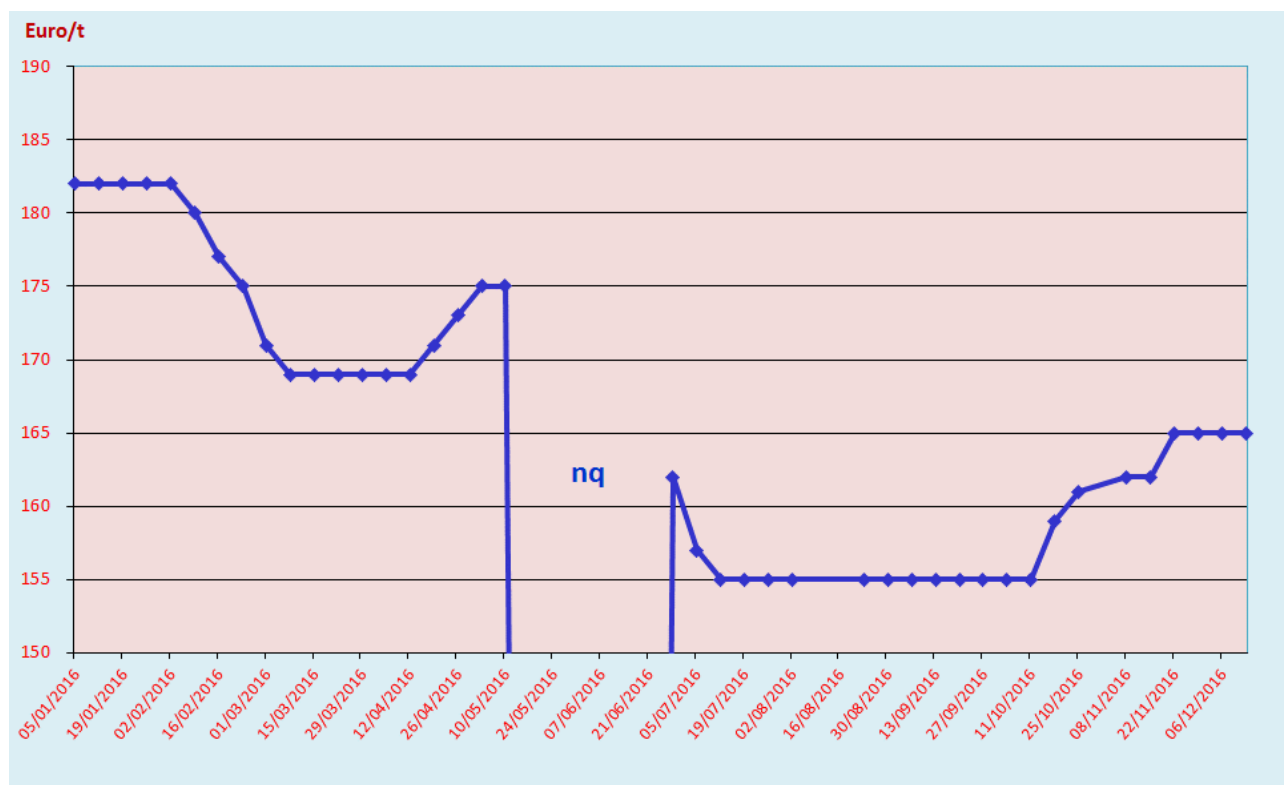
Province	2015				2016				Variazioni 2016/2015		
	Superficie ha	Produzione q.li			Superficie ha	Produzione q.li			Superficie %	Resa %	Raccolta %
		per ha	Totale	Raccolta		per ha	Totale	Raccolta			
VARESE	860	500,0	430.000	430.000	750	510,0	382.500	382.500	-12,8	2,0	-11,0
COMO	750	250,0	187.500	187.500	650	250,0	162.500	162.500	-13,3	0,0	-13,3
SONDRIO	810	400,0	324.000	324.000	805	420,0	338.100	338.100	-0,6	5,0	4,4
MILANO	8.810	528,6	4.657.040	4.657.040	9.000	528,6	4.757.490	4.757.490	2,2	0,0	2,2
BERGAMO	10.550	650,0	6.857.500	6.857.500	11.000	600,0	6.600.000	6.600.000	4,3	-7,7	-3,8
BRESCIA	37.800	550,0	20.790.000	20.790.000	37.100	600,0	22.260.000	22.260.000	-1,9	9,1	7,1
PAVIA	13.000	500,0	6.500.000	6.500.000	12.600	500,0	6.300.000	6.300.000	-3,1	0,0	-3,1
CREMONA	54.300	550,0	29.865.000	29.865.000	54.500	550,0	29.975.000	29.975.000	0,4	0,0	0,4
MANTOVA	31.300	550,0	17.215.000	17.215.000	30.500	550,0	16.775.000	16.775.000	-2,6	0,0	-2,6
LECCO	520	320,0	166.400	166.400	490	320,0	156.800	156.800	-5,8	0,0	-5,8
LODI	17.000	550,0	9.350.000	9.350.000	17.800	570,0	10.146.000	10.146.000	4,7	3,6	8,5
MONZA/BR	640	250,0	160.000	160.000	500	270,0	135.000	135.000	-21,9	8,0	-15,6
Lombardia	176.340	547,3	96.502.440	96.502.440	175.695	557,7	97.988.390	97.988.390	-0,4	1,9	1,5

Dati elaborati da ERSAF da Fonte DGA - Servizi Territoriali

ORZO NAZIONALE

Nel 2016 il prezzo dell'orzo è ulteriormente diminuito del **7,2%** rispetto al 2015 (terzo calo consecutivo).

Nel primo semestre dell'anno il listino ha evidenziato un trend sostanzialmente soddisfacente fino alla tradizionale sospensione delle quotazioni di giugno, poi nella seconda parte dell'anno, il prezzo è sceso e si è mantenuto su un livello di prezzo abbastanza mediocre.



PRODUZIONE ORZO NAZIONALE IN LOMBARDIA 2016

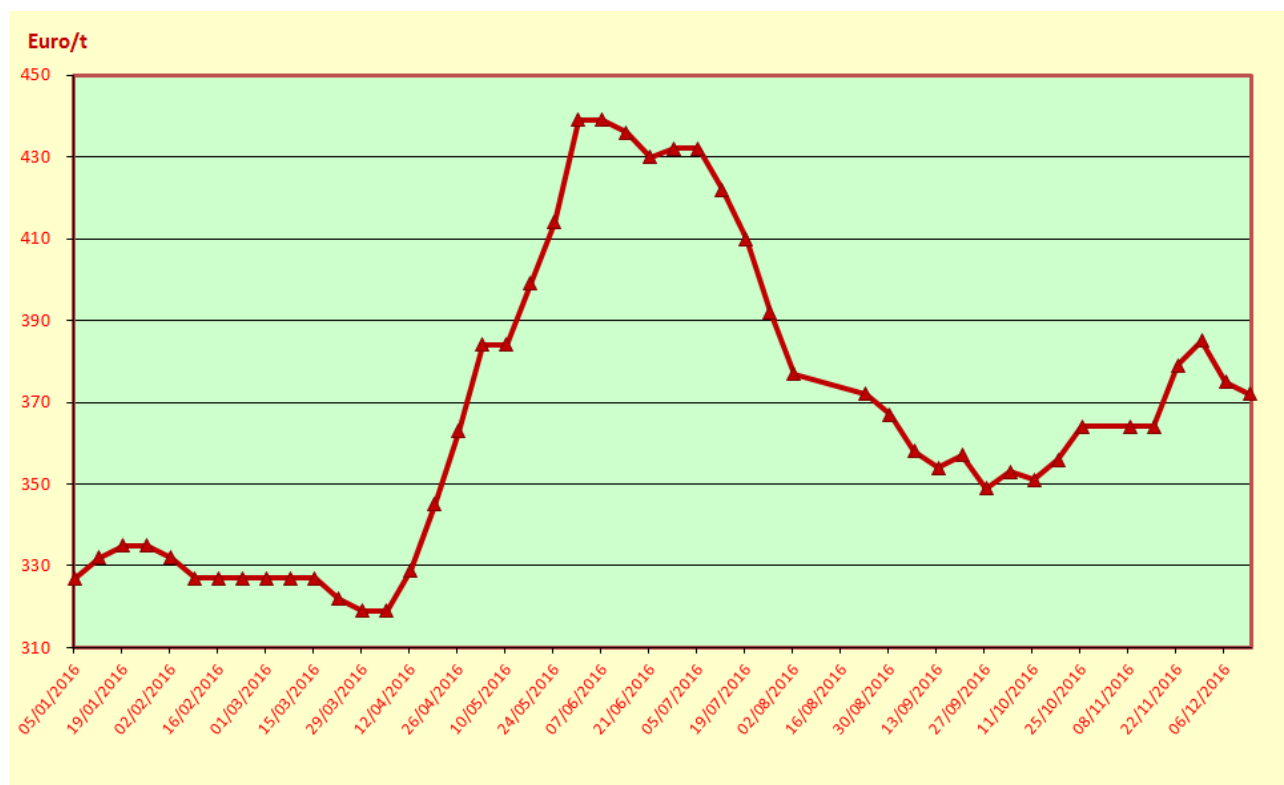
Province	2015				2016				Variazioni 2016/2015		
	Superficie ha	Produzione q.li			Superficie ha	Produzione q.li			Superficie %	Resa %	Raccolta %
		per ha	Totale	Raccolta		per ha	Totale	Raccolta			
VARESE	162	49,9	8.078	8.078	135	57,8	7.797	7.797	-16,7	15,8	-3,5
COMO	200	43,3	8.650	8.650	164	45,0	7.380	7.380	-18,0	4,0	-14,7
SONDRIO	1	40,0	40	40	3	45,0	135	135	200,0	12,5	237,5
MILANO	3.120	51,9	161.982	161.982	2.507	53,2	133.248	133.248	-19,6	2,4	-17,7
BERGAMO	2.500	49,8	124.573	124.573	2.560	54,6	139.876	139.876	2,4	9,7	12,3
BRESCIA	3.210	40,1	128.875	128.875	3.160	45,3	143.150	143.150	-1,6	12,8	11,1
PAVIA	2.980	47,9	142.730	142.730	3.100	56,7	175.734	175.734	4,0	18,4	23,1
CREMONA	2.720	45,0	122.400	122.400	3.500	55,0	192.500	192.500	28,7	22,2	57,3
MANTOVA	4.120	50,0	206.000	206.000	4.230	55,0	232.650	232.650	2,7	10,0	12,9
LECCO	73	45,0	3.285	3.285	92	45,0	4.140	4.140	26,0	0,0	26,0
LODI	2.150	40,0	86.000	86.000	2.130	55,0	117.150	117.150	-0,9	37,5	36,2
MONZA/BR	325	40,2	13.074	13.074	411	40,8	16.779	16.779	26,5	1,5	28,3
Lombardia	21.561	46,6	1.005.687	1.005.687	21.992	53,2	1.170.539	1.170.539	2,0	14,1	16,4

Dati elaborati da ERSAF da Fonte DGA - Servizi Territoriali

SOJA NAZIONALE

Nel 2016 il prezzo medio annuo della farina di soia, (prezzo in calo per il terzo anno consecutivo) è sceso ancora su tutte le principali piazze nazionali. Rispetto al 2013 il prezzo è ha perso il 21,8%.

Alla Borsa Merci di Milano, il prezzo medio si è attestato a **36,66 euro/q.le** con un calo del **4,88%** rispetto al 2015.



PRODUZIONE SOIA NAZIONALE IN LOMBARDIA 2016

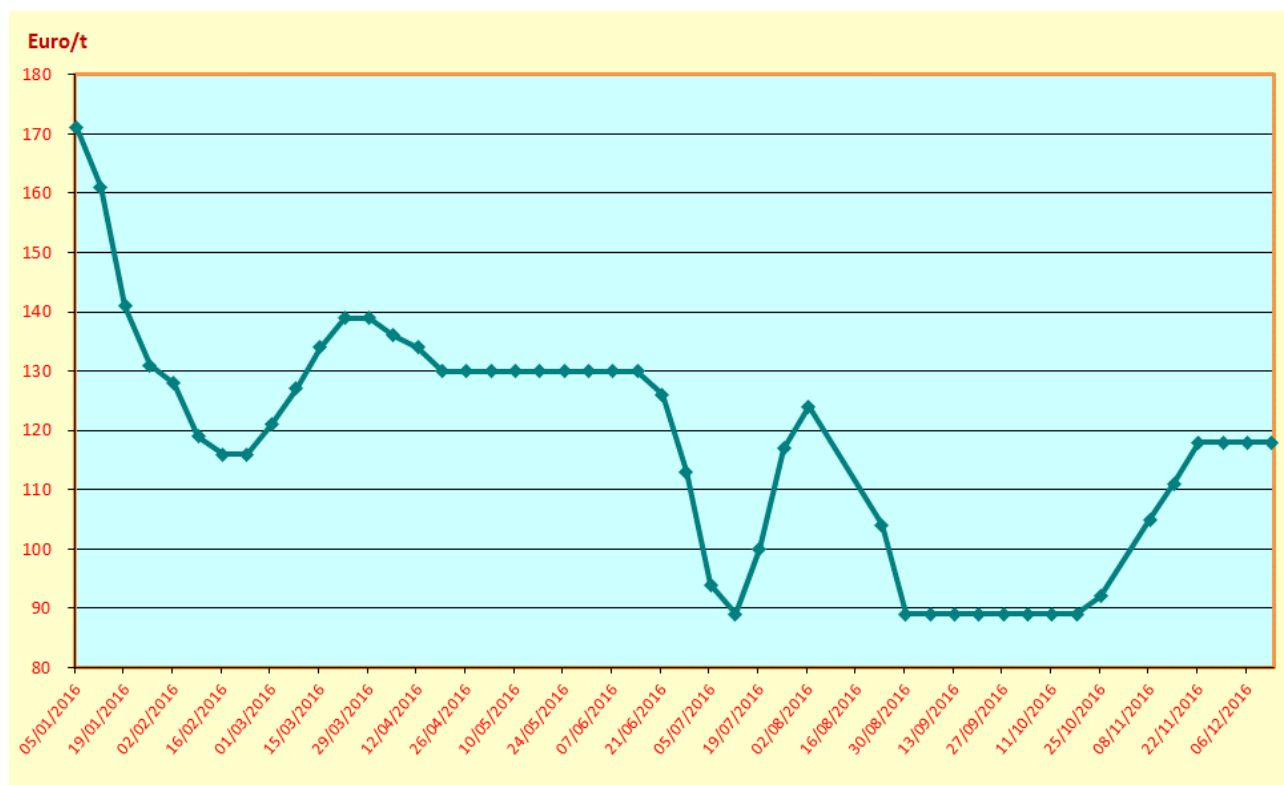
Province	2015				2016				Variazioni 2016/2015		
	Superficie ha	Produzione q.li			Superficie ha	Produzione q.li			Superficie %	Resa %	Raccolta %
		per ha	Totale	Raccolta		per ha	Totale	Raccolta			
VARESE	200	41,1	8.217	8.217	162	38,8	6.290	6.290	-19,0	-5,5	-23,5
COMO	435	35,0	15.225	15.225	423	40,0	16.920	16.920	-2,8	14,3	11,1
SONDRIO	0	0	0	0	0	0	0	0	0	0	0
MILANO	3.833	26,4	101.101	101.101	3.100	37,1	114.999	114.999	-19,1	40,6	13,7
BERGAMO	1.557	39,7	61.824	61.824	1.250	34,9	43.576	43.576	-19,7	-12,2	-29,5
BRESCIA	4.930	37,7	185.980	185.980	4.600	44,7	205.600	205.600	-6,7	18,5	10,5
PAVIA	8.750	29,3	256.100	256.100	7.600	29,5	224.100	224.100	-13,1	0,7	-12,5
CREMONA	8.570	35,0	299.950	299.950	7.846	45,0	353.070	353.070	-8,4	28,6	17,7
MANTOVA	19.850	45,0	893.250	893.250	15.685	46,0	721.510	721.510	-21,0	2,2	-19,2
LECCO	202	28,0	5.656	5.656	155	30,0	4.650	4.650	-23,3	7,1	-17,8
LODI	4.866	45,0	218.970	218.970	4.555	40,0	182.200	182.200	-6,4	-11,1	-16,8
MONZA/BR	890	23,2	20.665	20.665	715	25,2	18.026	18.026	-19,7	8,6	-12,8
Lombardia	54.083	38,2	2.066.938	2.066.938	46.091	41,0	1.890.941	1.890.941	-14,8	7,3	-8,5

Dati elaborati da ERSAF da Fonte DGA - Servizi Territoriali

CRUSCA E CRUSCELLO

Nel 2016 il prezzo della crusca e cruscello è sceso ancora del **6,88%** rispetto all'anno precedente (terzo calo consecutivo).

Gli scambi sono stati modesti per tutto l'anno e il prezzo si è mantenuto su livelli mediocri.



PRODUZIONE FRUMENTO TENERO AUTUNNALE IN LOMBARDIA 2016

Province	2015				2016				Variazioni 2016/2015		
	Superficie ha	Produzione q.li			Superficie ha	Produzione q.li			Superficie %	Resa %	Raccolta %
		per ha	Totale	Raccolta		per ha	Totale	Raccolta			
VARESE	390	48,8	19.033	19.033	481	56,2	27.035	27.035	23,3	15,2	42,0
COMO	444	45,0	19.980	19.980	498	50,0	24.900	24.900	12,2	11,1	24,6
SONDRIO	1	35,0	35	35	1	37,0	37	37	0	0	0
MILANO	4.390	52,1	228.662	228.662	4.642	53,6	248.667	248.667	5,7	2,8	8,7
BERGAMO	4.100	54,8	224.720	224.720	4.485	55,7	249.983	249.983	9,4	1,7	11,2
BRESCIA	6.200	54,2	335.825	335.825	6.605	66,6	439.575	439.575	6,5	22,9	30,9
PAVIA	10.350	51,0	527.650	527.650	10.900	57,8	630.000	630.000	5,3	13,4	19,4
CREMONA	10.295	50,0	514.750	514.750	10.825	65,0	703.625	703.625	5,1	30,0	36,7
MANTOVA	17.600	60,0	1.056.000	1.056.000	17.650	63,0	1.111.950	1.111.950	0,3	5,0	5,3
LECCO	360	49,9	17.960	17.960	420	49,9	20.950	20.950	16,7	0,0	16,6
LODI	3.880	55,0	213.400	213.400	4.163	65,0	270.595	270.595	7,3	18,2	26,8
MONZA/BR	894	47,8	42.762	42.762	1.357	47,5	64.413	64.413	51,8	-0,8	50,6
Lombardia	58.904	54,3	3.200.777	3.200.777	62.027	61,1	3.791.730	3.791.730	5,3	12,5	18,5

Dati elaborati da ERSAF da Fonte DGA - Servizi Territoriali