



CREMONA 1992

CAMERA DI COMMERCIO DI CREMONA

Categoria: SUINI VIVI

Prezzi: (Franco Partenza) Per Kg peso vivo - IVA esclusa

di Cosmino Giovanni Basile

SETTIMANE	SUINI D'ALLEVAMENTO (€/Kg)							
	< a 15	da 25	da 30	da 40	da 50	da 65	da 80	da 100
08/01/1992	nq	2,09	1,96	1,79	1,59	1,42	1,37	nq
15/01/1992	nq	2,19	2,07	1,86	1,66	1,44	1,40	nq
22/01/1992	nq	2,25	2,12	1,89	1,66	1,44	1,40	nq
29/01/1992	nq	2,25	2,12	1,86	1,64	1,42	1,37	nq
05/02/1992	nq	2,25	2,12	1,86	1,64	1,42	1,37	nq
12/02/1992	nq	2,27	2,14	1,89	1,66	1,44	1,37	nq
19/02/1992	nq	2,32	2,17	1,92	1,66	1,44	1,37	nq
26/02/1992	nq	2,35	2,19	1,94	1,66	1,44	1,37	nq
04/03/1992	nq	2,40	2,25	1,94	1,66	1,44	1,37	nq
11/03/1992	nq	2,40	2,25	1,94	1,66	1,44	1,37	nq
18/03/1992	nq	2,43	2,27	1,97	1,69	1,44	1,37	nq
25/03/1992	nq	2,48	2,32	2,02	1,71	1,44	1,37	nq
01/04/1992	nq	2,57	2,42	2,06	1,76	1,48	1,40	nq
08/04/1992	nq	2,65	2,47	2,11	1,81	1,53	1,46	nq
15/04/1992	nq	2,65	2,47	2,11	1,81	1,53	1,46	nq
22/04/1992	nq	2,63	2,45	2,10	1,79	1,52	1,44	nq
29/04/1992	nq	2,61	2,43	2,07	1,77	1,49	1,42	nq
06/05/1992	nq	2,58	2,40	2,05	1,74	1,47	1,39	nq
13/05/1992	nq	2,56	2,38	2,02	1,71	1,44	1,36	nq
20/05/1992	nq	2,56	2,38	2,02	1,77	1,49	1,42	nq
27/05/1992	nq	2,56	2,38	2,02	1,77	1,49	1,42	nq
03/06/1992	nq	2,56	2,38	2,07	1,80	1,53	1,45	nq
10/06/1992	nq	2,56	2,38	2,07	1,83	1,55	1,48	nq
17/06/1992	nq	2,50	2,32	2,01	1,80	1,54	1,46	nq
24/06/1992	nq	2,45	2,27	1,99	1,78	1,51	1,44	nq
01/07/1992	nq	2,40	2,27	1,99	1,78	1,51	1,44	nq
08/07/1992	nq	2,35	2,22	1,96	1,75	1,51	1,44	nq
15/07/1992	nq	2,30	2,19	1,94	1,72	1,49	1,41	nq
22/07/1992	nq	2,22	2,12	1,86	1,70	1,46	1,38	nq
29/07/1992	nq	2,14	2,04	1,81	1,65	1,44	1,36	nq
05/08/1992	nq	2,09	1,99	1,76	1,60	1,41	1,33	nq
12/08/1992	nq	2,04	1,94	1,70	1,54	1,36	1,28	nq
19/08/1992	nq	1,96	1,86	1,63	1,47	1,31	1,23	nq
26/08/1992	nq	1,96	1,83	1,60	1,44	1,28	1,20	nq
02/09/1992	nq	1,96	1,83	1,60	1,44	1,28	1,20	nq
09/09/1992	nq	1,91	1,83	1,60	1,44	1,28	1,20	nq
16/09/1992	nq	1,91	1,83	1,60	1,49	1,33	1,25	nq
23/09/1992	nq	1,91	1,83	1,65	1,54	1,41	1,33	nq
30/09/1992	nq	1,93	1,85	1,68	1,57	1,44	1,36	nq
07/10/1992	nq	1,87	1,81	1,63	1,52	1,41	1,33	nq
14/10/1992	nq	1,80	1,73	1,55	1,47	1,41	1,33	nq
21/10/1992	nq	1,80	1,73	1,55	1,47	1,41	1,33	nq
28/10/1992	nq	1,86	1,81	1,65	1,52	1,46	1,38	nq
04/11/1992	nq	1,86	1,81	1,65	1,52	1,46	1,38	nq
11/11/1992	nq	1,83	1,78	1,63	1,49	1,44	1,36	nq
18/11/1992	nq	1,83	1,78	1,61	1,48	1,42	1,36	nq
25/11/1992	nq	1,86	1,81	1,59	1,45	1,39	1,36	nq
02/12/1992	nq	1,91	1,83	1,59	1,45	1,39	1,36	nq
09/12/1992	nq	1,91	1,86	1,59	1,45	1,39	1,36	nq
16/12/1992	nq	1,91	1,86	1,59	1,45	1,39	1,36	nq
23/12/1992	nq	1,94	1,86	1,59	1,45	1,39	1,36	nq
30/12/1992	nq	1,94	1,86	1,59	1,45	1,39	1,36	nq
MEDIA	nq	2,20	2,08	1,82	1,62	1,44	1,37	nq

nq = non quotati

CREMONA 1992

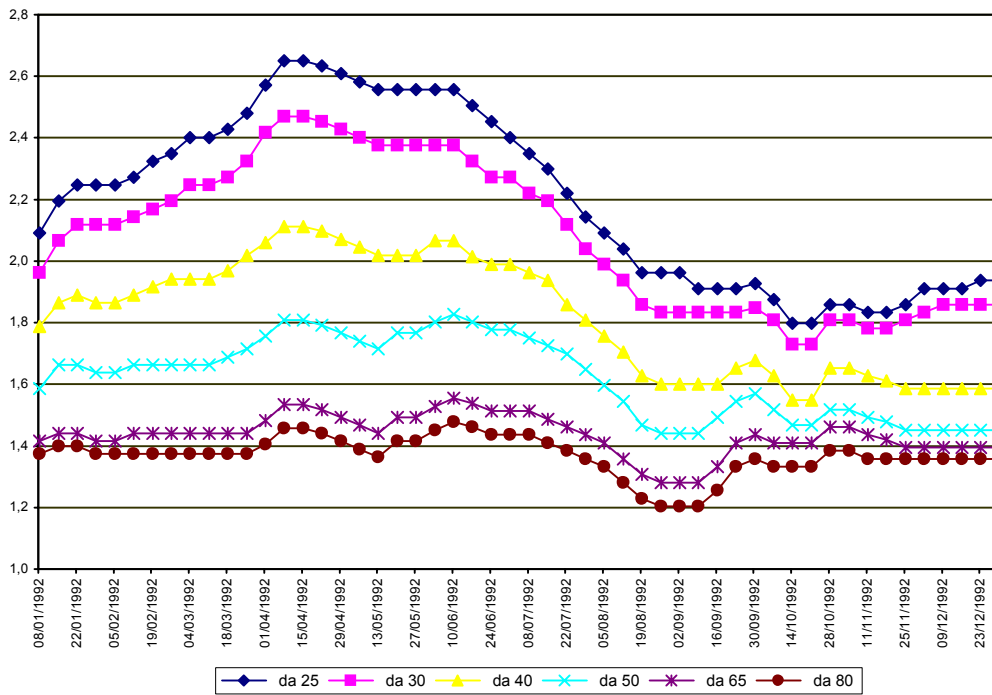
SETTIMANE	SUINI DA MACELLO (€/Kg)					
	90/115	115/130	130/145	145/160	160/160	> 180
08/01/1992	nq	nq	1,420	1,446	1,462	nq
15/01/1992	nq	nq	1,402	1,428	1,443	nq
22/01/1992	nq	nq	1,369	1,394	1,410	nq
29/01/1992	nq	nq	1,317	1,343	1,358	nq
05/02/1992	nq	nq	1,309	1,335	1,351	nq
12/02/1992	nq	nq	1,330	1,356	1,379	nq
19/02/1992	nq	nq	1,330	1,356	1,379	nq
26/02/1992	nq	nq	1,291	1,332	1,353	nq
04/03/1992	nq	nq	1,260	1,301	1,322	nq
11/03/1992	nq	nq	1,250	1,291	1,312	nq
18/03/1992	nq	nq	1,250	1,291	1,312	nq
25/03/1992	nq	nq	1,286	1,327	1,348	nq
01/04/1992	nq	nq	1,374	1,415	1,436	nq
08/04/1992	nq	nq	1,374	1,415	1,436	nq
15/04/1992	nq	nq	1,322	1,363	1,384	nq
22/04/1992	nq	nq	1,281	1,322	1,343	nq
29/04/1992	nq	nq	1,255	1,307	1,327	nq
06/05/1992	nq	nq	1,224	1,276	1,296	nq
13/05/1992	nq	nq	1,209	1,260	1,281	nq
20/05/1992	nq	nq	1,209	1,260	1,281	nq
27/05/1992	nq	nq	1,209	1,260	1,281	nq
03/06/1992	nq	nq	1,209	1,260	1,281	nq
10/06/1992	nq	nq	1,183	1,234	1,255	nq
17/06/1992	nq	nq	1,152	1,211	1,227	nq
24/06/1992	nq	nq	1,144	1,203	1,219	nq
01/07/1992	nq	nq	1,144	1,203	1,219	nq
08/07/1992	nq	nq	1,154	1,203	1,219	nq
15/07/1992	nq	nq	1,139	1,188	1,203	nq
22/07/1992	nq	nq	1,123	1,172	1,188	nq
29/07/1992	nq	nq	1,108	1,157	1,172	nq
05/08/1992	nq	nq	1,087	1,136	1,152	nq
12/08/1992	nq	nq	1,072	1,121	1,136	nq
19/08/1992	nq	nq	1,082	1,136	1,152	nq
26/08/1992	nq	nq	1,097	1,152	1,167	nq
02/09/1992	nq	nq	1,113	1,167	1,183	nq
09/09/1992	nq	nq	1,170	1,224	1,239	nq
16/09/1992	nq	nq	1,247	1,301	1,317	nq
23/09/1992	nq	nq	1,309	1,363	1,379	nq
30/09/1992	nq	nq	1,268	1,322	1,338	nq
07/10/1992	nq	nq	1,190	1,245	1,260	nq
14/10/1992	nq	nq	1,196	1,250	1,265	nq
21/10/1992	nq	nq	1,299	1,353	1,369	nq
28/10/1992	nq	nq	1,335	1,389	1,405	nq
04/11/1992	nq	nq	1,294	1,348	1,363	nq
11/11/1992	nq	nq	1,247	1,301	1,317	nq
18/11/1992	nq	nq	1,268	1,322	1,338	nq
25/11/1992	nq	nq	1,299	1,353	1,369	nq
02/12/1992	nq	nq	1,338	1,340	1,356	nq
09/12/1992	nq	nq	1,304	1,307	1,322	nq
16/12/1992	nq	nq	1,281	1,283	1,299	nq
23/12/1992	nq	nq	1,268	1,270	1,286	nq
30/12/1992	nq	nq	1,268	1,270	1,286	nq
MEDIA	nq	#DIV/0!	1,248	1,290	1,307	#DIV/0!

nq = non quotati

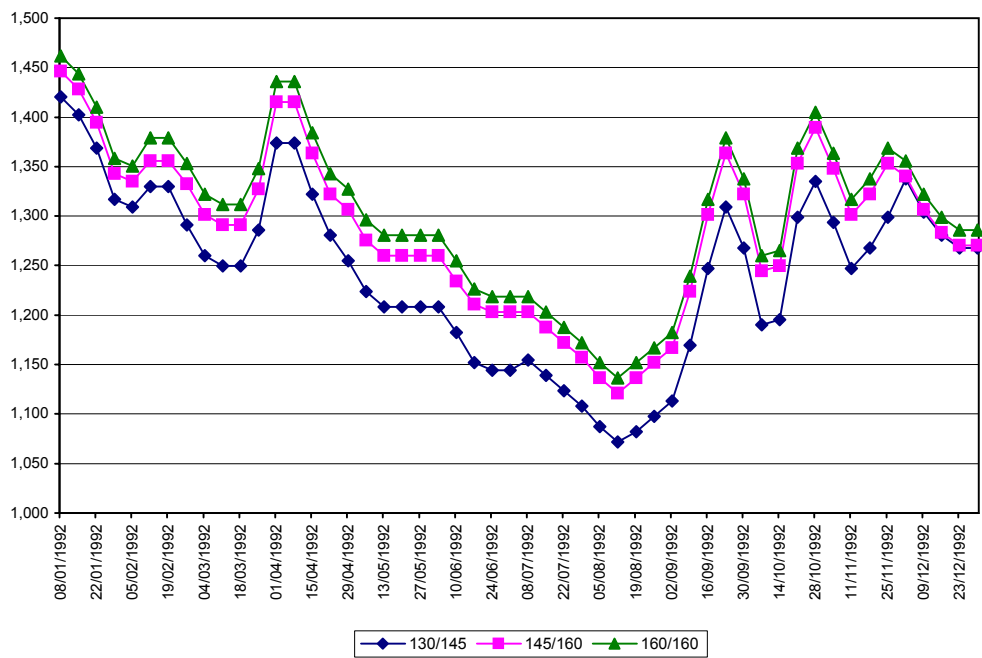
CREMONA 1992

SUINI D'ALLEVAMENTO

(Euro/Kg)



CREMONA 1992
SUINI DA MACELLO
 (Euro/Kg)



Ente Regionale per i Servizi
 all'Agricoltura e alle Foreste