

CREMONA 1993

CAMERA DI COMMERCIO DI CREMONA

Categoria: SUINI VIVI

Prezzi: (Franco Partenza) Per Kg peso vivo - IVA esclusa

di Cosmino Giovanni Basile

SETTIMANE	SUINI D'ALLEVAMENTO €/Kg)							
	< a 15	da 25	da 30	da 40	da 50	da 65	da 80	da 100
13/01/1993	nq	2,01	1,91	1,64	1,45	1,39	1,36	nq
20/01/1993	nq	2,07	1,96	1,69	1,45	1,39	1,36	nq
27/01/1993	nq	2,12	1,96	1,68	1,43	1,37	1,33	nq
03/02/1993	nq	2,14	1,99	1,68	1,42	1,37	1,33	nq
10/02/1993	nq	2,14	1,99	1,66	1,40	1,34	1,31	nq
17/02/1993	nq	2,14	1,99	1,64	1,43	1,32	1,28	nq
24/02/1993	nq	2,14	1,99	1,64	1,43	1,32	1,28	nq
03/03/1993	nq	2,19	2,04	1,69	1,43	1,32	1,28	nq
10/03/1993	nq	2,25	2,09	1,74	1,43	1,29	1,25	nq
17/03/1993	nq	2,27	2,12	1,77	1,43	1,29	1,25	nq
24/03/1993	nq	2,27	2,12	1,77	1,48	1,29	1,25	nq
31/03/1993	nq	2,25	2,09	1,71	1,43	1,27	1,23	nq
07/04/1993	nq	2,25	2,09	1,71	1,40	1,27	1,23	nq
14/04/1993	nq	2,27	2,12	1,74	1,40	1,24	1,20	nq
21/04/1993	nq	2,27	2,12	1,74	1,43	1,21	1,18	nq
28/04/1993	nq	2,25	2,09	1,71	1,43	1,18	1,14	nq
05/05/1993	nq	2,19	2,04	1,68	1,37	1,13	1,09	nq
12/05/1993	nq	2,14	1,99	1,64	1,40	1,15	1,09	nq
19/05/1993	nq	2,14	1,99	1,64	1,43	1,18	1,09	nq
26/05/1993	nq	2,07	1,94	1,64	1,43	1,18	1,09	nq
02/06/1993	nq	2,01	1,89	1,59	1,45	1,20	1,09	nq
09/06/1993	nq	1,96	1,83	1,56	1,43	1,20	1,09	nq
16/06/1993	nq	1,91	1,78	1,56	1,43	1,20	1,09	nq
23/06/1993	nq	1,86	1,73	1,51	1,37	1,18	1,09	nq
30/06/1993	nq	1,81	1,68	1,46	1,35	1,15	1,06	nq
07/07/1993	nq	1,76	1,63	1,46	1,35	1,15	1,06	nq
14/07/1993	nq	1,73	1,60	1,46	1,35	1,18	1,09	nq
21/07/1993	nq	1,70	1,58	1,46	1,35	1,20	1,12	nq
28/07/1993	nq	1,70	1,58	1,46	1,37	1,23	1,12	nq
04/08/1993	nq	1,63	1,50	1,40	1,37	1,25	1,14	nq
11/08/1993	nq	1,58	1,45	1,35	1,37	1,25	1,14	nq
18/08/1993	nq	1,47	1,34	1,25	1,35	1,23	1,14	nq
25/08/1993	nq	1,42	1,34	1,25	1,35	1,23	1,14	nq
01/09/1993	nq	1,37	1,29	1,25	1,24	1,19	1,14	nq
08/09/1993	nq	1,37	1,29	1,25	1,24	1,19	1,14	nq
15/09/1993	nq	1,37	1,29	1,25	1,24	1,19	1,14	nq
22/09/1993	nq	1,39	1,32	1,30	1,29	1,24	1,19	nq
29/09/1993	nq	1,39	1,32	1,30	1,32	1,27	1,21	nq
06/10/1993	nq	1,37	1,32	1,30	1,32	1,27	1,21	nq
13/10/1993	nq	1,34	1,29	1,28	1,28	1,23	1,19	nq
20/10/1993	nq	1,34	1,29	1,28	1,28	1,23	1,19	nq
27/10/1993	nq	1,34	1,29	1,28	1,28	1,23	1,19	nq
03/11/1993	nq	1,32	1,27	1,25	1,25	1,20	1,16	nq
10/11/1993	nq	1,32	1,27	1,22	1,23	1,18	1,14	nq
17/11/1993	nq	1,32	1,27	1,20	1,20	1,15	1,11	nq
24/11/1993	nq	1,27	1,21	1,15	1,15	1,10	1,06	nq
01/12/1993	nq	1,32	1,21	1,15	1,12	1,06	1,04	nq
08/12/1993	nq	1,32	1,21	1,15	1,12	1,06	1,04	nq
15/12/1993	nq	1,39	1,29	1,20	1,09	1,09	1,09	nq
22/12/1993	nq	1,45	1,34	1,20	1,14	1,09	1,09	nq
29/12/1993	nq	1,45	1,34	1,20	1,14	1,09	1,09	nq
MEDIA	nq	1,78	1,66	1,47	1,34	1,22	1,17	nq

nq = non quotati

CREMONA 1993

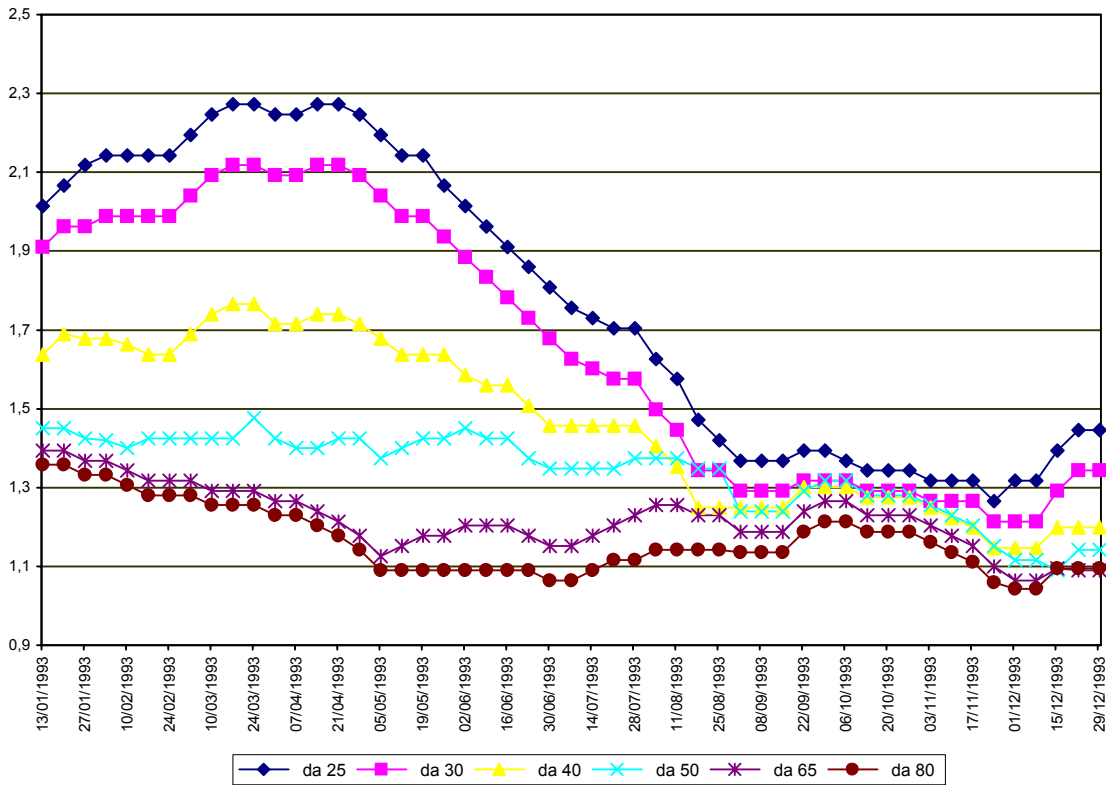
SETTIMANE	SUINI DA MACELLO (€/Kg)					
	90/115	115/130	130/145	145/160	160/180	> 180
13/01/1993	nq	nq	1,299	1,301	1,317	nq
20/01/1993	nq	nq	1,325	1,327	1,343	nq
27/01/1993	nq	nq	1,276	1,278	1,294	nq
03/02/1993	nq	nq	1,224	1,229	1,245	nq
10/02/1993	nq	nq	1,126	1,183	1,198	nq
17/02/1993	nq	nq	1,100	1,157	1,172	nq
24/02/1993	nq	nq	1,100	1,157	1,172	nq
03/03/1993	nq	nq	1,105	1,162	1,178	nq
10/03/1993	nq	nq	1,105	1,162	1,178	nq
17/03/1993	nq	nq	1,100	1,157	1,172	nq
24/03/1993	nq	nq	1,048	1,105	1,121	nq
31/03/1993	nq	nq	1,007	1,064	1,079	nq
07/04/1993	nq	nq	1,023	1,079	1,095	nq
14/04/1993	nq	nq	1,035	1,092	1,108	nq
21/04/1993	nq	nq	0,992	1,048	1,064	nq
28/04/1993	nq	nq	0,955	1,012	1,028	nq
05/05/1993	nq	nq	0,945	1,002	1,017	nq
12/05/1993	nq	nq	0,935	0,992	1,007	nq
19/05/1993	nq	nq	0,924	0,981	0,997	nq
26/05/1993	nq	nq	0,909	0,966	0,981	nq
02/06/1993	nq	nq	0,873	0,930	0,945	nq
09/06/1993	nq	nq	0,857	0,914	0,930	nq
16/06/1993	nq	nq	0,857	0,914	0,930	nq
23/06/1993	nq	nq	0,865	0,922	0,937	nq
30/06/1993	nq	nq	0,891	0,948	0,963	nq
07/07/1993	nq	nq	0,924	0,981	0,997	nq
14/07/1993	nq	nq	0,924	0,981	0,997	nq
21/07/1993	nq	nq	0,919	0,976	0,992	nq
28/07/1993	nq	nq	0,919	0,976	0,992	nq
04/08/1993	nq	nq	0,930	0,986	1,002	nq
11/08/1993	nq	nq	0,935	0,992	1,007	nq
18/08/1993	nq	nq	0,935	0,992	1,007	nq
25/08/1993	nq	nq	0,935	0,992	1,007	nq
01/09/1993	nq	nq	0,935	0,992	1,007	nq
08/09/1993	nq	nq	0,955	1,012	1,028	nq
15/09/1993	nq	nq	1,012	1,069	1,085	nq
22/09/1993	nq	nq	1,116	1,172	1,188	nq
29/09/1993	nq	nq	1,116	1,172	1,188	nq
06/10/1993	nq	nq	1,074	1,131	1,147	nq
13/10/1993	nq	nq	1,064	1,121	1,136	nq
20/10/1993	nq	nq	1,085	1,141	1,157	nq
27/10/1993	nq	nq	1,085	1,141	1,157	nq
03/11/1993	nq	nq	1,074	1,131	1,147	nq
10/11/1993	nq	nq	1,069	1,126	1,141	nq
17/11/1993	nq	nq	1,038	1,095	1,110	nq
24/11/1993	nq	nq	1,007	1,064	1,079	nq
01/12/1993	nq	nq	1,023	1,079	1,095	nq
08/12/1993	nq	nq	1,023	1,079	1,095	nq
15/12/1993	nq	nq	1,069	1,126	1,141	nq
22/12/1993	nq	nq	1,059	1,116	1,131	nq
29/12/1993	nq	nq	1,038	1,095	1,110	nq
MEDIA	nq	nq	1,022	1,075	1,090	nq

nq = non quotati

CREMONA 1993

SUINI D'ALLEVAMENTO

(Euro/Kg)



CREMONA 1993
SUINI DA MACELLO
 (Euro/Kg)

