

MANTOVA 1996

CAMERA DI COMMERCIO DI MANTOVA

Categoria: SUINI VIVI

Prezzi: (Franco Partenza) Per Kg peso vivo - IVA esclusa

di Cosmino Giovanni Basile

SETTIMANE	SUINI D'ALLEVAMENTO €/Kg)							
	< a 15	da 25	da 30	da 40	da 50	da 65	da 80	da 100
04/01/1996	nq	2,12	2,01	1,72	1,52	1,39	1,27	1,27
11/01/1996	nq	2,17	2,06	1,75	1,52	1,39	1,27	1,27
18/01/1996	nq	2,21	2,08	1,75	1,51	1,37	1,21	1,21
25/01/1996	nq	2,26	2,11	1,75	1,50	1,32	1,16	1,16
01/02/1996	nq	2,31	2,13	1,75	1,47	1,27	1,11	1,11
08/02/1996	nq	2,35	2,14	1,75	1,45	1,23	1,07	1,07
15/02/1996	nq	2,43	2,19	1,76	1,45	1,23	1,07	1,07
22/02/1996	nq	2,50	2,26	1,81	1,48	1,25	1,10	1,10
29/02/1996	nq	2,58	2,32	1,87	1,52	1,29	1,13	1,13
07/03/1996	nq	2,63	2,38	1,92	1,58	1,32	1,15	1,15
14/03/1996	nq	2,63	2,38	1,94	1,61	1,34	1,15	1,15
21/03/1996	nq	2,63	2,38	1,94	1,63	1,34	1,15	1,15
28/03/1996	nq	2,63	2,38	1,95	1,65	1,38	1,19	1,19
04/04/1996	nq	2,63	2,39	2,00	1,73	1,43	1,24	1,24
11/04/1996	nq	2,65	2,44	2,07	1,81	1,50	1,29	1,29
18/04/1996	nq	2,68	2,48	2,11	1,85	1,52	1,32	1,29
02/05/1996	nq	2,69	2,55	2,17	1,91	1,60	1,32	1,29
09/05/1996	nq	2,69	2,55	2,17	1,94	1,63	1,34	1,29
16/05/1996	nq	2,71	2,60	2,22	1,99	1,70	1,42	1,37
23/05/1996	nq	2,76	2,66	2,30	2,07	1,78	1,47	1,42
30/05/1996	nq	2,81	2,74	2,38	2,14	1,89	1,55	1,50
06/06/1996	nq	2,79	2,73	2,38	2,14	1,89	1,55	1,50
13/06/1996	nq	2,73	2,66	2,32	2,12	1,86	1,52	1,47
20/06/1996	nq	2,65	2,58	2,26	2,07	1,83	1,47	1,45
27/06/1996	nq	2,60	2,53	2,22	2,04	1,83	1,47	1,45
04/07/1996	nq	2,56	2,50	2,22	2,04	1,86	1,52	1,50
11/07/1996	nq	2,53	2,48	2,22	2,04	1,89	1,58	1,55
18/07/1996	nq	2,50	2,46	2,22	2,07	1,91	1,63	1,60
25/07/1996	nq	2,48	2,45	2,22	2,09	1,94	1,66	1,64
01/08/1996	nq	2,48	2,45	2,22	2,09	1,94	1,66	1,64
08/08/1996	nq	2,45	2,43	2,19	2,09	1,94	1,68	1,65
22/08/1996	nq	2,40	2,38	2,17	2,09	1,94	1,68	1,65
29/08/1996	nq	2,37	2,33	2,14	2,08	1,94	1,68	1,65
05/09/1996	nq	2,30	2,26	2,07	2,03	1,89	1,65	1,63
12/09/1996	nq	2,22	2,18	1,96	1,93	1,81	1,60	1,58
19/09/1996	nq	2,22	2,18	1,96	1,93	1,81	1,63	1,63
26/09/1996	nq	2,21	2,17	1,96	1,93	1,81	1,68	1,68
03/10/1996	nq	2,14	2,12	1,91	1,87	1,78	1,65	1,65
10/10/1996	nq	2,09	2,05	1,84	1,81	1,70	1,58	1,58
17/10/1996	nq	2,06	2,01	1,78	1,73	1,63	1,52	1,52
24/10/1996	nq	2,01	1,96	1,73	1,68	1,58	1,47	1,47
31/10/1996	nq	1,96	1,91	1,66	1,60	1,50	1,42	1,42
07/11/1996	nq	1,90	1,85	1,59	1,52	1,42	1,34	1,32
14/11/1996	nq	1,86	1,81	1,52	1,46	1,34	1,27	1,27
21/11/1996	nq	1,89	1,81	1,52	1,47	1,37	1,29	1,29
28/11/1996	nq	1,94	1,82	1,52	1,47	1,37	1,29	1,29
05/12/1996	nq	1,99	1,85	1,52	1,47	1,37	1,29	1,29
12/12/1996	nq	2,01	1,86	1,50	1,45	1,34	1,24	1,24
19/12/1996	nq	2,01	1,86	1,50	1,45	1,34	1,24	1,24
27/12/1996	nq	2,01	1,86	1,50	1,42	1,29	1,19	1,19
MEDIA	ns	2,37	2,26	1,94	1,77	1,59	1,39	1,37

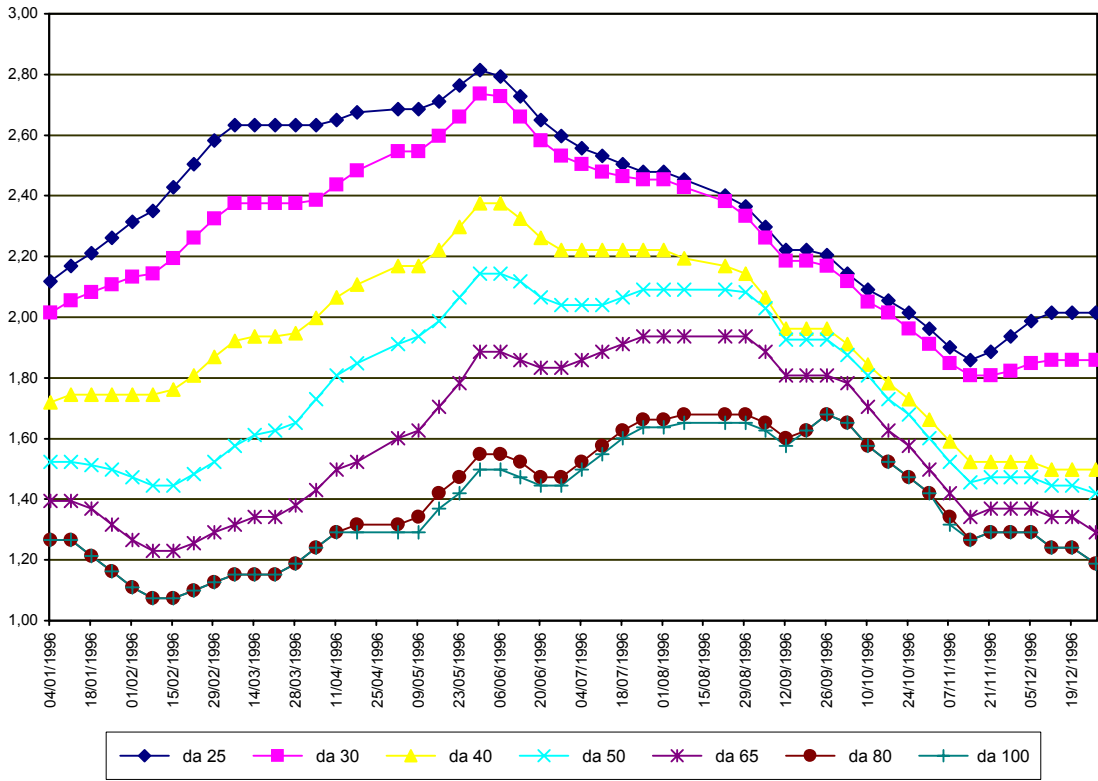
nq = non quotati

MANTOVA 1996

SETTIMANE	SUINI DA MACELLO (€/Kg)					
	90/115	115/130	130/145	145/160	160/180	> 180
04/01/1996	nq	nq	1,371	1,407	1,423	1,351
11/01/1996	nq	nq	1,314	1,351	1,366	1,294
18/01/1996	nq	nq	1,255	1,291	1,307	1,234
25/01/1996	nq	nq	1,214	1,250	1,265	1,193
01/02/1996	nq	nq	1,178	1,224	1,239	1,162
08/02/1996	nq	nq	1,152	1,198	1,214	1,136
15/02/1996	nq	nq	1,152	1,198	1,214	1,136
22/02/1996	nq	nq	1,159	1,206	1,221	1,144
29/02/1996	nq	nq	1,152	1,198	1,214	1,136
07/03/1996	nq	nq	1,139	1,185	1,201	1,123
14/03/1996	nq	nq	1,110	1,157	1,172	1,095
21/03/1996	nq	nq	1,103	1,149	1,165	1,087
28/03/1996	nq	nq	1,126	1,172	1,188	1,110
04/04/1996	nq	nq	1,183	1,229	1,245	1,167
11/04/1996	nq	nq	1,229	1,276	1,291	1,214
18/04/1996	nq	nq	1,193	1,239	1,255	1,178
02/05/1996	nq	nq	1,147	1,193	1,209	1,131
09/05/1996	nq	nq	1,147	1,193	1,209	1,131
16/05/1996	nq	nq	1,198	1,245	1,260	1,183
23/05/1996	nq	nq	1,281	1,327	1,343	1,265
30/05/1996	nq	nq	1,317	1,363	1,379	1,301
06/06/1996	nq	nq	1,286	1,332	1,348	1,286
13/06/1996	nq	nq	1,239	1,286	1,301	1,224
20/06/1996	nq	nq	1,209	1,255	1,270	1,193
27/06/1996	nq	nq	1,239	1,286	1,301	1,224
04/07/1996	nq	nq	1,332	1,379	1,394	1,317
11/07/1996	nq	nq	1,394	1,441	1,456	1,379
18/07/1996	nq	nq	1,431	1,477	1,493	1,415
25/07/1996	nq	nq	1,431	1,477	1,493	1,415
01/08/1996	nq	nq	1,446	1,493	1,508	1,431
08/08/1996	nq	nq	1,503	1,549	1,565	1,487
22/08/1996	nq	nq	1,555	1,601	1,617	1,539
29/08/1996	nq	nq	1,539	1,586	1,601	1,524
05/09/1996	nq	nq	1,482	1,529	1,544	1,467
12/09/1996	nq	nq	1,524	1,570	1,586	1,508
19/09/1996	nq	nq	1,617	1,663	1,614	1,601
26/09/1996	nq	nq	1,617	1,663	1,678	1,601
03/10/1996	nq	nq	1,534	1,580	1,596	1,518
10/10/1996	nq	nq	1,467	1,513	1,529	1,451
17/10/1996	nq	nq	1,415	1,462	1,477	1,400
24/10/1996	nq	nq	1,384	1,431	1,446	1,369
31/10/1996	nq	nq	1,301	1,348	1,363	1,286
07/11/1996	nq	nq	1,229	1,276	1,291	1,214
14/11/1996	nq	nq	1,216	1,263	1,278	1,201
21/11/1996	nq	nq	1,245	1,291	1,307	1,229
28/11/1996	nq	nq	1,245	1,291	1,307	1,229
05/12/1996	nq	nq	1,224	1,270	1,286	1,209
12/12/1996	nq	nq	1,203	1,250	1,265	1,188
19/12/1996	nq	nq	1,188	1,234	1,250	1,172
27/12/1996	nq	nq	1,178	1,224	1,239	1,162
MEDIA	nq	nq	1,296	1,341	1,356	1,280

nq = non quotati

MANTOVA 1996
TREND SUINI D'ALLEVAMENTO
 (Euro/Kg)



MANTOVA 1996
TREND SUINI DA MACELLO
 (Euro/Kg)

