



01/2018

Mercato
Mercati nazionali

5.1.14

ERSAF
ENTE REGIONALE PER I SERVIZI
ALL'AGRICOLTURA E ALLE FORESTE

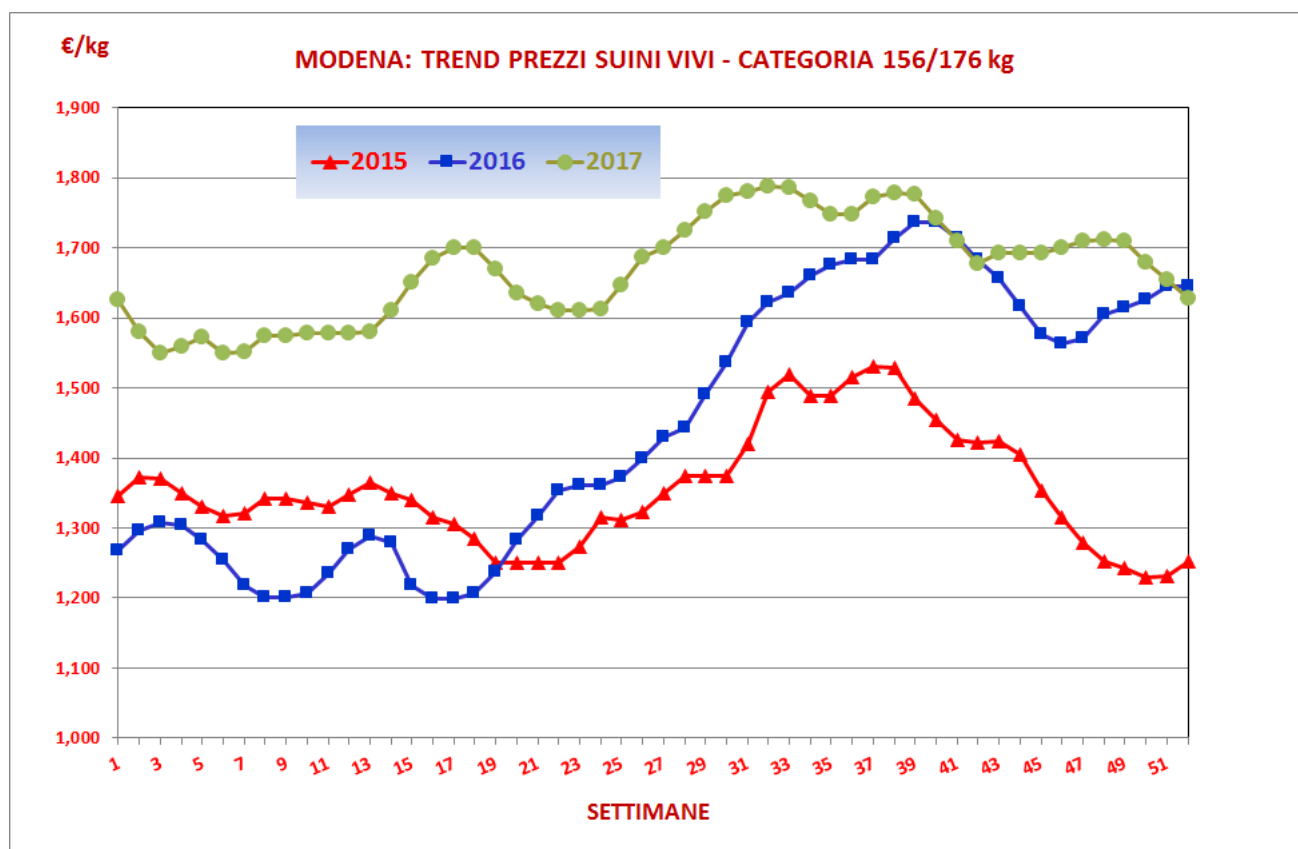
di Cosmino Giovanni Basile

BILANCIO ANNO 2017

BORSA MERCI DI MODENA

Prezzo medio 156/176 kg: **1,669 €/kg (+15,3%)**

Il 2017 è stato un anno molto positivo per la nostra suinicoltura. Alla Borsa Merci di Modena i corsi dei suini da macello del circuito DOP hanno segnato un progresso complessivo a due cifre, +21,1% rispetto al 2016. Il prezzo medio annuo della categoria più pregiata dei 156/176 kg è stato pari a 1,669 euro/kg di peso vivo, in aumento del 15,3% rispetto all'anno precedente. Il buon livello delle quotazioni ha garantito anche in quest'ultimo anno appena trascorso una buona redditività sia nella fase di allevamento che nella fase di macellazione. L'esportazione verso i Paesi Terzi e verso i nostri Partners europei ha segnato una sensibile crescita in tutti i principali paesi di esportazione. I mercati asiatici e in particolare la Cina restano i mercati più importanti da seguire con attenzione negli anni a venire.



IL MERCATO ITALIANO

SUINI DA MACELLO +16,14%

SUINI DA RISTALLO +21,12%

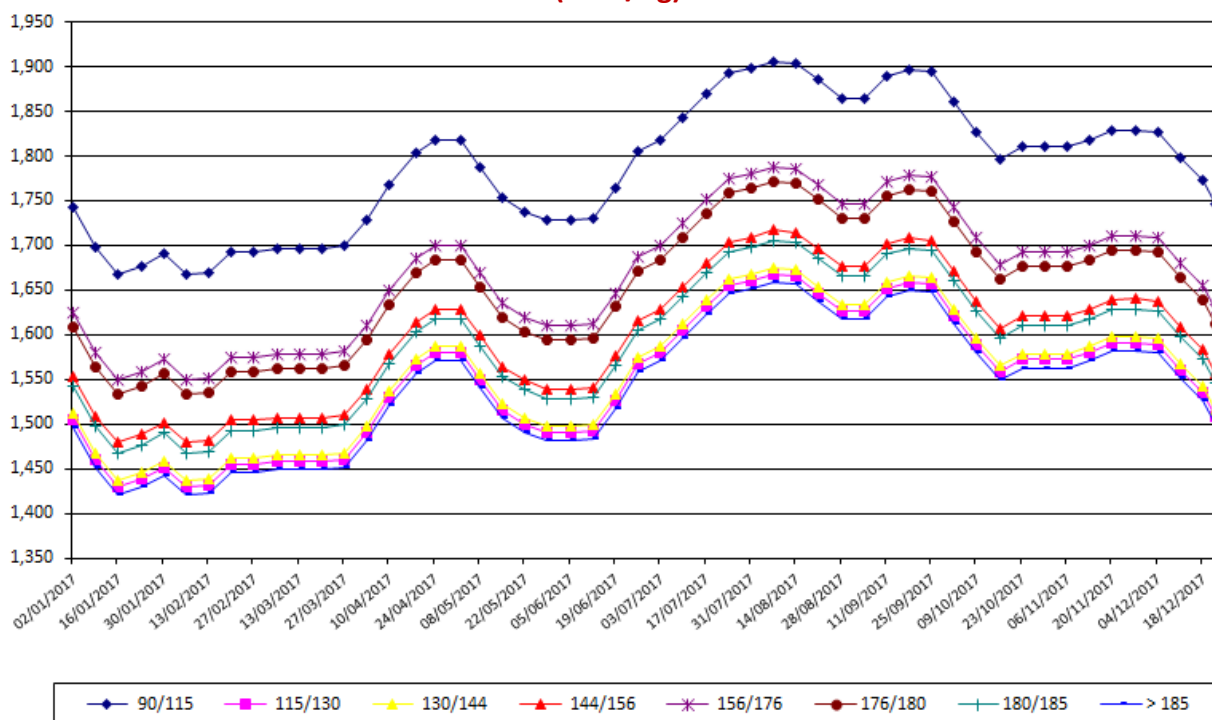
IL MERCATO DEI SUINI DA MACELLO

Nel 2017 le quotazioni dei suini da industria del circuito tutelato hanno registrato una performance positiva su tutte le principali piazze nazionali. Il livello delle quotazioni è rimasto su ottimi livelli per tutto l'anno garantendo ai nostri allevatori un'ottima redditività.

Anche in quest'ultimo anno, non sono mancate le **criticità** all'interno delle commissioni prezzi. Su molte piazze si sono registrati forti contrasti tra le parti (allevatori e macellatori) con listini definiti d'ufficio (prezzi indicativi).

ANNI	SUINI DA MACELLO (€/Kg)								Variazione % 2017/16
	90/115	115/130	130/144	144/156	156/176	176/180	180/185	> 185	
2016	1,564	1,326	1,333	1,375	1,447	1,431	1,365	1,318	
2017	1,787	1,549	1,556	1,598	1,669	1,653	1,587	1,540	
Variazione %									
2017/2016	14,251	16,809	16,721	16,210	15,334	15,506	16,255	16,835	16,143

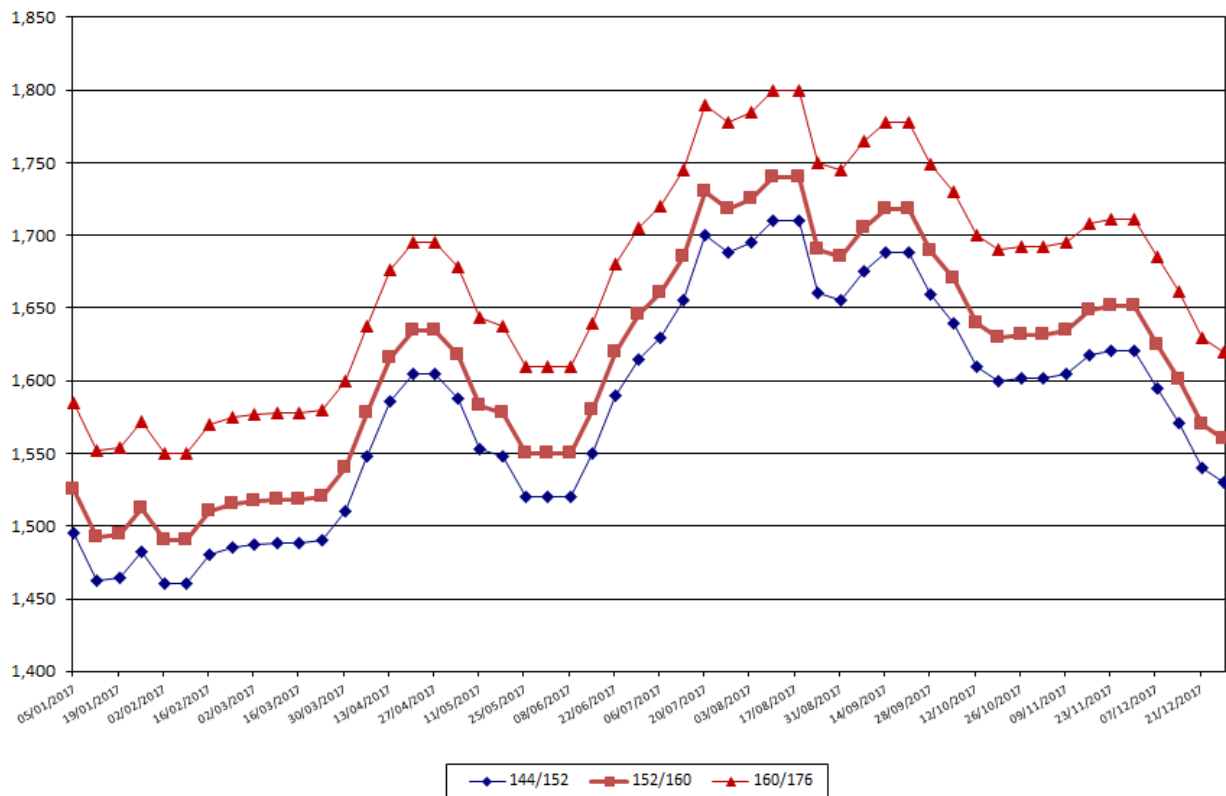
MODENA 2017: SUINI DA MACELLO (Euro/Kg)



PREZZI DELLA CUN (Commissione Unica Nazionale)

ANNI	SUINI DA MACELLO (€/Kg)			Variazione 2017/16
	144/152	152/160	160/176	
2016	1,369	1,399	1,459	%
2017	1,580	1,610	1,670	
Variazione %				
2017/2016	15,446	15,114	14,493	15,018

**CUN 2017: SUINI DA MACELLO
(Euro/Kg)**



IL MERCATO DEI SUINI D'ALLEVAMENTO

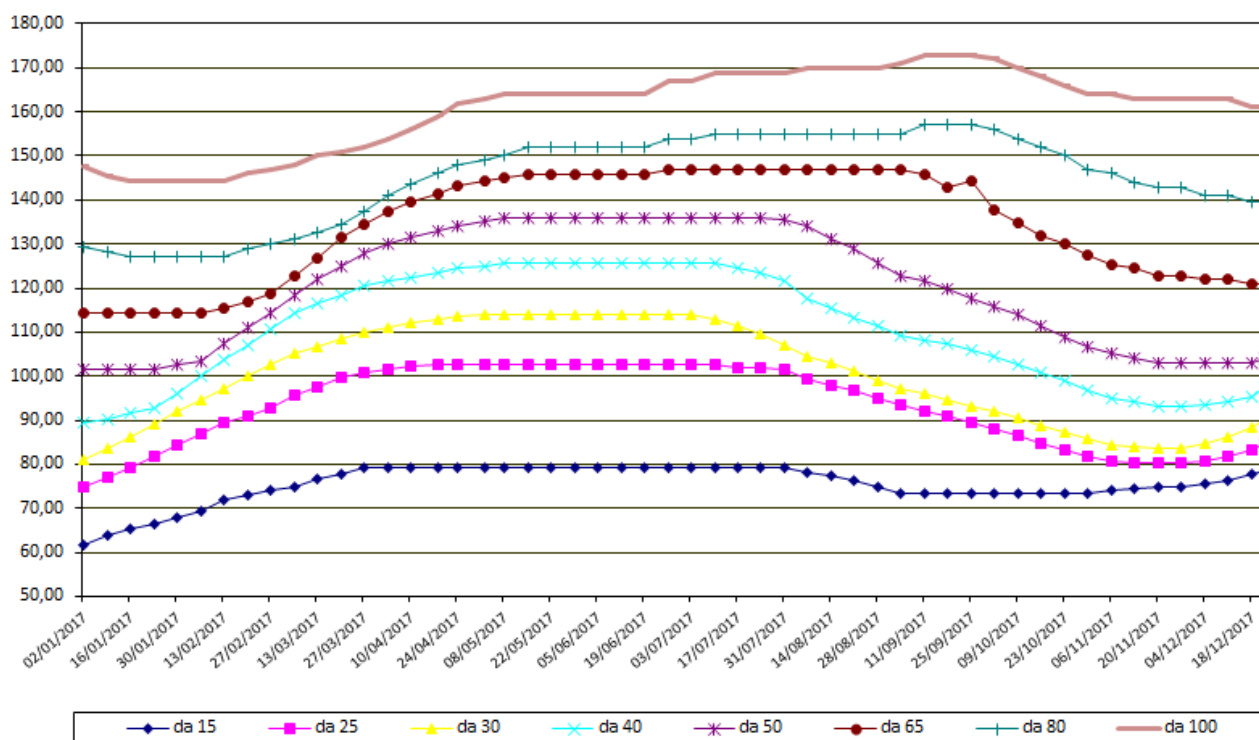
Nel 2017, il comparto dei suini d'allevamento ha segnato una performance positiva su tutte le principali piazze nazionali. Il prezzo medio complessivo è cresciuto del **21,12%** rispetto al 2016.

I lattonzoli di peso più leggero da 15 a 40 kg sono stati le categorie che hanno segnato l'aumento più importante, mentre le altre voci da 50 a 100 kg hanno mostrato rialzi più contenuti, come si evince dalla tabella.

IL MERCATO DI MODENA

ANNI	SUINI D'ALLEVAMENTO (€/Kg)								Variazione % 2017/16
	da 15	da 25	da 30	da 40	da 50	da 65	da 80	da 100	
2016	61,090	73,460	79,180	90,170	99,850	110,010	124,350	144,670	
2017	75,428	92,789	100,113	110,410	120,302	134,012	145,142	161,010	
Variazione %									
2017/2016	23,470	26,313	26,438	22,446	20,483	21,818	16,721	11,294	21,123

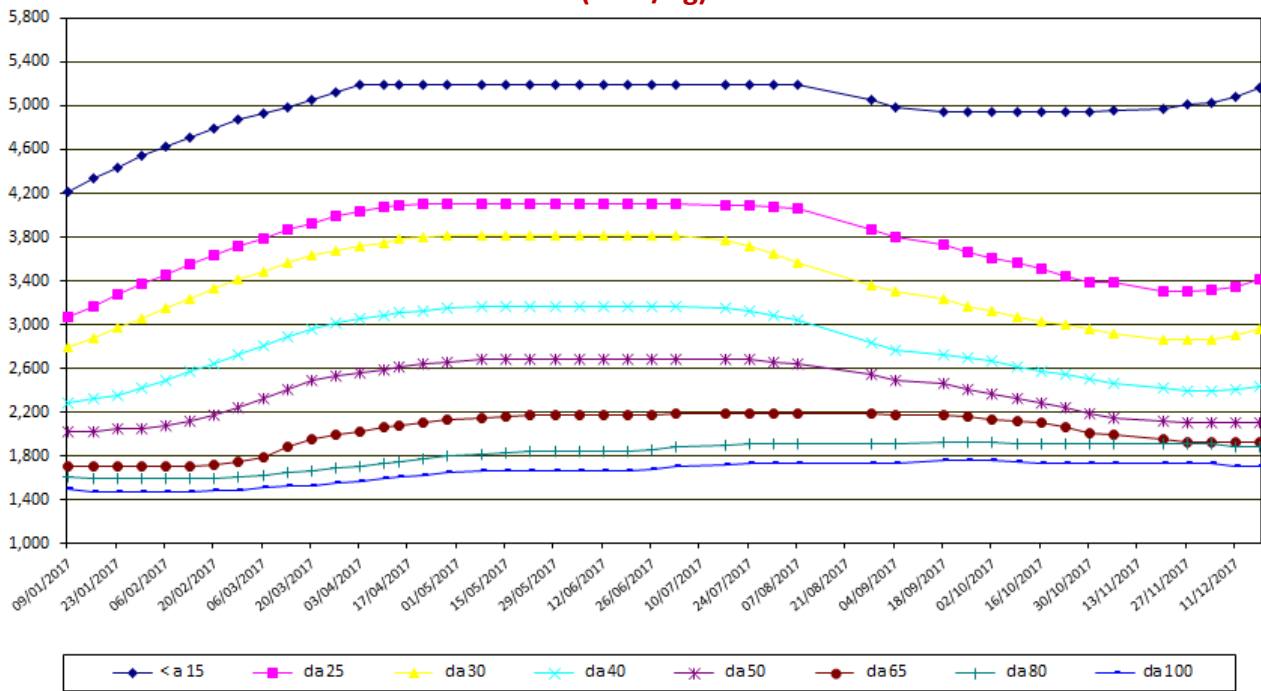
MODENA 2017: SUINI D'ALLEVAMENTO (Euro/Kg)



IL MERCATO DI MILANO

ANNI	SUINI D'ALLEVAMENTO (€/kg)								Variazione 2017/16
	< a 15	da 25	da 30	da 40	da 50	da 65	da 80	da 100	
2016	4,113	2,994	2,665	2,269	1,968	1,652	1,523	1,462	%
2017	4,999	3,761	3,395	2,809	2,410	2,018	1,802	1,644	
Variazione %									
2017/2016	21,557	25,615	27,385	23,801	22,450	22,135	18,301	12,459	21,713

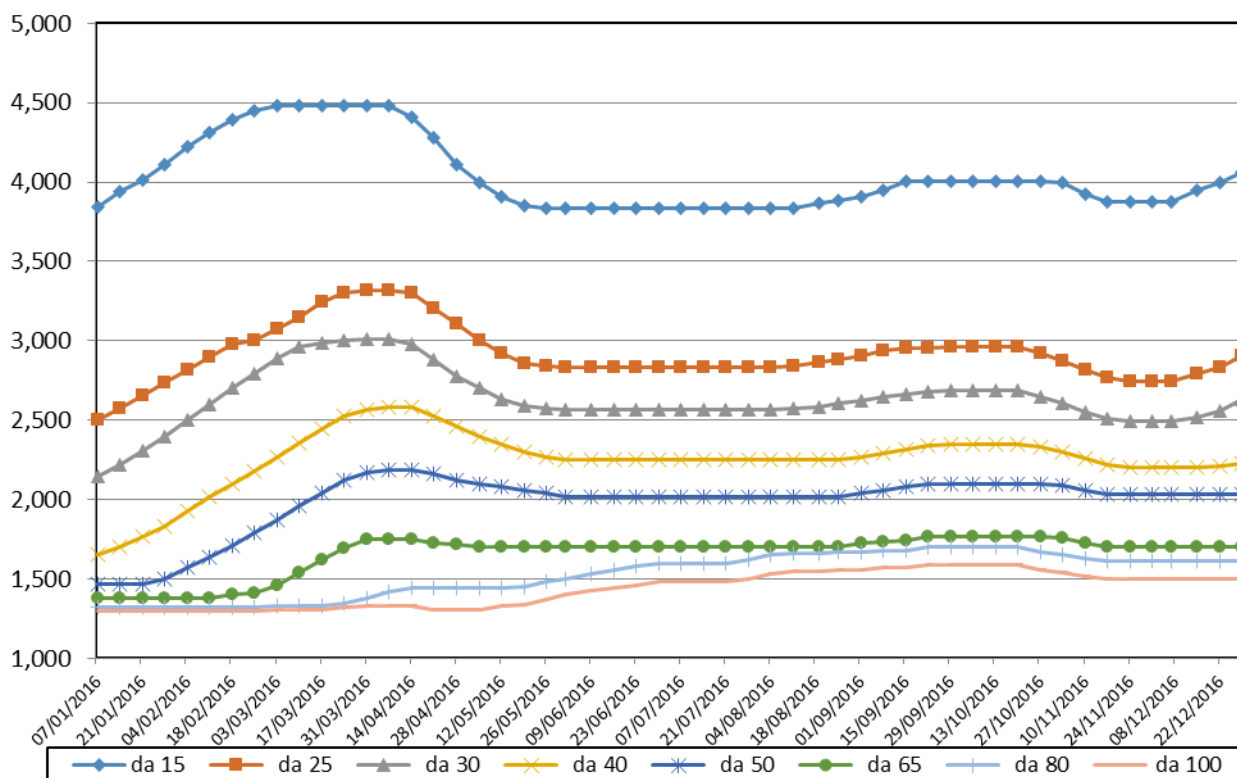
MILANO 2017: SUINI D'ALLEVAMENTO (Euro/Kg)



I PREZZI DELLA CUN (Commissione Unica Nazionale)

ANNI	SUINI D'ALLEVAMENTO (€/Kg)								Variazione 2017/16
	< a 15	da 25	da 30	da 40	da 50	da 65	da 80	da 100	
2016	4,035	2,913	2,634	2,250	1,983	1,658	1,527	1,437	%
2017	4,942	3,637	3,298	2,727	2,428	2,020	1,789	1,606	
Variazione %									
2017/2016	22,504	24,828	25,213	21,197	22,450	21,815	17,177	11,777	20,870

CUN 2016: SUINI D'ALLEVAMENTO (Euro/Kg)



IL TREND IN EUROPA E SUI MERCATI D'OLTREOCEANO

(PREZZI IN RIALZO IN TUTTI I PRINCIPALI BACINI DI PRODUZIONE)

In Europa le quotazioni sono cresciute ovunque: Germania (+8,54%), Spagna (+11,50%), Francia (+5,96%), Olanda (+11,85%), Danimarca (+8,37%).

È andata bene anche sui mercati d'oltreoceano, in forte progressione: USA (+10,2%), Canada (+10,7%) e Brasile (+17,3%).

EVOLUZIONE DEL PREZZO MEDIO NEI PRINCIPALI BACINI DI PRODUZIONE EUROPEA

Paesi	2016 %	2017 %	Variazione %
Italia (Modena vivo, 156/176 kg)	1,447	1,669	+15,34
Germania (AMI 56 %)	1,487	1,614	+8,54
Olanda (Montfoort 56%)	1,452	1,624	+11,85
Danimarca (DMA 61%)	1,302	1,411	+8,37
Francia (Plerin)	1,293	1,370	+5,96
Spagna (Lleida vivo)	1,130	1,260	+11,50

Fonte: Marche du Porc Breton

ESPORTAZIONE VERSO I PAESI TERZI

Paesi	2016 %	2017 %	Variazione %
UE (10 mesi)	3.469.272	3.138.516	-9,5
USA (10 mesi)	1.862.885	2.005.388	7,6
CANADA (10 mesi)	1.018.571	1.063.794	4,4
TOTALE	6.350.728	6.207.698	-2,3

Fonte: Marche du Porc Breton

ESPORTAZIONE UE VERSO I PAESI TERZI

Paesi	Gennaio-Novembre 2016	Gennaio-Novembre 2017	Variazione % 2017/16
CINA	1.744.016	1.276.499	-26,8
GIAPPONE	369.337	390.656	+5,8
HONG KONG	339.252	351.993	+3,8
COREA DEL SUD	232.743	246.219	+5,8
FILIPPINE	200.359	230.069	+14,8
USA	107.697	142.648	+32,5
ALTRI	855.571	870.092	+1,7
TOTALE	3.848.975	3.508.176	-8,9

Fonte: Marche du Porc Breton

**ESPORTAZIONE DEI PAESI MEMBRI DELL'UE
VERSO I PAESI TERZI**

Paesi	Gennaio-Ottobre 2017	% Totale UE	Gennaio-Ottobre 2016	Variazione % 2017/16
Germania	694.069	22,9	854.229	-18,7
Spagna	608.678	20,1	621.610	-2,1
Danimarca	439.412	14,5	511.784	-14,1
Olanda	346.431	11,4	375.187	-7,7
Polonia	195.926	6,5	170.748	+14,7
Francia	195.462	6,5	223.251	-12,4
Regno Unito	111.411	3,7	110.550	+0,8
ITALIA	84.091	2,8	82.646	+1,7
Irlanda	78.539	2,6	89.303	-12,1
Belgio	74.715	2,5	84.937	-12,0
Ungheria	71.295	2,4	77.133	-7,6
Austria	34.626	1,1	39.285	-11,9
Altri	95.603	3,2	98.532	-3,0
TOTALE UE 28	3.030.258	100,0	3.339.195	-9,3
<i>Fonte: Marche du Porc Breton</i>				