



PARMA 1994

CAMERA DI COMMERCIO DI PARMA

Categoria: SUINI VIVI

Prezzi: (Franco Partenza) Per Kg peso vivo - IVA esclusa

di Cosmino Giovanni Basile

SETTIMANE	SUINI D'ALLEVAMENTO (€/Kg)							
	< a 15	da 25	da 30	da 40	da 50	da 65	da 80	da 100
08/01/1994	2,19	1,65	1,52	1,32	1,21	1,13	1,11	nq
15/01/1994	2,19	1,65	1,52	1,31	1,18	1,10	1,08	nq
22/01/1994	2,19	1,65	1,52	1,31	1,18	1,10	1,08	nq
29/01/1994	2,19	1,65	1,52	1,31	1,18	1,10	1,08	nq
05/02/1994	2,19	1,65	1,52	1,29	1,16	1,07	1,06	nq
12/02/1994	2,19	1,65	1,52	1,29	1,16	1,07	1,06	nq
19/02/1994	2,19	1,65	1,52	1,28	1,13	1,05	1,03	nq
28/02/1994	2,25	1,70	1,55	1,30	1,13	1,05	1,03	nq
05/03/1994	2,35	1,81	1,65	1,37	1,16	1,05	1,03	nq
12/03/1994	2,48	1,89	1,73	1,45	1,21	1,07	1,06	nq
19/03/1994	2,53	1,94	1,78	1,50	1,24	1,07	1,06	nq
26/03/1994	2,56	1,96	1,81	1,50	1,24	1,07	1,03	nq
02/04/1994	2,56	1,96	1,81	1,50	1,24	1,07	1,03	nq
09/04/1994	2,56	1,96	1,81	1,50	1,24	1,07	1,03	nq
16/04/1994	2,56	1,96	1,81	1,50	1,24	1,07	1,03	nq
23/04/1994	2,58	1,99	1,86	1,55	1,29	1,13	1,03	nq
30/04/1994	2,61	2,01	1,89	1,58	1,34	1,18	1,03	nq
07/05/1994	2,63	2,04	1,94	1,63	1,39	1,23	1,08	nq
14/05/1994	2,66	2,07	1,96	1,68	1,45	1,28	1,14	nq
21/05/1994	2,66	2,07	1,96	1,70	1,47	1,31	1,16	nq
28/05/1994	2,71	2,12	2,01	1,76	1,52	1,36	1,21	nq
04/06/1994	2,71	2,12	2,01	1,76	1,52	1,36	1,21	nq
11/06/1994	2,71	2,12	2,01	1,76	1,52	1,36	1,21	nq
18/06/1994	2,66	2,07	1,96	1,72	1,52	1,36	1,21	nq
22/06/1994	2,61	2,01	1,91	1,69	1,50	1,33	1,19	nq
25/06/1994	2,61	2,01	1,91	1,69	1,50	1,33	1,19	nq
02/07/1994	2,58	1,99	1,89	1,67	1,50	1,33	1,19	nq
09/07/1994	2,53	1,94	1,83	1,62	1,47	1,31	1,16	nq
16/07/1994	2,48	1,89	1,78	1,56	1,45	1,28	1,14	nq
23/07/1994	2,43	1,83	1,76	1,54	1,42	1,28	1,14	nq
30/07/1994	2,43	1,83	1,76	1,54	1,42	1,28	1,14	nq
06/08/1994	2,45	1,86	1,78	1,56	1,47	1,33	1,19	nq
13/08/1994	2,45	1,86	1,78	1,56	1,50	1,37	1,24	nq
20/08/1994	2,45	1,86	1,78	1,56	1,50	1,37	1,24	nq
27/08/1994	2,45	1,86	1,78	1,56	1,50	1,39	1,29	nq
03/09/1994	2,45	1,86	1,78	1,56	1,50	1,39	1,29	nq
10/09/1994	2,45	1,86	1,78	1,56	1,50	1,47	1,34	nq
17/09/1994	2,45	1,86	1,78	1,62	1,55	1,52	1,42	nq
24/09/1994	2,45	1,86	1,78	1,65	1,60	1,58	1,47	nq
01/10/1994	2,53	1,89	1,81	1,68	1,60	1,58	1,47	nq
08/10/1994	2,53	1,89	1,81	1,68	1,60	1,58	1,47	nq
15/10/1994	2,58	1,94	1,83	1,70	1,58	1,52	1,45	nq
22/10/1994	2,58	1,94	1,83	1,70	1,58	1,52	1,45	nq
29/10/1994	2,58	1,94	1,83	1,70	1,58	1,52	1,45	nq
05/11/1994	2,63	2,04	1,89	1,73	1,58	1,50	1,42	nq
12/11/1994	2,63	1,99	1,89	1,70	1,55	1,47	1,42	nq
19/11/1994	2,63	1,99	1,89	1,70	1,50	1,42	1,34	nq
26/11/1994	2,63	1,99	1,89	1,68	1,47	1,37	1,29	nq
03/12/1994	2,61	1,96	1,86	1,65	1,45	1,34	1,27	nq
10/12/1994	2,61	1,96	1,86	1,63	1,39	1,29	1,21	nq
17/12/1994	2,61	1,96	1,83	1,60	1,37	1,27	1,19	nq
31/12/1994	2,61	1,96	1,83	1,60	1,37	1,27	1,19	nq
MEDIA	2,50	1,91	1,80	1,57	1,40	1,29	1,20	nq

nq = non quotati

PARMA 1994

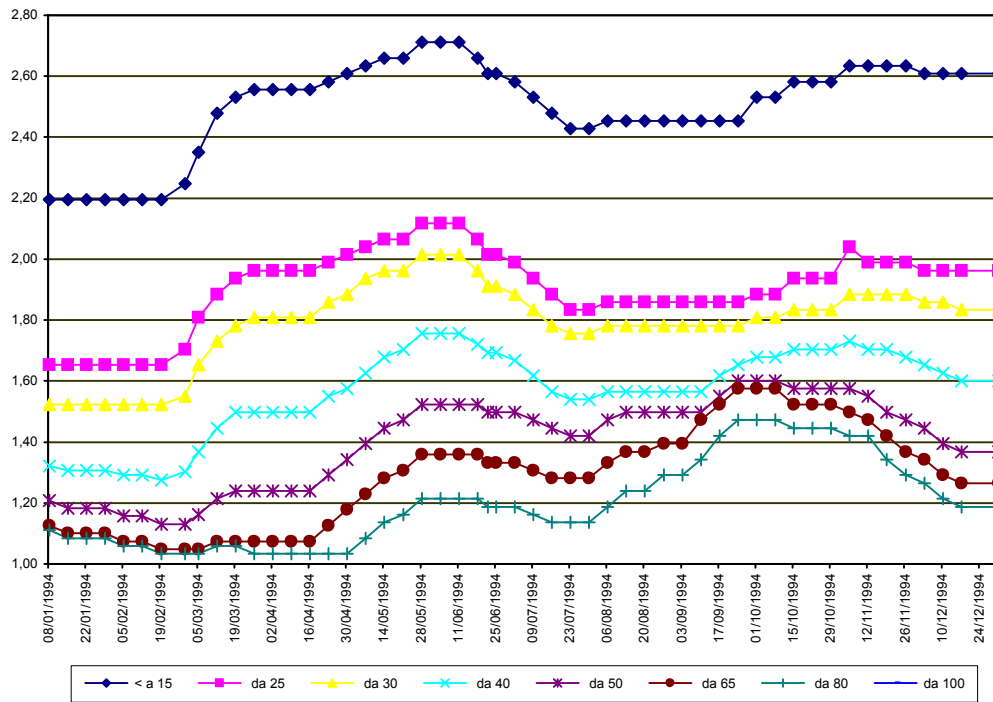
SETTIMANE	SUINI DA MACELLO (€/Kg)						
	90/115	115/130	da 130	da 145	da 160	da 180	da 190
08/01/1994	nq	nq	1,007	1,048	1,079	1,079	1,028
15/01/1994	nq	nq	0,966	1,007	1,038	1,038	0,986
22/01/1994	nq	nq	0,966	1,007	1,038	1,038	0,986
29/01/1994	nq	nq	0,966	1,007	1,038	1,038	0,986
05/02/1994	nq	nq	0,950	0,992	1,023	1,023	0,971
12/02/1994	nq	nq	0,950	0,992	1,023	1,023	0,971
19/02/1994	nq	nq	0,893	0,935	0,966	0,966	0,914
28/02/1994	nq	nq	0,893	0,935	0,966	0,966	0,914
05/03/1994	nq	nq	0,909	0,950	0,981	0,981	0,930
12/03/1994	nq	nq	0,888	0,930	0,961	0,961	0,909
19/03/1994	nq	nq	0,857	0,899	0,930	0,930	0,878
26/03/1994	nq	nq	0,826	0,868	0,899	0,899	0,847
02/04/1994	nq	nq	0,831	0,873	0,904	0,904	0,852
09/04/1994	nq	nq	0,837	0,878	0,909	0,909	0,857
16/04/1994	nq	nq	0,847	0,888	0,919	0,919	0,868
23/04/1994	nq	nq	0,857	0,899	0,930	0,930	0,878
30/04/1994	nq	nq	0,883	0,924	0,955	0,955	0,904
07/05/1994	nq	nq	0,914	0,955	0,986	0,986	0,935
14/05/1994	nq	nq	0,904	0,945	0,976	0,976	0,924
21/05/1994	nq	nq	0,909	0,950	0,981	0,981	0,930
28/05/1994	nq	nq	0,930	0,971	1,002	1,002	0,950
04/06/1994	nq	nq	0,930	0,961	0,981	0,981	0,930
11/06/1994	nq	nq	0,914	0,945	0,966	0,966	0,914
18/06/1994	nq	nq	0,914	0,930	0,950	0,950	0,888
22/06/1994	nq	nq	0,914	0,930	0,950	0,950	0,888
25/06/1994	nq	nq	0,914	0,930	0,950	0,950	0,888
02/07/1994	nq	nq	0,914	0,930	0,950	0,950	0,888
09/07/1994	nq	nq	0,904	0,919	0,940	0,940	0,878
16/07/1994	nq	nq	0,893	0,909	0,930	0,930	0,868
23/07/1994	nq	nq	0,899	0,914	0,935	0,935	0,873
30/07/1994	nq	nq	0,940	0,955	0,986	0,986	0,924
06/08/1994	nq	nq	1,023	1,038	1,069	1,069	1,007
13/08/1994	nq	nq	1,059	1,074	1,105	1,105	1,043
20/08/1994	nq	nq	1,069	1,085	1,116	1,116	1,054
27/08/1994	nq	nq	1,090	1,105	1,136	1,136	1,074
03/09/1994	nq	nq	1,090	1,105	1,136	1,136	1,074
10/09/1994	nq	nq	1,162	1,188	1,219	1,219	1,157
17/09/1994	nq	nq	1,270	1,296	1,327	1,327	1,265
24/09/1994	nq	nq	1,286	1,312	1,343	1,343	1,281
01/10/1994	nq	nq	1,286	1,312	1,343	1,343	1,281
08/10/1994	nq	nq	1,286	1,312	1,343	1,343	1,281
15/10/1994	nq	nq	1,270	1,296	1,327	1,327	1,265
22/10/1994	nq	nq	1,286	1,312	1,353	1,353	1,291
29/10/1994	nq	nq	1,327	1,353	1,415	1,415	1,353
05/11/1994	nq	nq	1,307	1,332	1,394	1,394	1,343
12/11/1994	nq	nq	1,260	1,286	1,358	1,358	1,307
19/11/1994	nq	nq	1,188	1,219	1,307	1,307	1,255
26/11/1994	nq	nq	1,162	1,203	1,291	1,291	1,239
03/12/1994	nq	nq	1,162	1,203	1,291	1,291	1,239
10/12/1994	nq	nq	1,136	1,178	1,265	1,265	1,214
17/12/1994	nq	nq	1,110	1,152	1,239	1,239	1,188
31/12/1994	nq	nq	1,079	1,121	1,209	1,209	1,157
MEDIA	nq	nq	1,020	1,051	1,089	1,089	1,033

nq = non quotati

PARMA 1994

SUINI D'ALLEVAMENTO

(Euro/Kg)



PARMA 1994
SUINI DA MACELLO
 (Euro/Kg)

