

**MANTOVA 2001**

**CAMERA DI COMMERCIO DI MANTOVA**

**Categoria: SUINI VIVI**

**Prezzi: (Franco Partenza) Per Kg peso vivo - IVA esclusa**

di Cosmino Giovanni Basile

SETTIMANE	SUINI D'ALLEVAMENTO €/Kg)							
	< a 15	da 25	da 30	da 40	da 50	da 65	da 80	da 100
04/01/2001	nq	2,84	2,61	2,30	2,04	1,76	1,52	1,47
11/01/2001	nq	2,89	2,66	2,32	2,04	1,76	1,52	1,47
18/01/2001	nq	2,92	2,69	2,34	2,04	1,76	1,52	1,47
25/01/2001	nq	2,97	2,74	2,38	2,07	1,78	1,52	1,47
01/02/2001	nq	3,07	2,81	2,45	2,14	1,86	1,60	1,55
08/02/2001	nq	3,12	2,87	2,49	2,17	1,86	1,60	1,55
15/02/2001	nq	3,18	2,92	2,52	2,17	1,86	1,60	1,55
22/02/2001	nq	3,25	2,97	2,57	2,22	1,89	1,63	1,58
01/03/2001	nq	3,33	3,02	2,62	2,27	1,91	1,65	1,60
08/03/2001	3,93	3,43	3,10	2,69	2,34	1,96	1,70	1,65
15/03/2001	4,03	3,54	3,20	2,76	2,40	2,01	1,76	1,70
22/03/2001	4,05	3,56	3,23	2,79	2,43	2,01	1,76	1,70
29/03/2001	4,03	3,56	3,23	2,79	2,43	2,01	1,76	1,70
05/04/2001	4,03	3,56	3,23	2,79	2,43	2,01	1,76	1,70
12/04/2001	4,03	3,56	3,23	2,79	2,43	2,01	1,76	1,70
19/04/2001	4,08	3,60	3,25	2,81	2,43	2,01	1,76	1,70
26/04/2001	4,08	3,62	3,28	2,84	2,45	2,01	1,76	1,70
03/05/2001	4,08	3,63	3,31	2,87	2,45	2,01	1,76	1,70
10/05/2001	4,16	3,69	3,33	2,89	2,49	2,01	1,76	1,70
17/05/2001	4,21	3,74	3,37	2,92	2,53	2,04	1,78	1,73
24/05/2001	4,21	3,74	3,37	2,92	2,53	2,04	1,78	1,73
31/05/2001	4,23	3,77	3,41	2,96	2,57	2,07	1,81	1,76
07/06/2001	4,23	3,77	3,46	3,00	2,63	2,12	1,86	1,81
14/06/2001	4,23	3,77	3,49	3,02	2,68	2,16	1,90	1,85
21/06/2001	4,23	3,77	3,49	3,02	2,71	2,19	1,94	1,89
28/06/2001	4,21	3,77	3,49	3,02	2,71	2,19	1,94	1,89
05/07/2001	4,13	3,69	3,43	3,00	2,69	2,17	1,91	1,86
12/07/2001	4,05	3,62	3,36	2,94	2,63	2,14	1,89	1,83
19/07/2001	3,98	3,54	3,28	2,89	2,58	2,12	1,86	1,83
26/07/2001	3,90	3,46	3,23	2,87	2,58	2,12	1,86	1,83
02/08/2001	3,90	3,43	3,23	2,87	2,61	2,14	1,91	1,89
09/08/2001	3,90	3,43	3,23	2,87	2,61	2,14	1,91	1,89
23/08/2001	3,82	3,36	3,15	2,81	2,58	2,14	1,91	1,89
30/08/2001	3,74	3,28	3,07	2,76	2,58	2,14	1,91	1,89
06/09/2001	3,69	3,23	3,05	2,74	2,58	2,14	1,94	1,91
13/09/2001	3,59	3,12	2,97	2,66	2,53	2,09	1,89	1,86
20/09/2001	3,49	3,02	2,89	2,58	2,45	2,04	1,83	1,81
27/09/2001	3,38	2,92	2,79	2,53	2,35	2,01	1,81	1,78
04/10/2001	3,31	2,84	2,71	2,47	2,27	1,94	1,76	1,73
11/10/2001	3,23	2,76	2,63	2,40	2,22	1,89	1,70	1,68
18/10/2001	3,15	2,69	2,56	2,32	2,17	1,83	1,65	1,63
25/10/2001	3,10	2,63	2,49	2,26	2,12	1,81	1,63	1,60
31/10/2001	3,05	2,58	2,44	2,21	2,07	1,76	1,58	1,55
08/11/2001	3,05	2,53	2,35	2,12	1,99	1,68	1,50	1,47
15/11/2001	3,05	2,53	2,35	2,12	1,99	1,68	1,50	1,47
22/11/2001	3,10	2,58	2,39	2,13	1,99	1,68	1,50	1,47
29/11/2001	3,15	2,63	2,41	2,15	1,99	1,68	1,50	1,47
06/12/2001	3,15	2,63	2,41	2,15	1,99	1,68	1,50	1,47
13/12/2001	3,15	2,63	2,41	2,15	1,99	1,68	1,50	1,47
20/12/2001	3,15	2,63	2,41	2,15	1,99	1,68	1,50	1,47
27/12/2001	3,15	2,63	2,41	2,15	1,99	1,68	1,50	1,47
<b>MEDIA</b>	<b>ns</b>	<b>3,22</b>	<b>2,97</b>	<b>2,61</b>	<b>2,34</b>	<b>1,95</b>	<b>1,72</b>	<b>1,68</b>

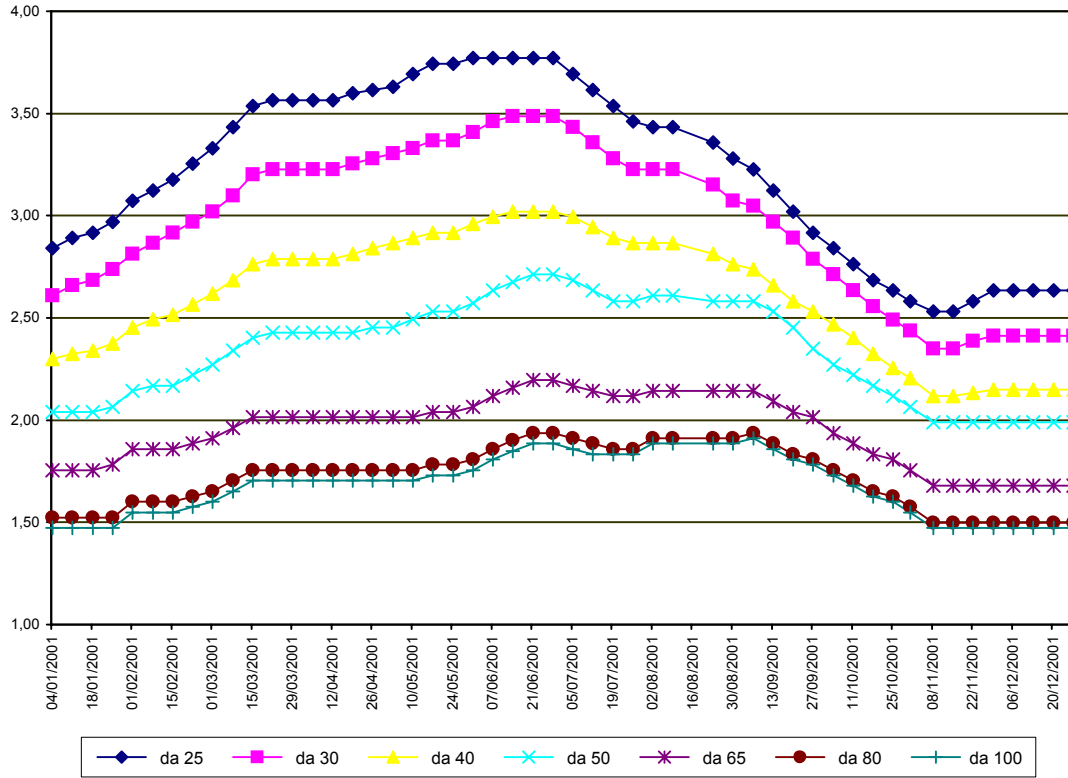
nq = non quotati

## MANTOVA 2001

SETTIMANE	SUINI DA MACELLO (€/Kg)					
	90/115	115/130	130/145	145/160	160/180	> 180
04/01/2001	nq	nq	1,482	1,529	1,544	1,441
11/01/2001	nq	nq	1,443	1,490	1,505	1,402
18/01/2001	nq	nq	1,407	1,454	1,469	1,366
25/01/2001	nq	nq	1,467	1,513	1,529	1,425
01/02/2001	nq	nq	1,500	1,547	1,562	1,459
08/02/2001	nq	nq	1,493	1,539	1,555	1,451
15/02/2001	nq	nq	1,493	1,539	1,555	1,451
22/02/2001	nq	nq	1,539	1,586	1,601	1,498
01/03/2001	nq	nq	1,560	1,606	1,622	1,518
08/03/2001	nq	nq	1,611	1,658	1,673	1,570
15/03/2001	nq	nq	1,668	1,715	1,730	1,627
22/03/2001	nq	nq	1,624	1,671	1,686	1,583
29/03/2001	nq	nq	1,565	1,611	1,627	1,524
05/04/2001	nq	nq	1,513	1,560	1,575	1,472
12/04/2001	nq	nq	1,513	1,560	1,575	1,472
19/04/2001	nq	nq	1,518	1,565	1,580	1,477
26/04/2001	nq	nq	1,518	1,565	1,580	1,477
03/05/2001	nq	nq	1,500	1,547	1,562	1,459
10/05/2001	nq	nq	1,477	1,524	1,539	1,436
17/05/2001	nq	nq	1,451	1,498	1,513	1,410
24/05/2001	nq	nq	1,428	1,474	1,490	1,387
31/05/2001	nq	nq	1,428	1,474	1,490	1,387
07/06/2001	nq	nq	1,454	1,500	1,516	1,413
14/06/2001	nq	nq	1,529	1,575	1,591	1,487
21/06/2001	nq	nq	1,573	1,619	1,635	1,531
28/06/2001	nq	nq	1,534	1,580	1,596	1,493
05/07/2001	nq	nq	1,456	1,503	1,518	1,415
12/07/2001	nq	nq	1,410	1,456	1,472	1,369
19/07/2001	nq	nq	1,462	1,508	1,524	1,420
26/07/2001	nq	nq	1,539	1,586	1,601	1,498
02/08/2001	nq	nq	1,591	1,637	1,653	1,549
09/08/2001	nq	nq	1,591	1,637	1,653	1,549
23/08/2001	nq	nq	1,583	1,629	1,645	1,542
30/08/2001	nq	nq	1,575	1,622	1,637	1,534
06/09/2001	nq	nq	1,591	1,637	1,653	1,549
13/09/2001	nq	nq	1,580	1,627	1,642	1,539
20/09/2001	nq	nq	1,565	1,611	1,627	1,524
27/09/2001	nq	nq	1,547	1,593	1,609	1,505
04/10/2001	nq	nq	1,521	1,567	1,583	1,480
11/10/2001	nq	nq	1,443	1,490	1,505	1,402
18/10/2001	nq	nq	1,405	1,451	1,467	1,363
25/10/2001	nq	nq	1,356	1,402	1,418	1,314
31/10/2001	nq	nq	1,325	1,371	1,387	1,283
08/11/2001	nq	nq	1,278	1,325	1,340	1,237
15/11/2001	nq	nq	1,299	1,345	1,361	1,258
22/11/2001	nq	nq	1,348	1,394	1,410	1,307
29/11/2001	nq	nq	1,299	1,345	1,361	1,258
06/12/2001	nq	nq	1,239	1,286	1,301	1,198
13/12/2001	nq	nq	1,221	1,268	1,283	1,180
20/12/2001	nq	nq	1,219	1,265	1,281	1,178
27/12/2001	nq	nq	1,219	1,265	1,281	1,178
<b>MEDIA</b>	<b>nq</b>	<b>nq</b>	<b>1,470</b>	<b>1,516</b>	<b>1,532</b>	<b>1,428</b>

nq = non quotati

**MANTOVA 2001**  
**TREND SUINI D'ALLEVAMENTO**  
 (Euro/Kg)



**MANTOVA 2001**  
**TREND SUINI DA MACELLO**  
 (Euro/Kg)

