



Mercato
Mercati nazionali

5.6.19.2



12/2009

MANTOVA 2009

CAMERA DI COMMERCIO DI MANTOVA

Categoria: SUINI VIVI

Prezzi: (Franco Partenza) Per Kg peso vivo - IVA esclusa

di Cosmino Giovanni Basile

SETTIMANE	SUINI D'ALLEVAMENTO (€/Kg)								
	da 6	da 15	da 25	da 30	da 40	da 50	da 65	da 80	da 100
08/01/2009	nq	3,51	2,55	2,39	2,00	1,84	1,55	1,37	1,34
15/01/2009	nq	3,56	2,59	2,42	2,02	1,84	1,55	1,37	1,34
22/01/2009	nq	3,60	2,63	2,45	2,03	1,84	1,55	1,37	1,34
29/01/2009	nq	3,62	2,65	2,46	2,04	1,84	1,55	1,37	1,34
05/02/2009	nq	3,62	2,65	2,46	2,04	1,84	1,55	1,37	1,34
12/02/2009	nq	3,62	2,65	2,46	2,04	1,84	1,55	1,37	1,34
19/02/2009	nq	3,62	2,65	2,46	2,04	1,84	1,55	1,37	1,34
26/02/2009	nq	3,61	2,64	2,46	2,04	1,84	1,55	1,37	1,34
05/03/2009	nq	3,59	2,62	2,45	2,03	1,84	1,55	1,37	1,34
12/03/2009	nq	3,57	2,60	2,44	2,02	1,84	1,55	1,37	1,34
19/03/2009	nq	3,55	2,58	2,43	2,01	1,84	1,55	1,37	1,34
26/03/2009	nq	3,55	2,58	2,43	2,01	1,84	1,55	1,37	1,34
09/04/2009	nq	3,55	2,59	2,45	2,03	1,86	1,57	1,37	1,34
16/04/2009	nq	3,55	2,59	2,46	2,05	1,88	1,59	1,37	1,34
23/04/2009	nq	3,55	2,59	2,48	2,07	1,90	1,60	1,37	1,34
30/04/2009	nq	3,55	2,59	2,48	2,07	1,90	1,60	1,37	1,34
07/05/2009	nq	3,55	2,59	2,48	2,07	1,90	1,60	1,37	1,34
14/05/2009	nq	3,54	2,58	2,48	2,07	1,90	1,60	1,37	1,34
21/05/2009	nq	3,52	2,57	2,48	2,07	1,90	1,60	1,37	1,34
28/05/2009	nq	3,50	2,55	2,47	2,07	1,90	1,60	1,37	1,34
04/06/2009	nq	3,48	2,53	2,45	2,07	1,90	1,60	1,37	1,34
11/06/2009	nq	3,45	2,51	2,43	2,06	1,90	1,60	1,37	1,34
18/06/2009	nq	3,42	2,48	2,41	2,05	1,90	1,60	1,37	1,34
25/06/2009	nq	3,38	2,45	2,39	2,03	1,90	1,60	1,37	1,34
02/07/2009	nq	3,33	2,41	2,36	2,01	1,90	1,60	1,39	1,36
09/07/2009	nq	3,27	2,36	2,31	1,99	1,88	1,60	1,39	1,36
16/07/2009	nq	3,22	2,31	2,26	1,96	1,86	1,60	1,39	1,36
23/07/2009	nq	3,17	2,28	2,21	1,92	1,83	1,60	1,39	1,36
30/07/2009	nq	3,14	2,25	2,16	1,88	1,79	1,58	1,39	1,36
06/08/2009	nq	3,12	2,23	2,12	1,84	1,77	1,57	1,39	1,36
13/08/2009	nq	3,10	2,21	2,08	1,80	1,75	1,56	1,39	1,36
20/08/2009	nq	3,09	2,19	2,04	1,76	1,70	1,55	1,39	1,36
27/08/2009	nq	3,09	2,19	2,02	1,73	1,66	1,53	1,39	1,36
03/09/2009	nq	3,09	2,18	1,99	1,70	1,63	1,51	1,39	1,36
10/09/2009	nq	3,09	2,17	1,96	1,66	1,60	1,51	1,39	1,36
17/09/2009	nq	3,09	2,16	1,93	1,62	1,56	1,48	1,38	1,35
24/09/2009	nq	3,09	2,16	1,91	1,59	1,53	1,47	1,38	1,35
01/10/2009	nq	3,09	2,15	1,89	1,56	1,50	1,47	1,38	1,35
08/10/2009	nq	3,09	2,15	1,87	1,53	1,47	1,46	1,37	1,35
15/10/2009	nq	3,09	2,15	1,85	1,51	1,45	1,43	1,35	1,33
22/10/2009	nq	3,09	2,15	1,85	1,50	1,43	1,40	1,34	1,32
29/10/2009	nq	3,09	2,15	1,85	1,49	1,41	1,37	1,33	1,32
05/11/2009	nq	3,09	2,15	1,85	1,48	1,39	1,35	1,32	1,31
12/11/2009	nq	3,09	2,15	1,85	1,48	1,39	1,35	1,32	1,31
19/11/2009	nq	3,12	2,17	1,85	1,48	1,39	1,35	1,32	1,31
26/11/2009	nq	3,16	2,19	1,87	1,49	1,39	1,35	1,32	1,31
03/12/2009	nq	3,20	2,22	1,89	1,50	1,39	1,35	1,32	1,31
10/12/2009	nq	3,25	2,25	1,92	1,51	1,39	1,35	1,32	1,31
17/12/2009	nq	3,30	2,29	1,96	1,54	1,40	1,35	1,32	1,31
24/12/2009	nq	3,36	2,34	2,00	1,58	1,42	1,35	1,32	1,31
30/12/2009	nq	3,43	2,40	2,05	1,63	1,44	1,36	1,32	1,31
MEDIA	nq	3,34	2,39	2,21	1,84	1,71	1,51	1,36	1,34

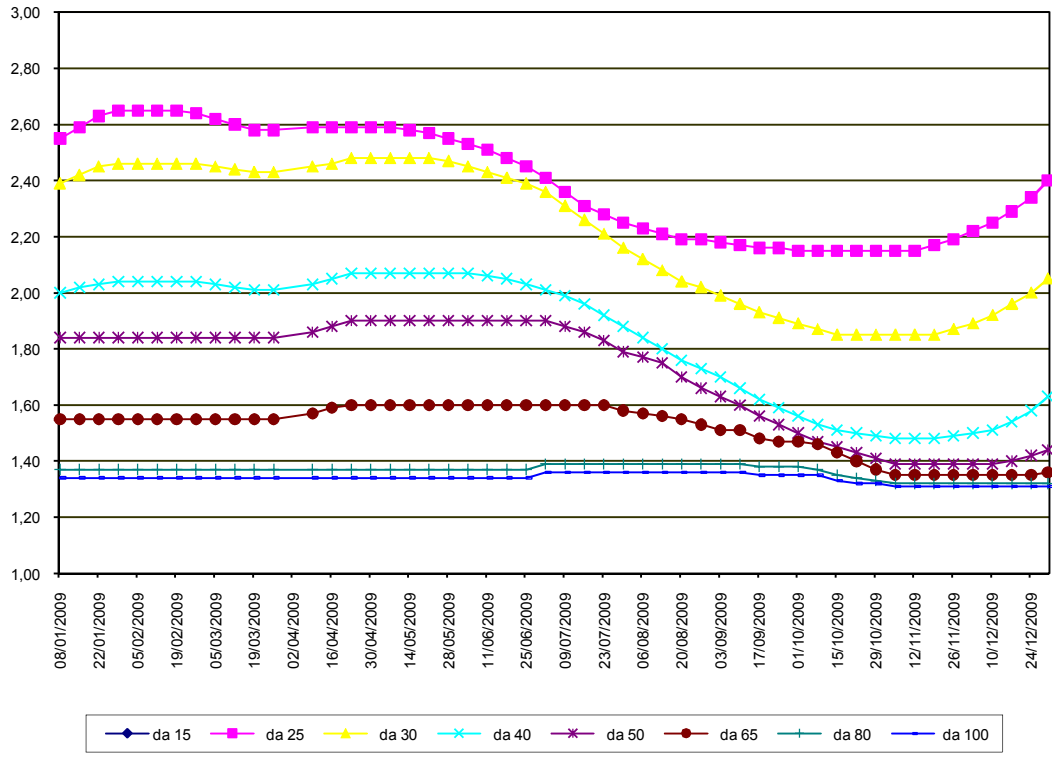
nq = non quotati

MANTOVA 2009

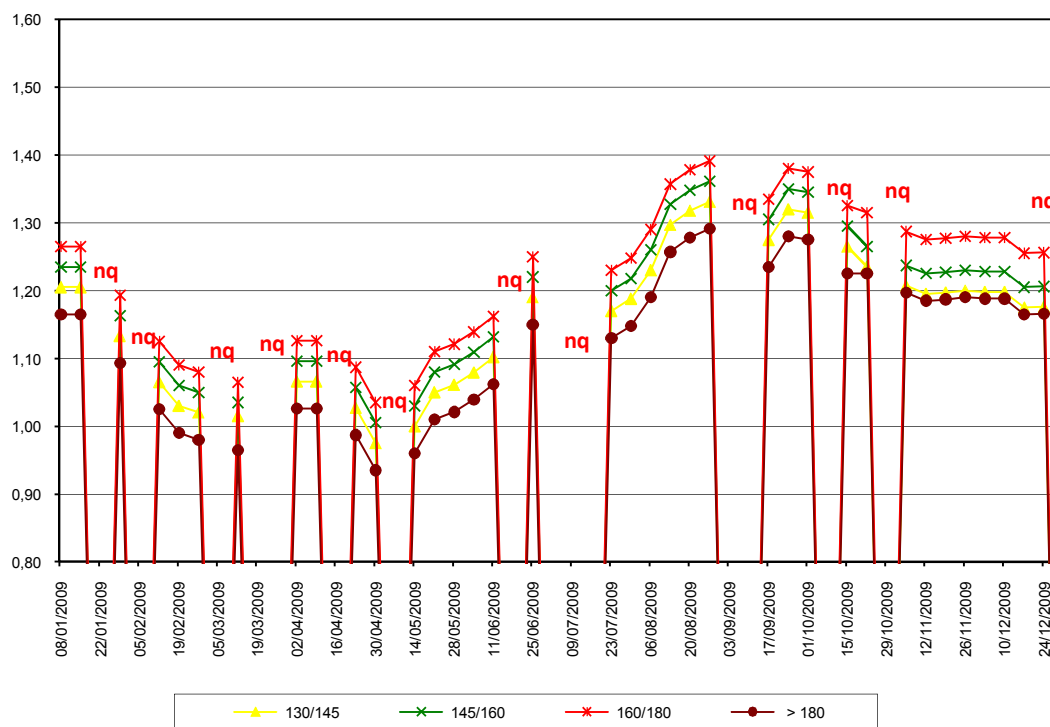
SETTIMANE	SUINI DA MACELLO (€/Kg)					
	90/115	115/130	130/145	145/160	160/180	> 180
08/01/2009	nq	nq	1,205	1,235	1,265	1,165
15/01/2009	nq	nq	1,205	1,235	1,265	1,165
22/01/2009	nq	nq	nq	nq	nq	nq
29/01/2009	nq	nq	1,133	1,163	1,193	1,093
05/02/2009	nq	nq	nq	nq	nq	nq
12/02/2009	nq	nq	1,065	1,095	1,125	1,025
19/02/2009	nq	nq	1,03	1,06	1,09	0,990
26/02/2009	nq	nq	1,020	1,050	1,080	0,980
05/03/2009	nq	nq	nq	nq	nq	nq
12/03/2009	nq	nq	1,015	1,035	1,065	0,965
19/03/2009	nq	nq	nq	nq	nq	nq
26/03/2009	nq	nq	nq	nq	nq	nq
02/04/2009	nq	nq	1,07	1,10	1,13	1,026
09/04/2009	nq	nq	1,066	1,096	1,126	1,026
16/04/2009	nq	nq	nq	nq	nq	nq
23/04/2009	nq	nq	1,027	1,057	1,087	0,987
30/04/2009	nq	nq	0,975	1,005	1,035	0,935
07/05/2009	nq	nq	nq	nq	nq	nq
14/05/2009	nq	nq	1,000	1,030	1,060	0,960
21/05/2009	nq	nq	1,050	1,080	1,110	1,010
28/05/2009	nq	nq	1,061	1,091	1,121	1,021
04/06/2009	nq	nq	1,079	1,109	1,139	1,039
11/06/2009	nq	nq	1,102	1,132	1,162	1,062
18/06/2009	nq	nq	nq	nq	nq	nq
25/06/2009	nq	nq	1,190	1,220	1,250	1,150
02/07/2009	nq	nq	nq	nq	nq	nq
09/07/2009	nq	nq	nq	nq	nq	nq
16/07/2009	nq	nq	nq	nq	nq	nq
23/07/2009	nq	nq	1,170	1,200	1,230	1,130
30/07/2009	nq	nq	1,188	1,218	1,248	1,148
06/08/2009	nq	nq	1,230	1,260	1,290	1,190
13/08/2009	nq	nq	1,297	1,327	1,357	1,257
20/08/2009	nq	nq	1,318	1,348	1,378	1,278
27/08/2009	nq	nq	1,331	1,361	1,391	1,291
03/09/2009	nq	nq	nq	nq	nq	nq
10/09/2009	nq	nq	nq	nq	nq	nq
17/09/2009	nq	nq	1,275	1,305	1,335	1,235
24/09/2009	nq	nq	1,320	1,350	1,380	1,280
01/10/2009	nq	nq	1,315	1,345	1,375	1,275
08/10/2009	nq	nq	nq	nq	nq	nq
15/10/2009	nq	nq	1,265	1,295	1,325	1,225
22/10/2009	nq	nq	1,235	1,265	1,315	1,225
29/10/2009	nq	nq	nq	nq	nq	nq
05/11/2009	nq	nq	1,207	1,237	1,287	1,197
12/11/2009	nq	nq	1,195	1,225	1,275	1,185
19/11/2009	nq	nq	1,197	1,227	1,277	1,187
26/11/2009	nq	nq	1,200	1,230	1,280	1,190
03/12/2009	nq	nq	1,198	1,228	1,278	1,188
10/12/2009	nq	nq	1,198	1,228	1,278	1,188
17/12/2009	nq	nq	1,175	1,205	1,255	1,165
24/12/2009	nq	nq	1,176	1,206	1,256	1,166
30/12/2009	nq	nq	nq	nq	nq	nq
MEDIA	nq	nq	1,161	1,190	1,225	1,128

nq = non quotati

MANTOVA 2009
TREND SUINI D'ALLEVAMENTO
(Euro/Kg)



MANTOVA 2009
TREND SUINI DA MACELLO
 (Euro/Kg)



nq = non quotati

