



di Cosmino Giovanni Basile

## BILANCIO 2018 TREND DEI PRINCIPALI CEREALI ZOOTECNICI

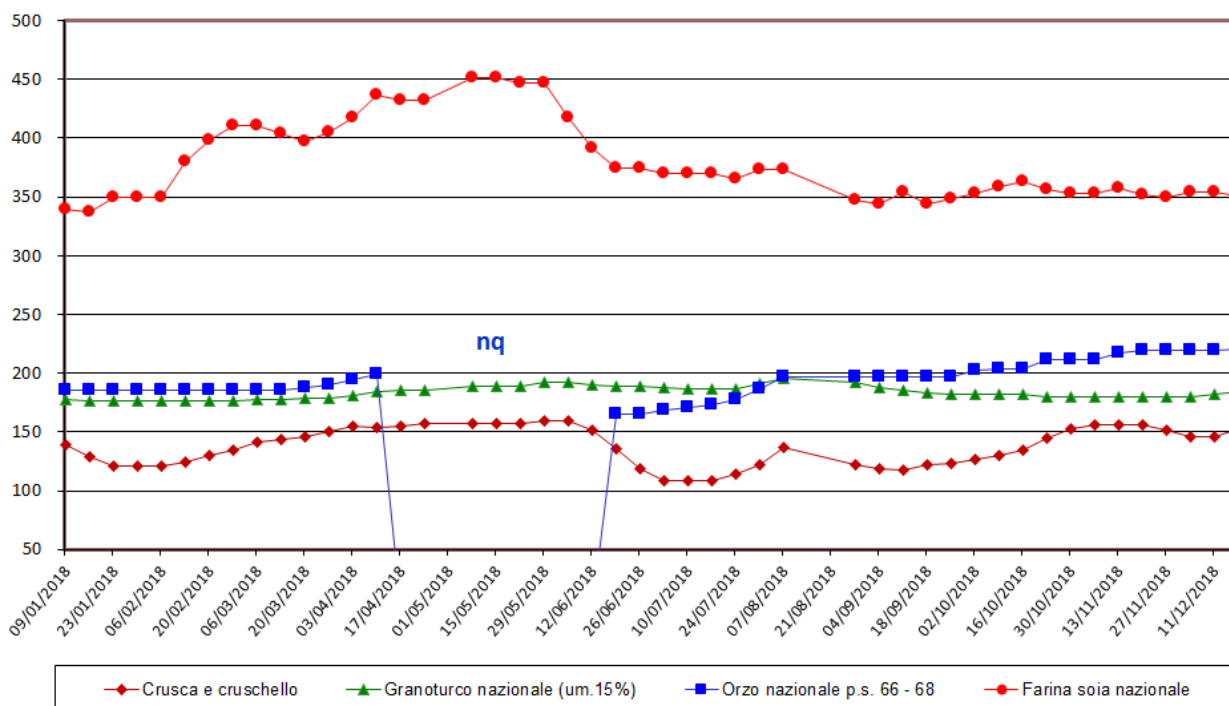
- 👍 Granoturco nazionale +1,54%
- 👍 Orzo nazionale +13,60%
- 👍 Farina di soia nazionale +9,95%
- 👍 Crusca e cruschetto +15,38%

### TREND DEI PRINCIPALI PRODOTTI ALIMENTARI AD USO ZOOTECNICO (Borsa Merci di Milano)

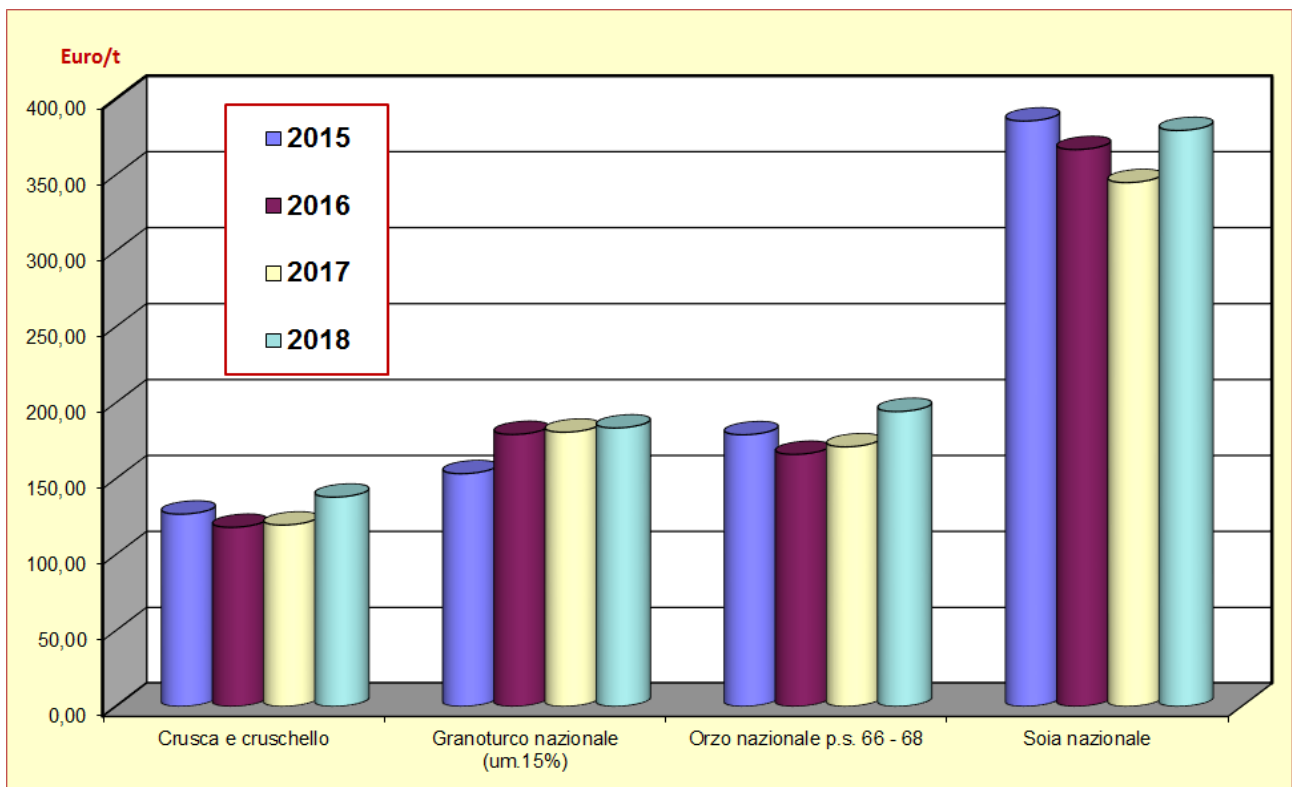
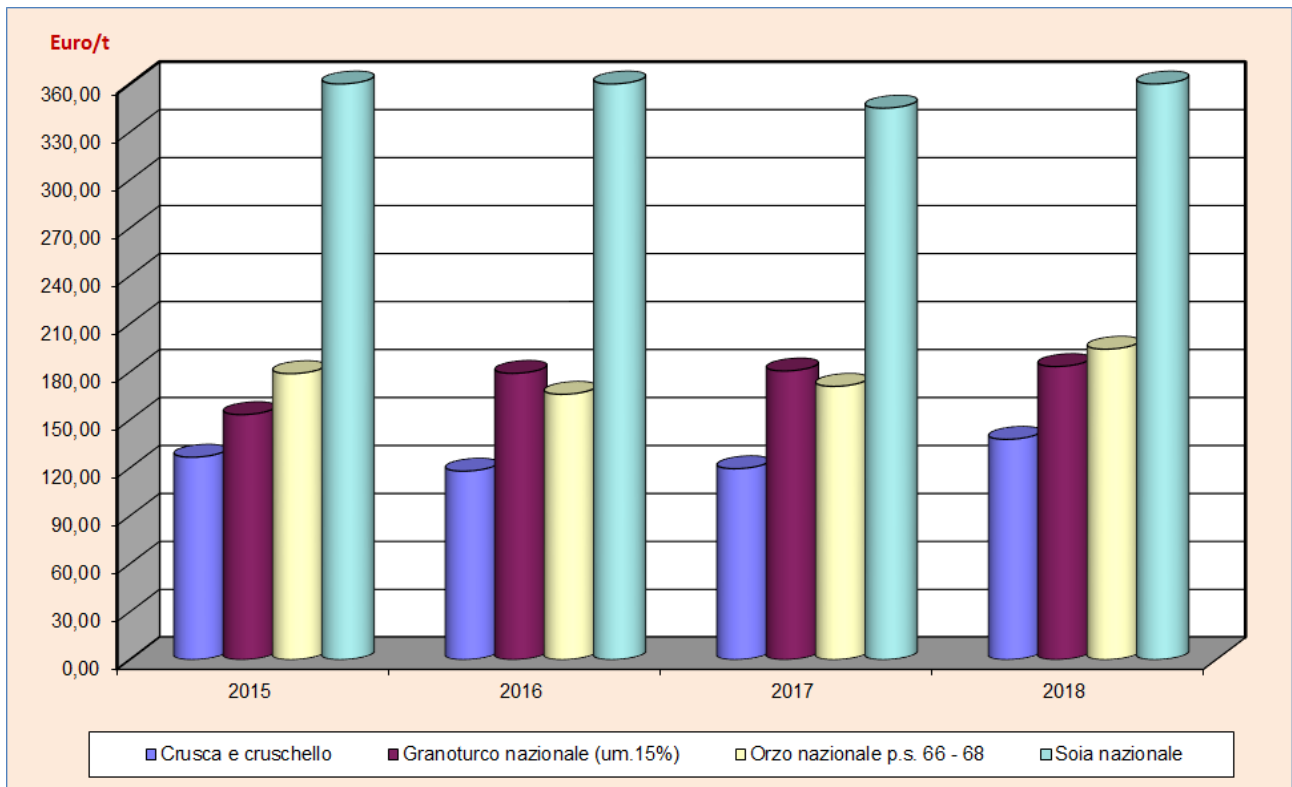
Prodotti	Prezzo medio	Prezzo medio	Prezzo medio*	Prezzo medio	Prezzo medio*	Variazione
	2014	2015	2016	2017	2018	
	€/tonn	€/tonn	€/tonn	€/tonn	€/tonn	
Crusca e cruschetto	134,00	126,62	117,91	119,42	137,79	15,38
Granoturco nazionale (um.15%)	179,12	153,23	179,06	180,54	183,32	1,54
Orzo nazionale p.s. 66 - 68	192,88	178,86	165,95	170,91	194,15	13,60
Farina di soia nazionale	440,31	385,40	366,60	344,87	379,17	9,95

\* = Il prezzo medio è stato calcolato considerando il prezzo minimo di mercato

Euro/t



## TREND DEI PRINCIPALI PRODOTTI ALIMENTARI AD USO ZOOTECNICO (Borsa Merci di Milano)

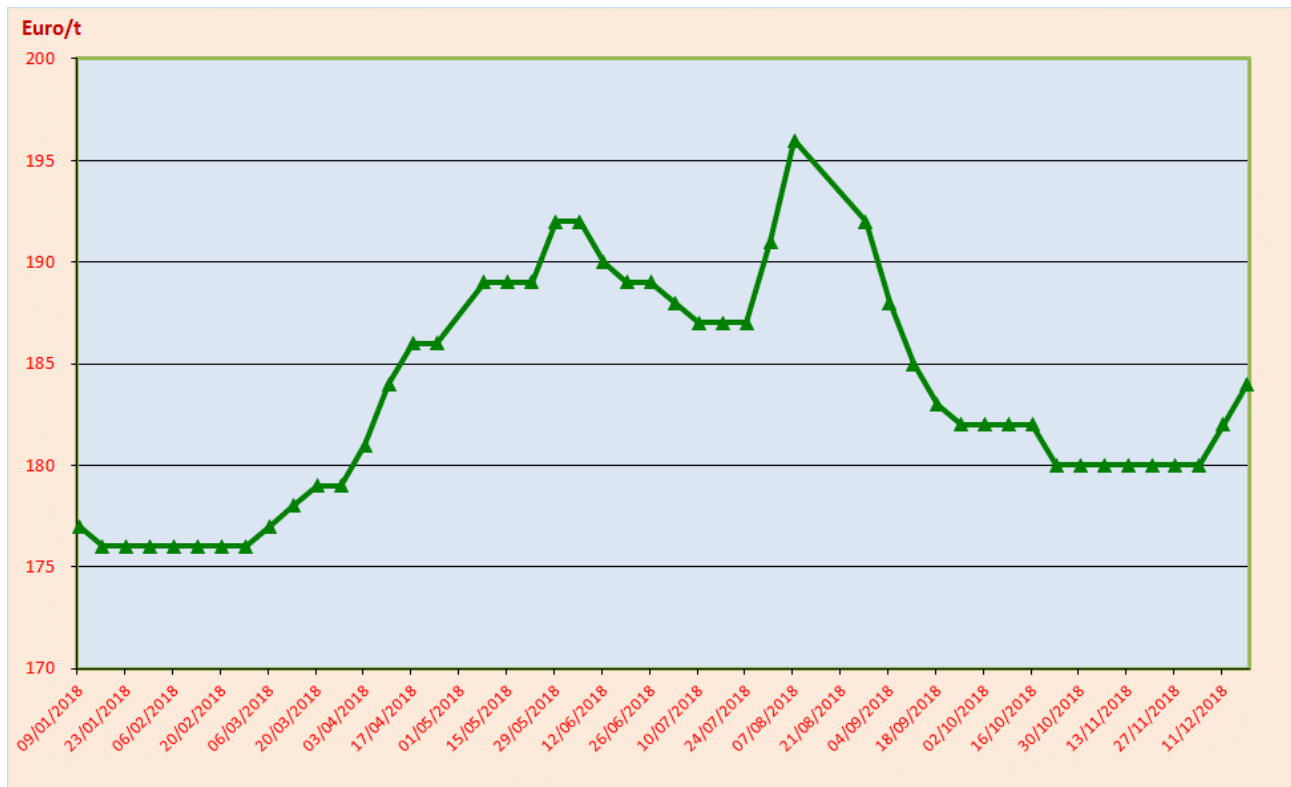


## GRANOTURCO NAZIONALE



**Prezzo medio annuo 183,32 euro/t  
(+1,54%)**

### MILANO 2018: TREND GRANOTURCO IBRIDO NAZIONALE



### PRODUZIONE MAIS IBRIDO (granella) IN LOMBARDIA 2018

Province	2017				2018				Variazioni 2018/2017		
	Superficie ha	Produzione q.li			Superficie ha	Produzione q.li			Superficie %	Resa %	Raccolta %
		per ha	Totale	Raccolta		per ha	Totale	Raccolta			
VARESE	805	93,4	75.150	75.150	759	93	70.813	70.813	-5,7	-0,1	-5,8
COMO	1.472	67,4	99.250	99.250	1.550	80,0	124.000	124.000	5,3	18,6	24,9
SONDRIO	85	51,6	4.390	4.390	90	60,0	5.403	5.403	5,9	16,2	23,1
MILANO	14.327	96,8	1.386.898	1.386.898	13.900	116,7	1.621.589	1.621.589	-3,0	20,5	16,9
BERGAMO	9.920	109,5	1.086.050	1.086.050	9.650	115,6	1.115.240	1.115.240	-2,7	5,6	2,7
BRESCIA	35.600	131,9	4.695.100	4.695.100	33.700	135,5	4.567.900	4.567.900	-5,3	2,8	-2,7
PAVIA	16.600	93,9	1.558.450	1.558.450	15.600	112,2	1.749.730	1.749.730	-6,0	19,5	12,3
CREMONA	22.869	115,0	2.629.935	2.629.935	22.220	130,0	2.888.600	2.888.600	-2,8	13,0	9,8
MANTOVA	26.650	109,7	2.922.696	2.922.696	24.700	127,7	3.153.009	3.153.009	-7,3	16,4	7,9
LECCO	846	70,0	59.193	59.193	780	75,8	59.128	59.128	-7,8	8,3	-0,1
LODI	14.480	105,0	1.520.400	1.520.400	13.500	120,0	1.620.000	1.620.000	-6,8	14,3	6,6
MONZA/BR	1.860	44,6	82.948	82.948	1.840	55,4	101.987	101.987	-1,1	24,3	23,0
<b>Lombardia</b>	<b>145.514</b>	<b>110,8</b>	<b>16.120.460</b>	<b>16.120.460</b>	<b>138.289</b>	<b>123,5</b>	<b>17.077.399</b>	<b>17.077.399</b>	<b>-5,0</b>	<b>11,5</b>	<b>5,9</b>

Dati elaborati da ERSAF da Fonte DGA - Servizi Territoriali

## PRODUZIONE MAIS CEROSO (silomais) IN LOMBARDIA 2018

Province	2017				2018				Variazioni 2018/2017		
	Superficie ha	Produzione q.li			Superficie ha	Produzione q.li			Superficie %	Resa %	Raccolta %
		per ha	Totale	Raccolta		per ha	Totale	Raccolta			
VARESE	805	480,0	386.400	386.400	730	490,0	357.700	357.700	-9,3	2,1	-7,4
COMO	700	300,0	210.000	210.000	710	300,0	213.000	213.000	1,4	0,0	1,4
SONDRIO	820	370,0	303.400	303.400	820	370,0	303.400	303.400	0,0	0,0	0,0
MILANO	9.300	434,4	4.039.455	4.039.455	9.800	502,3	4.922.540	4.922.540	5,4	15,6	21,9
BERGAMO	11.300	570,0	6.441.000	6.441.000	11.700	620,0	7.254.000	7.254.000	3,5	8,8	12,6
BRESCIA	37.850	550,0	20.817.500	20.817.500	38.800	600,0	23.280.000	23.280.000	2,5	9,1	11,8
PAVIA	13.500	400,0	5.400.000	5.400.000	15.000	500,0	7.500.000	7.500.000	11,1	25,0	38,9
CREMONA	56.500	500,0	28.250.000	28.250.000	57.350	500,0	28.675.000	28.675.000	1,5	0,0	1,5
MANTOVA	32.000	470,0	15.040.000	15.040.000	32.200	500,0	16.100.000	16.100.000	0,6	6,4	7,0
LECCO	460	290,0	133.400	133.400	500	290,0	145.000	145.000	8,7	0,0	8,7
LODI	18.160	550,0	9.988.000	9.988.000	19.500	600,0	11.700.000	11.700.000	7,4	9,1	17,1
MONZA/BR	670	250,0	167.500	167.500	700	300,0	210.000	210.000	4,5	20,0	25,4
<b>Lombardia</b>	<b>182.065</b>	<b>500,8</b>	<b>91.176.655</b>	<b>91.176.655</b>	<b>187.810</b>	<b>536,0</b>	<b>100.660.640</b>	<b>100.660.640</b>	<b>3,2</b>	<b>7,0</b>	<b>10,4</b>

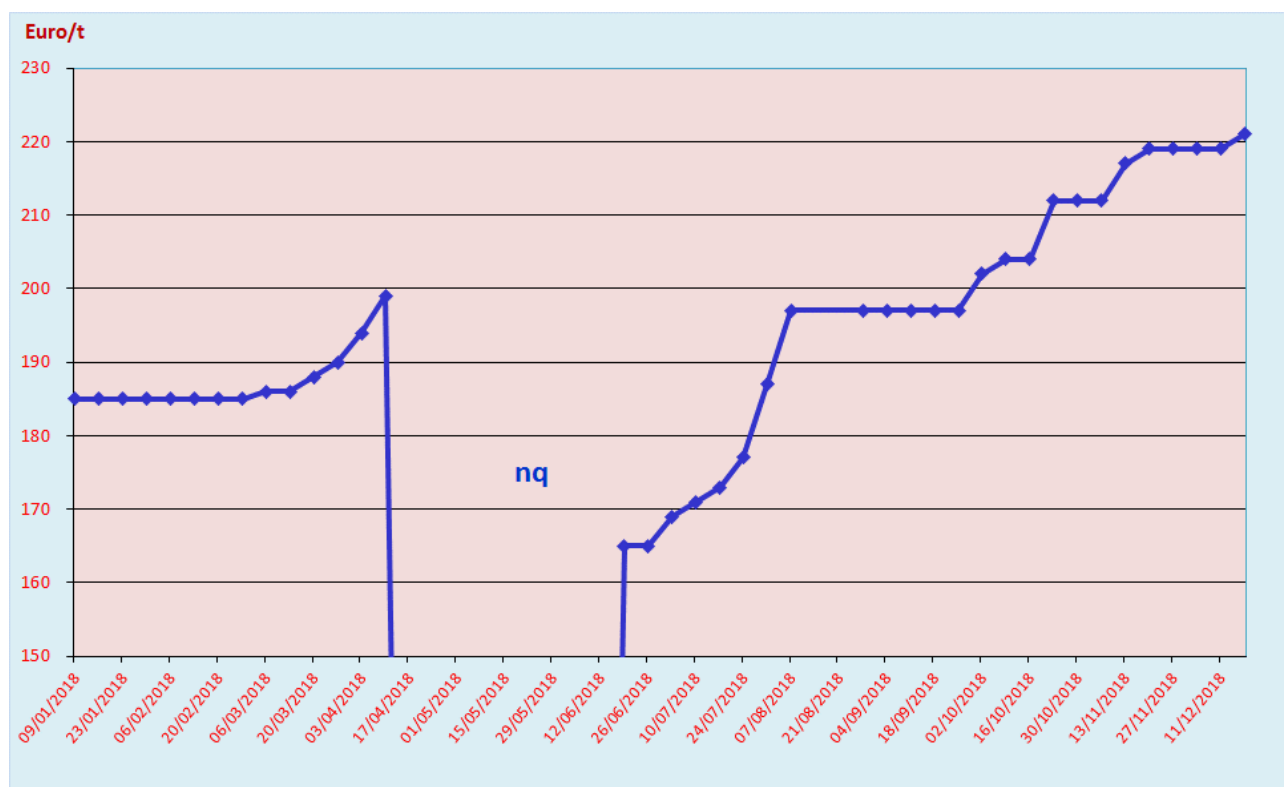
*Dati elaborati da ERSAF da Fonte DGA - Servizi Territoriali*

## ORZO NAZIONALE



**Prezzo medio annuo 194,15 euro/t  
(+13,60%)**

### MILANO 2018: TREND ORZO NAZIONALE



### PRODUZIONE ORZO NAZIONALE IN LOMBARDIA 2018

Province	2017				2018				Variazioni 2018/2017		
	Superficie ha	Produzione q.li			Superficie ha	Produzione q.li			Superficie %	Resa %	Raccolta %
		per ha	Totale	Raccolta		per ha	Totale	Raccolta			
VARESE	145	59,6	8.642	8.642	148	57,7	8.544	8.544	2,1	-3,1	-1,1
COMO	190	45,0	8.550	8.550	195	45,0	8.775	8.775	2,6	0,0	2,6
SONDRIO	4	45,0	180	180	3	40,0	120	120	-25,0	-11,1	-33,3
MILANO	2.341	58,4	136.627	136.627	2.680	57,9	155.286	155.286	14,5	-0,7	13,7
BERGAMO	2.677	54,6	146.172	146.172	2.472	47,6	117.720	117.720	-7,7	-12,8	-19,5
BRESCIA	3.050	55,3	168.600	168.600	3.340	55,7	186.000	186.000	9,5	0,7	10,3
PAVIA	2.800	57,0	159.553	159.553	4.070	50,1	203.900	203.900	45,4	-12,1	27,8
CREMONA	3.044	60,0	182.640	182.640	2.808	58,1	163.065	163.065	-7,8	-3,2	-10,7
MANTOVA	4.540	65,0	295.100	295.100	4.175	56,0	233.800	233.800	-8,0	-13,8	-20,8
LECCO	85	45,0	3.825	3.825	87	43,0	3.740	3.740	2,4	-4,5	-2,2
LODI	2.010	60,0	120.600	120.600	1.960	55,0	107.800	107.800	-2,5	-8,3	-10,6
MONZA/BR	460	40,8	18.782	18.782	510	41,8	21.342	21.342	10,9	2,5	13,6
<b>Lombardia</b>	<b>21.346</b>	<b>58,5</b>	<b>1.249.271</b>	<b>1.249.271</b>	<b>22.448</b>	<b>53,9</b>	<b>1.210.092</b>	<b>1.210.092</b>	<b>5,2</b>	<b>-7,9</b>	<b>-3,1</b>

Dati elaborati da ERSAF da Fonte DGA - Servizi Territoriali

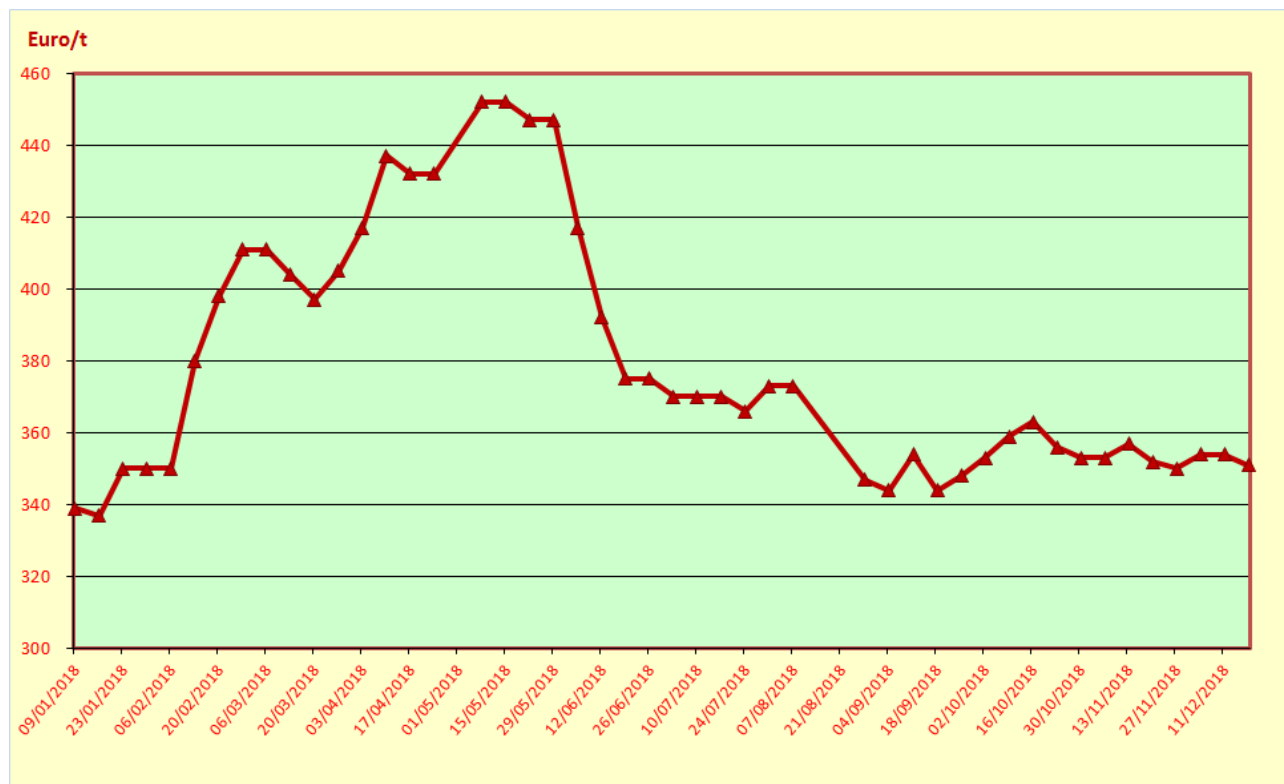
## SOJA NAZIONALE



Prezzo medio annuo 379,17 euro/t

(+9,95%)

MILANO 2018: TREND FARINA DI SOIA NAZIONALE



## PRODUZIONE SOIA NAZIONALE IN LOMBARDIA 2018

Province	2017				2018				Variazioni 2018/2017		
	Superficie ha	Produzione q.li			Superficie ha	Produzione q.li			Superficie %	Resa %	Raccolta %
		per ha	Totale	Raccolta		per ha	Totale	Raccolta			
VARESE	225	34,2	7.693	7.693	81	30,9	2.499	2.499	-64,0	-9,8	-67,5
COMO	405	15,0	6.075	6.075	305	30,0	9.150	9.150	-24,7	100,0	50,6
SONDRIO	0	0	0	0	0	0	0	0	0	0	0
MILANO	2.940	29,1	85.649	85.649	2.600	28,0	72.846	72.846	-11,6	-3,8	-14,9
BERGAMO	1.515	32,9	49.809	49.809	1.395	29,8	41.600	41.600	-7,9	-9,3	-16,5
BRESCIA	5.250	41,6	218.420	218.420	4.500	34,3	154.400	154.400	-14,3	-17,5	-29,3
PAVIA	9.100	24,2	220.500	220.500	11.700	23,2	271.100	271.100	28,6	-4,4	22,9
CREMONA	9.015	35,0	315.525	315.525	7.600	30,0	228.000	228.000	-15,7	-14,3	-27,7
MANTOVA	19.199	40,0	767.960	767.960	17.786	38,0	675.868	675.868	-7,4	-5,0	-12,0
LECCO	185	25,0	4.625	4.625	140	20,0	2.800	2.800	-24,3	-20,0	-39,5
LODI	4.800	35,0	168.000	168.000	4.450	30,0	133.500	133.500	-7,3	-14,3	-20,5
MONZA/BR	710	20,3	14.383	14.383	444	19,1	8.496	8.496	-37,5	-5,5	-40,9
<b>Lombardia</b>	<b>53.344</b>	<b>34,8</b>	<b>1.858.639</b>	<b>1.858.639</b>	<b>51.001</b>	<b>31,4</b>	<b>1.600.259</b>	<b>1.600.259</b>	<b>-4,4</b>	<b>-9,9</b>	<b>-13,9</b>

Dati elaborati da ERSAF da Fonte DGA - Servizi Territoriali

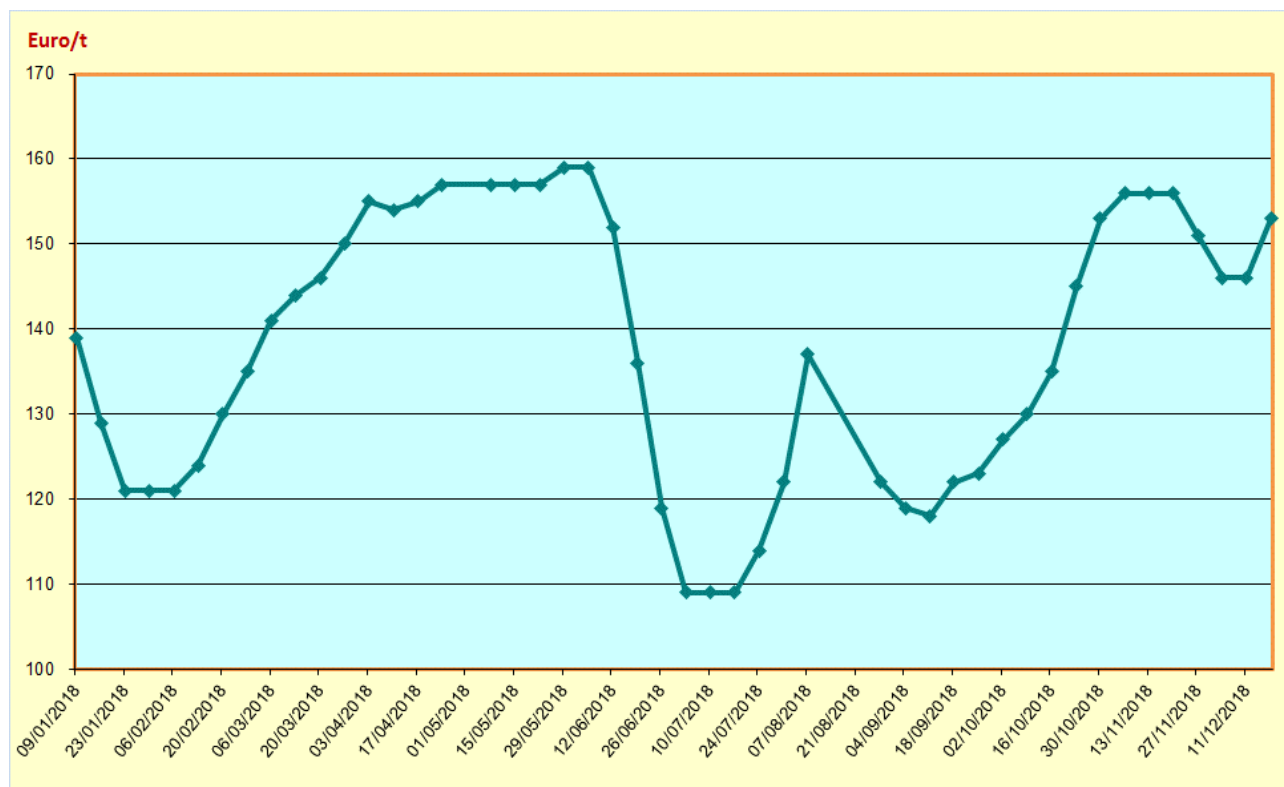
## CRUSCA E CRUSCELLO



**Prezzo medio annuo 137,79**

**(+15,38%)**

**MILANO 2018: TREND FARINA DI SOIA NAZIONALE**



## PRODUZIONE FRUMENTO TENERO AUTUNNALE IN LOMBARDIA 2018

Province	2017				2018				Variazioni 2018/2017		
	Superficie ha	Produzione q.li			Superficie ha	Produzione q.li			Superficie %	Resa %	Raccolta %
		per ha	Totale	Raccolta		per ha	Totale	Raccolta			
VARESE	497	57,3	28.458	28.458	485	55,1	26.722	26.722	-2,4	-3,8	-6,1
COMO	521	50,0	26.050	26.050	505	50,0	25.250	25.250	-3,1	0,0	-3,1
SONDRIO	2	37,0	74	74	2	38,0	76	76	0,0	2,7	2,7
MILANO	4.043	55,3	223.504	223.504	4.290	56,7	243.254	243.254	6,1	2,6	8,8
BERGAMO	4.038	56,6	228.365	228.365	4.120	52,3	215.367	215.367	2,0	-7,6	-5,7
BRESCIA	6.300	54,2	341.715	341.715	6.000	53,2	319.415	319.415	-4,8	-1,9	-6,5
PAVIA	9.900	60,3	597.000	597.000	11.000	52,5	578.000	578.000	11,1	-12,9	-3,2
CREMONA	9.765	65,0	634.725	634.725	8.990	50,0	449.500	449.500	-7,9	-23,1	-29,2
MANTOVA	16.710	74,7	1.248.511	1.248.511	18.641	58,0	1.080.397	1.080.397	11,6	-22,4	-13,5
LECCO	370	49,9	18.450	18.450	378	50,8	19.208	19.208	2,2	1,9	4,1
LODI	3.250	70,0	227.500	227.500	3.120	60,0	187.200	187.200	-4,0	-14,3	-17,7
MONZA/BR	1.160	50,6	58.710	58.710	1.230	49,7	61.170	61.170	6,0	-1,7	4,2
<b>Lombardia</b>	<b>56.556</b>	<b>64,2</b>	<b>3.633.062</b>	<b>3.633.062</b>	<b>58.761</b>	<b>54,6</b>	<b>3.205.559</b>	<b>3.205.559</b>	<b>3,9</b>	<b>-15,1</b>	<b>-11,8</b>

Dati elaborati da ERSAF da Fonte DGA - Servizi Territoriali